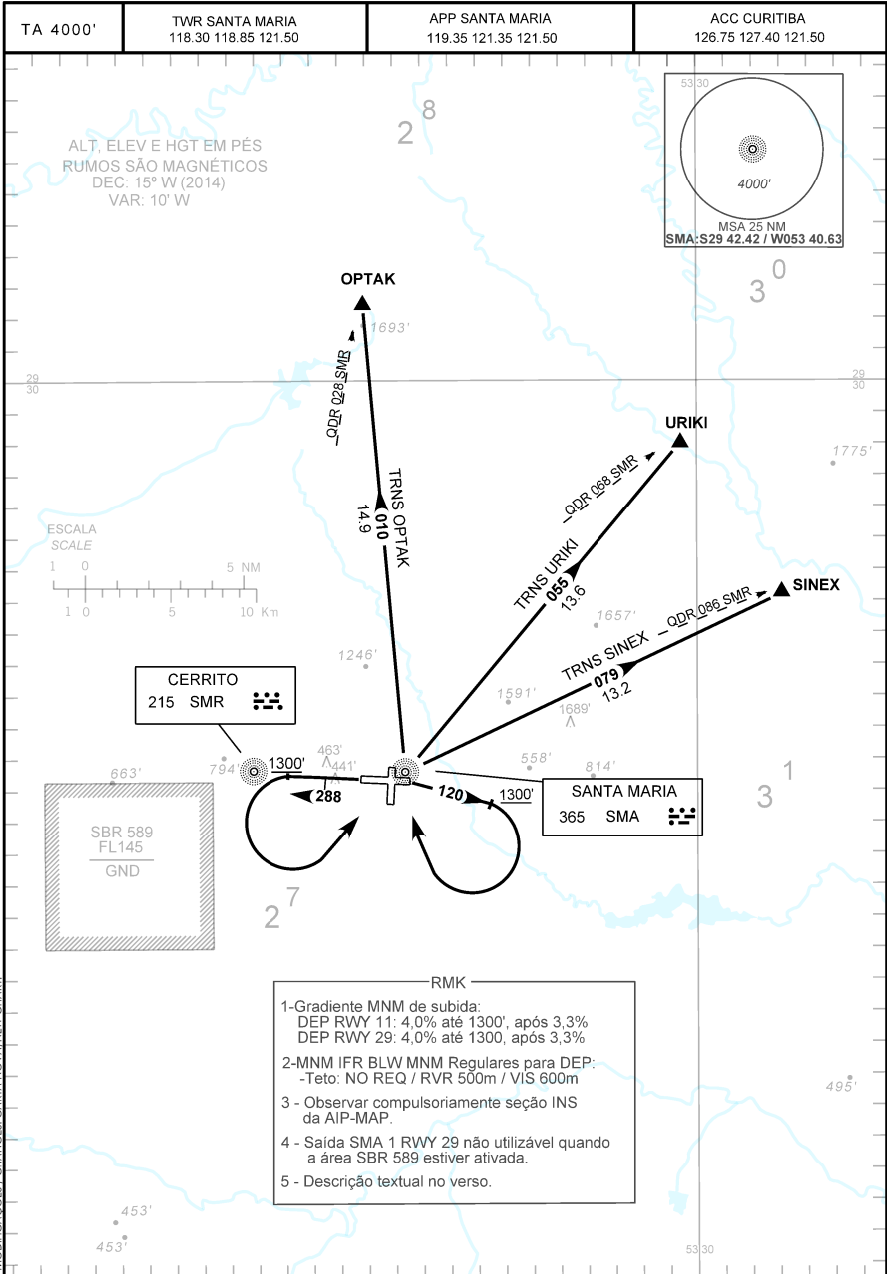


CARTA DE SAÍDA PADRÃO
 POR INSTRUMENTOS (SID)
 STANDARD DEPARTURE CHART
 INSTRUMENT (SID)

SANTA MARIA / Santa Maria (SBSM)
RWY 11/29
SMA 1



MODIFICAÇÕES / CHANGES: CARTA NOVA/NEW CHART.

— DESCRIÇÃO TEXTUAL —

SAÍDA SMA 1

RMY 11

Após decolagem, manter rumo 120 até 1300', curvar à direita até NDB Santa Maria. Então, ...

- 1 - TRNS OPTAK: ...manter QDR 010 SMA até OPTAK.
- 2 - TRNS URIKI: ...curvar à direita, QDR 055 SMA até URIKI.
- 3 - TRNS SINEX: ...curvar à direita, QDR 079 SMA até SINEX.

RMY 29

Após decolagem, manter rumo 288 até 1300', curvar à esquerda até NDB Santa Maria. Então, ...

- 1 - TRNS OPTAK: ...curvar à esquerda QDR 010 SMA até OPTAK.
- 2 - TRNS URIKI: ...manter QDR 055 SMA até URIKI.
- 3 - TRNS SINEX: ...manter QDR 079 SMA até SINEX.