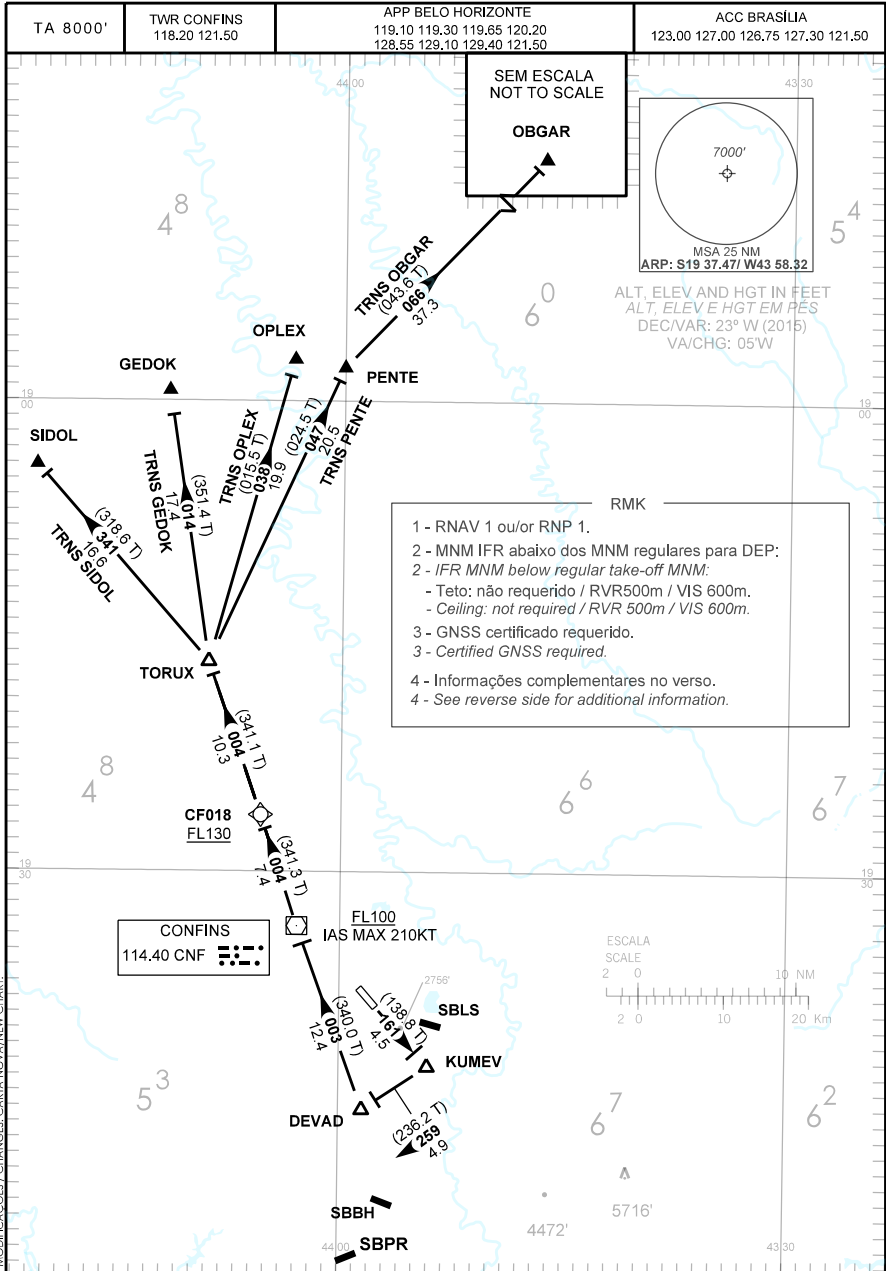


CARTA DE SAÍDA PADRÃO
 POR INSTRUMENTOS (SID)
 STANDARD DEPARTURE CHART
 INSTRUMENT (SID)

BELO HORIZONTE / Tancredo Neves, INTL (SBCF)
RWY 16
RNAV TORUX 1A



MODIFICAÇÕES / CHANGES: CARTA NOVA/NEW CHART.

RMK

- 5 - Observar compulsoriamente a seção INS da AIP-MAP.
5 - INS section of AIP-MAP shall be observed.
- 6 - RNAV 1: Sistema de vigilância ATS requerido.
6 - RNAV 1: ATS Surveillance System required.
- 7 - Obstáculos próximos desconsiderados para determinação do gradiente:
*7 - Close-in obstacles not considered for gradient determination:
Terreno/Terrain : AZM 151 THR 34, 914 m, ELEV 2756'*

DESCRIÇÃO TEXTUAL

TEXTUAL DESCRIPTION

SAÍDA TORUX 1A

Após decolagem, manter rumo 161 até KUMEV. Curvar à direita, rumo 259 até DEVAD. Curvar à direita, rumo 003 até VOR CNF. Curvar à direita, rumo 004 até TORUX. Então ...

- 1 - TRNS GEDOK: ... curvar à direita, rumo 014 até GEDOK.
- 2 - TRNS OBGAR: ...curvar à direita, rumo 047 até PENTE. Curvar à direita, rumo 066 até OBGAR.
- 3 - TRNS OPLEX: ... curvar à direita, rumo 038 até OPLEX.
- 4 - TRNS PENTE: ...curvar à direita, rumo 047 até PENTE.
- 5 - TRNS SIDOL: ...curvar à esquerda, rumo 341 até SIDOL.

TORUX 1A DEPARTURE

After take-off, maintain course 161 until KUMEV. Turn right, course 259 until DEVAD. Turn right, course 003 until CONFINS VOR. Turn right, course 004 until TORUX. Then, ...

- 1 - GEDOK TRNS: ... turn right, course 014 until GEDOK.
- 2 - OBGAR TRNS: ...turn right, course 047 until PENTE. Turn right, course 066 até OBGAR.
- 3 - OPLEX TRNS: ... turn right, course 038 until OPLEX.
- 4 - PENTE TRNS: ... turn right, course 047 until PENTE.
- 5 - SIDOL TRNS: ... turn left, course 341 until SIDOL.