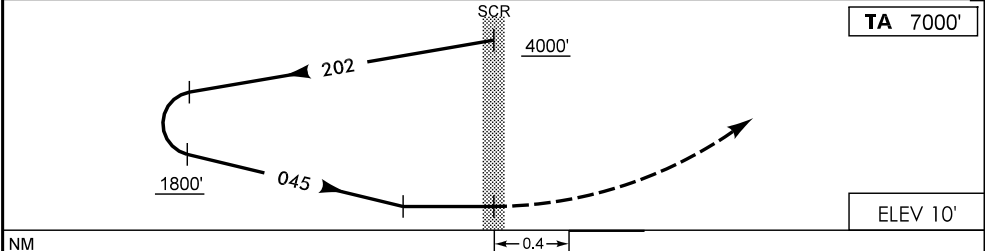
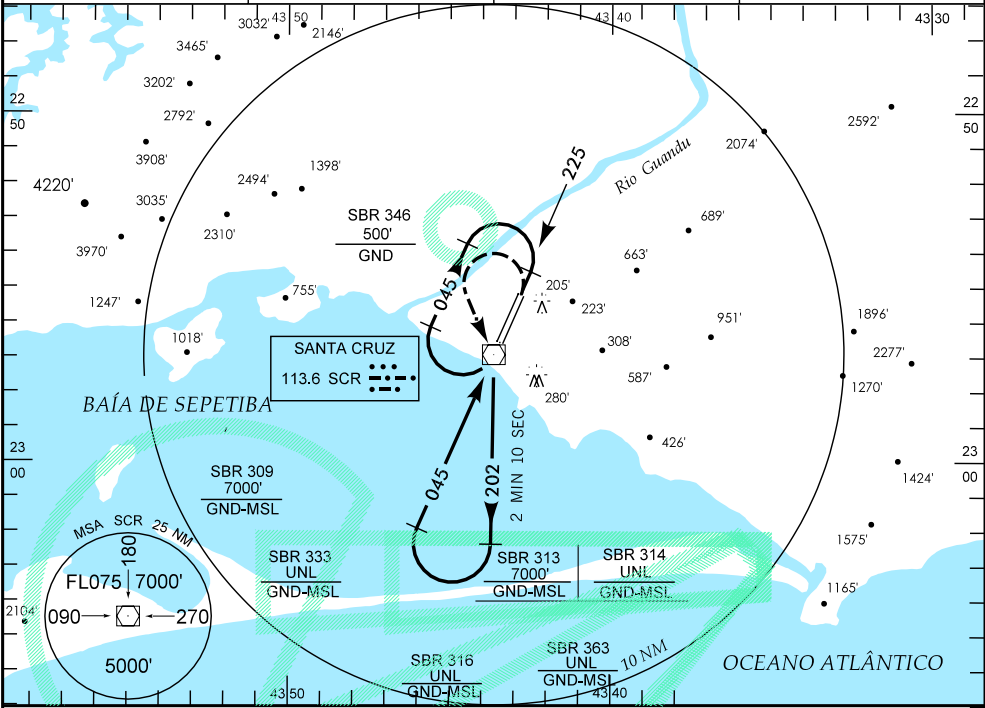


IAC - SBSC

WGS-84

ATIS NIL	APP SANTA CRUZ 132.50 133.70 121.50	TWR SANTA CRUZ 118.80 122.90 121.50	GNDC SANTA CRUZ 121.80
--------------------	---	---	----------------------------------



APROXIMAÇÃO PERDIDA INICIAR SUBIDA PARA 4000' NA RDL 045; APOÓS 30 SEC DO BLOQUEIO PROSSEGUIR NA SUBIDA, EM CURVA À ESQUERDA, APROANDO VOR SCR.

RMK: 1) POUSO RWY 23; CIRCULE SETOR W DO AD. 2) RAZÃO DE DESCIDA NA APROXIMAÇÃO INICIAL 700 FPM.

C	POUSO DIRETO RWY 05	IFR OPS DIURNA / NOTURNA	PARA CIRCULAR (RMK)			
A	VOR					
T	MDA 510'	TETO 500'	CAT	MDA	TETO	VIS
A		VIS	A			1600 M
B			B	520'	600'	2400 M
C			C			
D			D			
E		NA	E		NA	

RAZÃO DE DESCIDA NA APROXIMAÇÃO FINAL						
KT	090	110	120	130	140	160
FPM	700					

Y:\MAPA\RIO_DE_JANEIRO-SBSC\Bsc_bsc_vor_z_rwy05.dgm

DEPARTAMENTO DE CONTROLE DO ESPAÇO AÉREO - COMAER - BRASIL