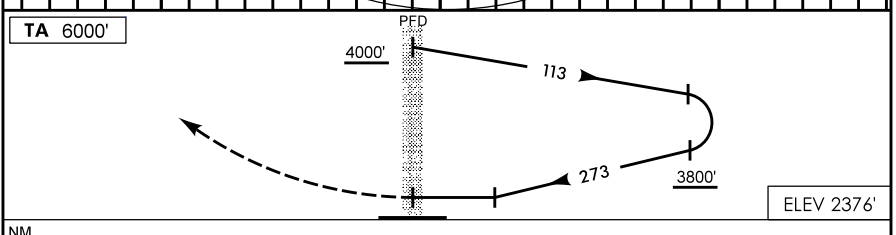
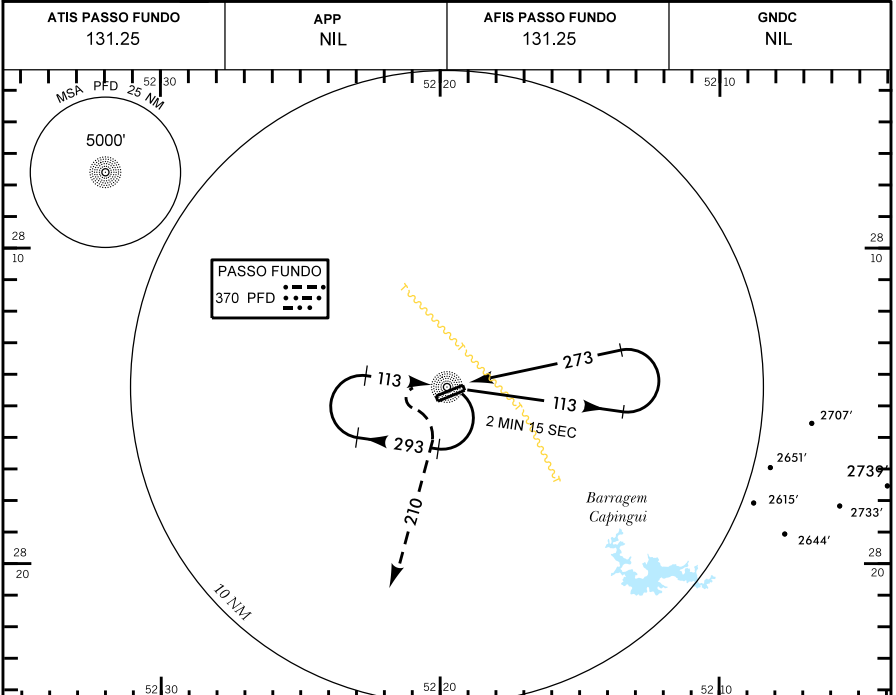


**IAC - SBPF**

WGS-84



NM

APROXIMAÇÃO PERDIDA SBIR PARA 4000' EM CURVA A ESQUERDA A ESQUERDA NO ODR 210.

RMK: NIL

C	POUSO DIRETO RWY 26	IFR OPS DIURNA / NOTURNA	PARA CIRCULAR			
A	NDB					
T	MDA 3000'	TETO 700'	CAT	MDA	TETO	VIS
A			A			1600 M
B	1600 M		B	3000'	700'	2800 M
C	2800 M		C			
D			D	NA		
E	NA		E	NA		

RAZÃO DE DESCIDA NA APROXIMAÇÃO FINAL						
KT	090	110	120	130	140	160
FPM	600					