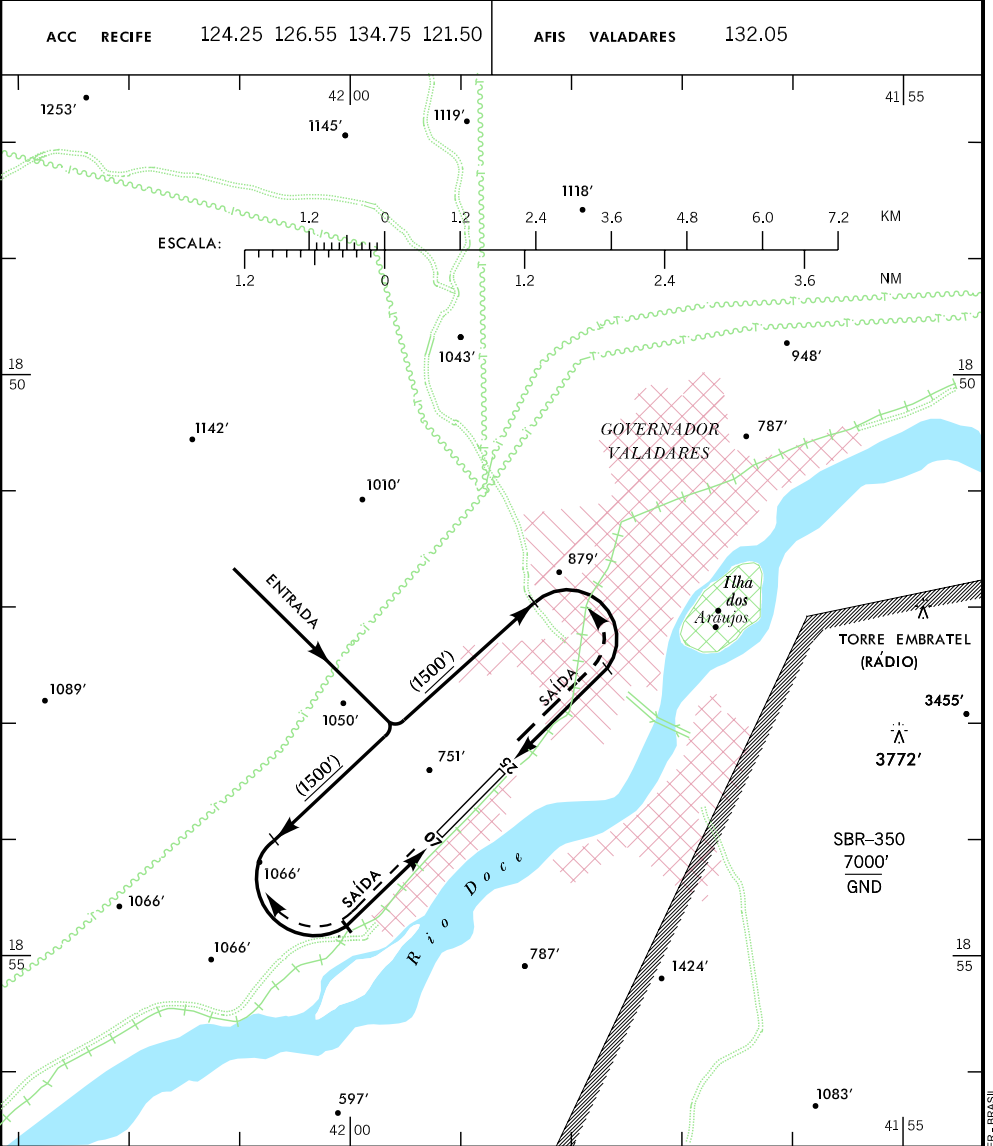


VAC - SBGV WGS-84

RWY 07/25

ELEV 561'



RMK:

- 1 - COMPULSÓRIA A REALIZAÇÃO DO CIRCUITO DE TRÁFEGO.
- 2 - ENTRADA NO CIRCUITO DE TRÁFEGO PELO SETOR NOROESTE DO AERÓDROMO.
- 3 - OBSERVAR PRÁTICA DE VÔO LIVRE NO SETOR SUDESTE DO AERÓDROMO.
- 4 - ACFT DEP RWY 07 DEVERÁ EFETUAR CURVA À ESQUERDA ANTES DE CRUZAR O TRAVÉS NOROESTE DA ILHA DOS ARAUJOS.

x:\governador_valadares-sbgv\bgv_vac.dgn

DEPARTAMENTO DE CONTROLE DO ESPAÇO AÉREO - COMAER - BRASIL