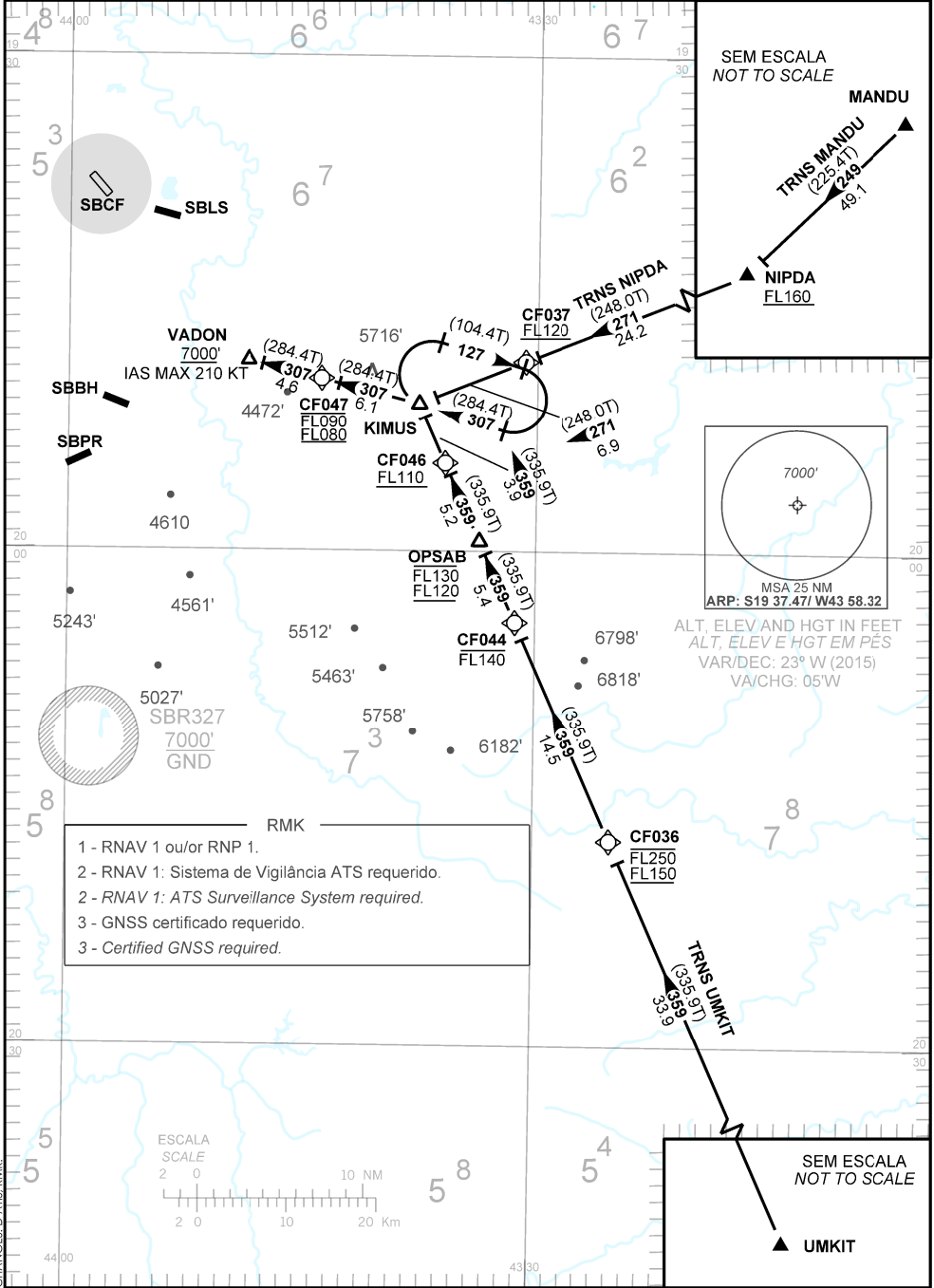


CARTA DE CHEGADA PADRÃO
 POR INSTRUMENTOS (STAR)
 STANDARD ARRIVAL CHART
 INSTRUMENT (STAR)

BELO HORIZONTE/ Tancredo Neves, INTL (SBCF)

RWY 34
 RNAV KIMUS 1A

TA 8000'	D-ATIS 127.85	ACC BRASÍLIA 123.00 127.00 124.80 135.55 121.50	ACC CURITIBA 124.00 125.35 128.25 121.50	APP BELO HORIZONTE 119.10 119.30 119.65 120.20 128.55 129.10 129.40 121.50	TWR CONFINES 118.20 121.50
----------	------------------	-------------------------------------------------------	------------------------------------------------	----------------------------------------------------------------------------------	-------------------------------



DESCRIÇÃO TEXTUAL
TEXTUAL DESCRIPTION

CHEGADA KIMUS 1A

- 1 - TRNS MANDU: Manter rumo 249 até NIPDA. Curvar à direita, rumo 271 até KIMUS. Então,...
- 2 - TRNS UMKIT: Manter rumo 359 até KIMUS. Então, ...
...manter o rumo 307 até VADON. Completar procedimento autorizado pelo ATC.

KIMUS 1A ARRIVAL

- 1 - *MANDU TRNS: Maintain course 249 until NIPDA. Turn right, course 271 until KIMUS. Then, ...*
- 2 - *UMKIT TRNS: Maintain course 359 until KIMUS. Then, ...*
... maintain course 307 until VADON. Complete procedure authorized by ATC.

FALHA DE COMUNICAÇÃO
COMMUNICATION FAILURE

Complete chegada até VADON e execute procedimento autorizado pelo ATC.
Complete arrival until VADON and execute procedure authorized by ATC.