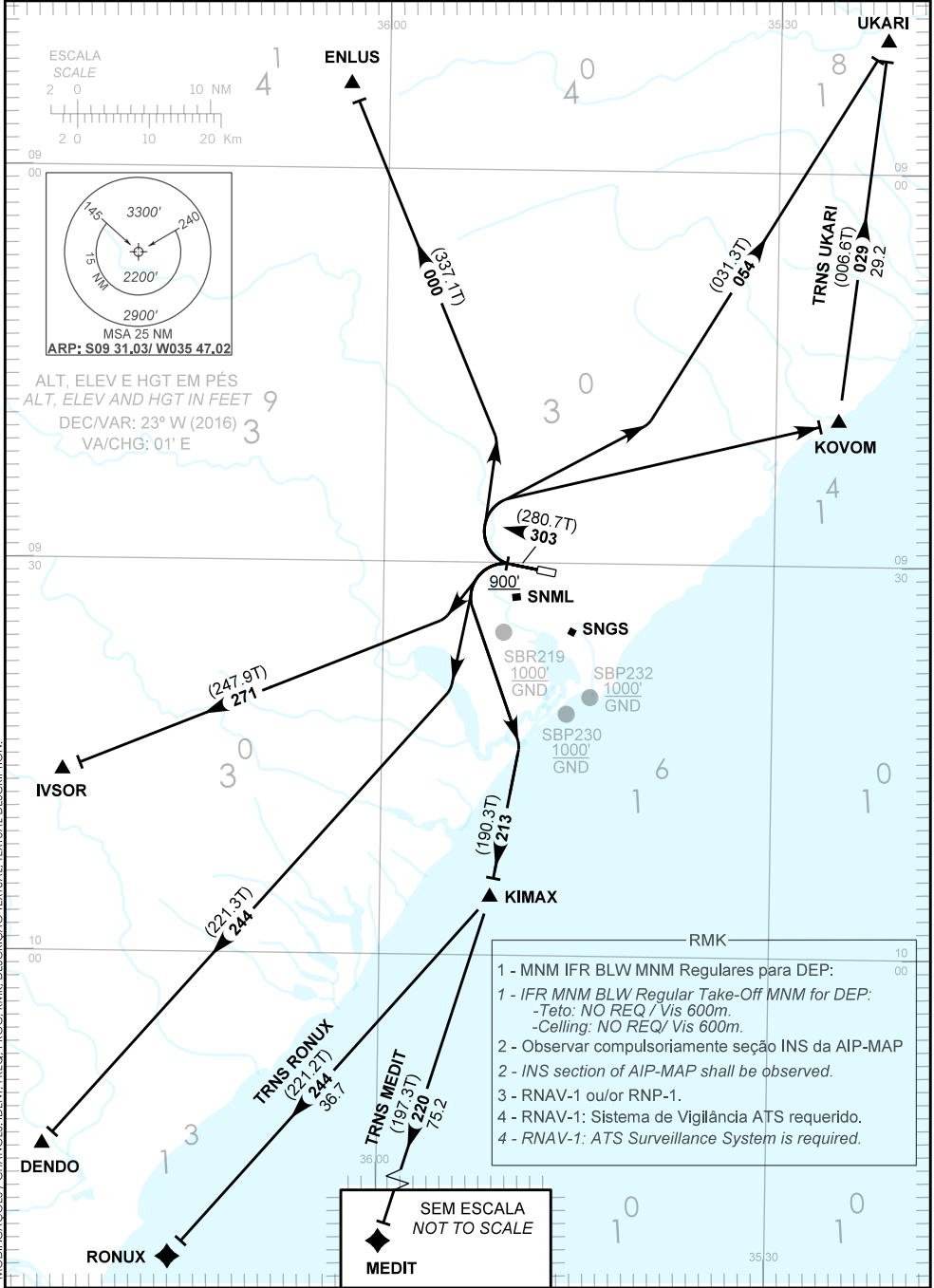


CARTA DE SAÍDA PADRÃO  
 POR INSTRUMENTOS (SID)  
 STANDARD DEPARTURE CHART  
 INSTRUMENT (SID)

MACEIÓ / Zumbi dos Palmares (SBMO)  
**RWY 30**  
**RNAV DENDO 1A - ENLUS 1A - IVSOR 1A**  
**KIMAX 1A - KOVOM 1B - UKARI 1A**

TA 4000'	TWR MACEIÓ 118.00 118.25 121.50	APP MACEIÓ 119.25 128.90 121.50	ACC RECIFE 133.65 134.50 121.50
----------	------------------------------------	------------------------------------	------------------------------------



MODIFICAÇÕES / CHANGES / IDENT. FREQ. PROC. RMK. DESCRIÇÃO TEXTUAL / TEXTUAL DESCRIPTION.

DESCRIÇÃO TEXTUAL  
TEXTUAL DESCRIPTION

**RWY 30**

**SAÍDA DENDO 1A**

Subir no rumo 303 até 900 pés. Curvar à esquerda, rumo 244 até DENDO.

**SAÍDA ENLUS 1A**

Subir no rumo 303 até 900 pés. Curvar à direita, rumo 000 até ENLUS.

**SAÍDA IVSOR 1A**

Subir no rumo 303 até 900 pés. Curvar à esquerda, rumo 271 até IVSOR.

**SAÍDA KIMAX 1A**

Subir no rumo 303 até 900 pés. Curvar à esquerda, rumo 213 até KIMAX. Então...

TRNS MEDIT: ...curvar à direita, rumo 220 até MEDIT.

TRNS RONUX: ...curvar à direita, rumo 244 até RONUX.

**SAÍDA KOVOM 1B**

Subir no rumo 303 até 900 pés. Curvar à direita direto KOVOM. Então...

TRNS UKARI: ...curvar à esquerda, rumo 029 até UKARI.

**SAÍDA UKARI 1A**

Subir no rumo 303 até 900 pés. Curvar à direita, rumo 054 até UKARI.

**RWY 30**

**DENDO 1A DEPARTURE**

*Climb on course 303 to 900'. Turn left, course 244 to DENDO.*

**ENLUS 1A DEPARTURE**

*Climb on course 303 to 900'. Turn right, course 000 to ENLUS.*

**IVSOR 1A DEPARTURE**

*Climb on course 303 to 900'. Turn left, course 271 to IVSOR.*

**KIMAX 1A DEPARTURE**

*Climb on course 303 to 900'. Turn left, course 213 to KIMAX. Then...*

*MEDIT TRNS: ...turn right, course 220 to MEDIT.*

*RONUX TRNS: ...turn right, course 244 to RONUX.*

**KOVOM 1B DEPARTURE**

*Climb on course 303 to 900'. Turn right direct to KOVOM. Then...*

*UKARI TRNS: ...turn left, course 029 to UKARI.*

**UKARI 1A DEPARTURE**

*Climb on course 303 to 900'. Turn right, course 054 to UKARI.*