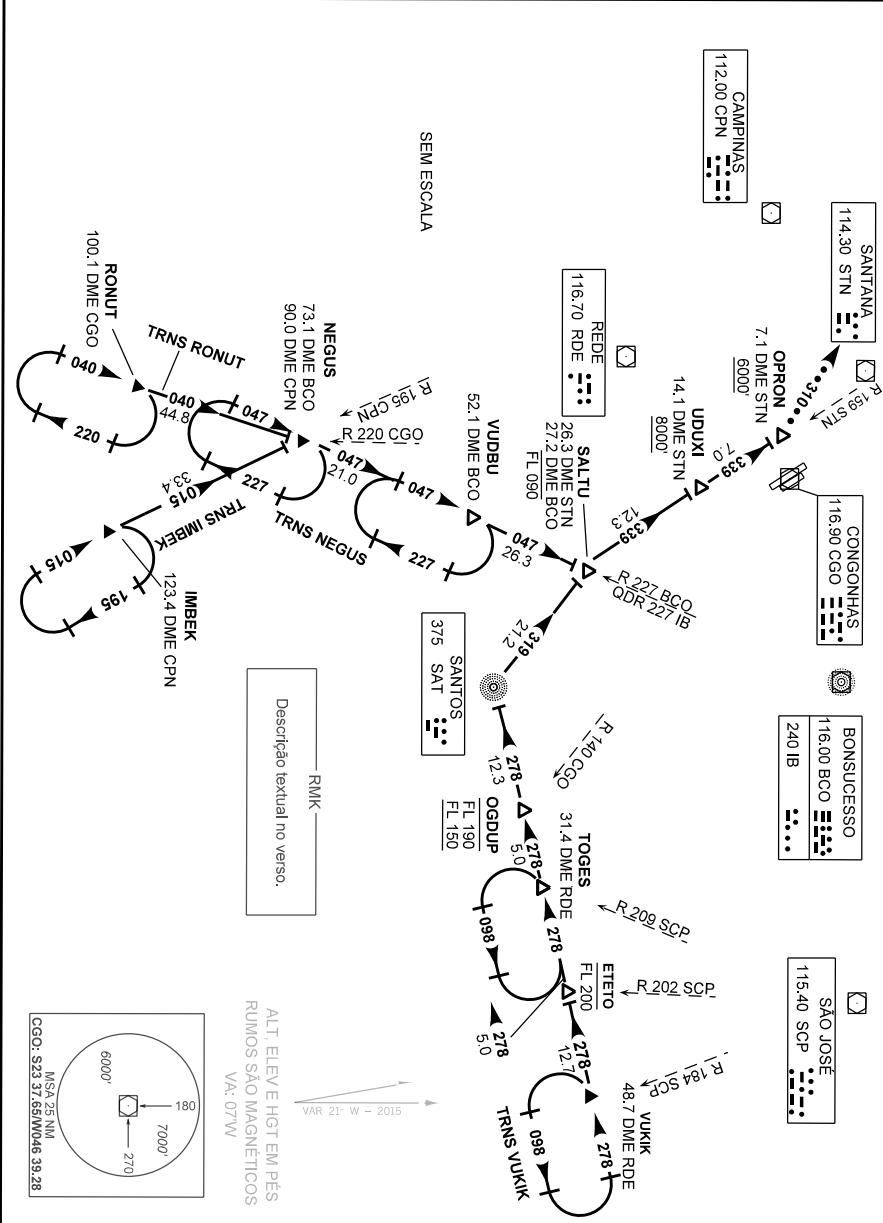


CARTA DE CHEGADA PADRÃO
 POR INSTRUMENTOS (STAR)
 STANDARD ARRIVAL CHART
 INSTRUMENT (STAR)

SÃO PAULO / Congonhas (SBSP)
 RWY 17L/17R
 SALTU 1B

TA 8000'	ATIS 127.65	ACC CURITIBA 124.40 125.40 121.50	APP SÃO PAULO 123.90 121.35 134.90 125.60 124.70 129.00 133.85 119.05 121.50	TWR SÃO PAULO 118.05 127.15 121.50
----------	-------------	-----------------------------------	--	------------------------------------



MODIFICAÇÕES / CHANGES: PROC. RMK

— DESCRIÇÃO TEXTUAL —

CHEGADA SALTU 1B

- 1 - TRNS IMBEK: Manter RDL 195 CPN até NEGUS. Curvar à direita, RDL/QDR 227 BCO/IB até SALTU. Então...
 - 2 - TRNS NEGUS: Manter RDL/QDR 227 BCO/IB até SALTU. Então...
 - 3 - TRNS RONUT: Manter RDL 220 CGO até NEGUS. Curvar à direita RDL/QDR 227 BCO/IB até SALTU. Então...
 - 4 - TRNS VUKIK: Manter QDM 278 SAT até NDB Santos. Curvar à direita, QDR 319 SAT até SALTU. Então...
- ...manter RDL 159 STN até OPRON. Após, completar procedimento autorizado pelo ATC ou, na proa 310, aguardar vetoração para aproximação final.

— FALHA DE COMUNICAÇÃO —

Complete chegada até OPRON e execute procedimento autorizado pelo ATC. Ou, se durante vetoração na proa 310, manter esta proa, altitude MNM 6000' até 22 DME CGO. Então, curvar à direita até VOR Santana para executar o procedimento autorizado pelo ATC.