

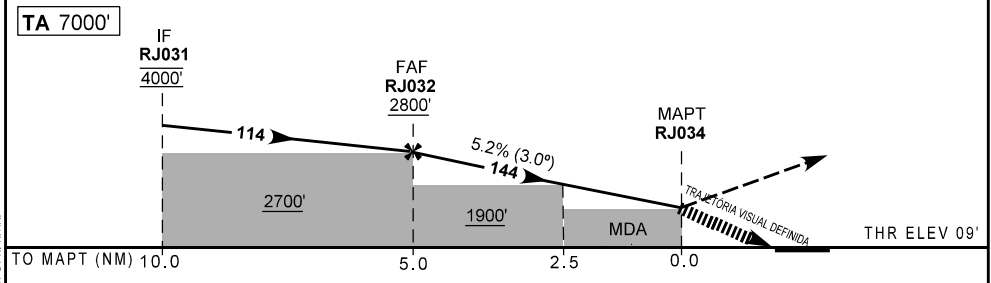
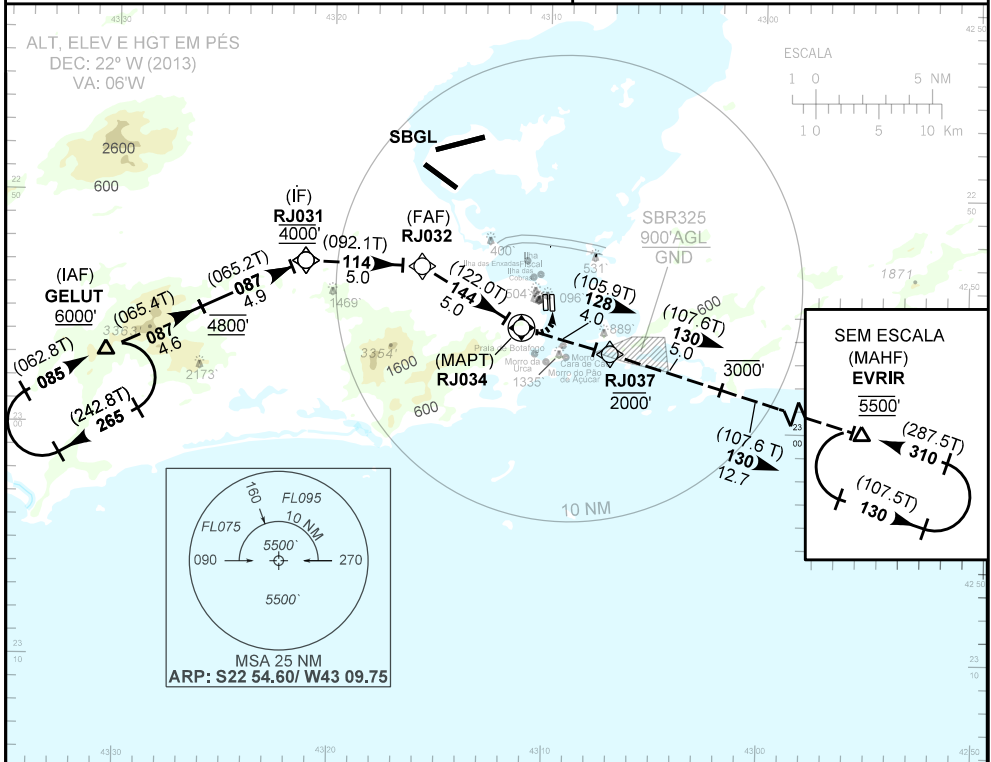
CARTA DE APROXIMAÇÃO
POR INSTRUMENTOS (IAC)
INSTRUMENT APPROACH CHART (IAC)

RIO DE JANEIRO / Santos Dumont (SBRJ)
RNAV (GNSS) Y RWY 02R/02L

AD ELEV: 10'	D-ATIS 132.65	APP RIO 124.95 125.95 129.80 134.95 121.50	TWR RIO 118.70 121.50	GNDC RIO 121.70
--------------	------------------	--------------------------------------------------	--------------------------	--------------------

RMK : 1) IAS MAX 140Kt na aproximação final e nas trajetórias visuais.
2) Observar trajetória visual definida e informações complementares no verso da carta. 3) Utilização deste procedimento para a RWY 02L somente SOB VMC.

Aproximação Perdida: 1) Subir para 5500', gradiente MNM 5,8% até 2000'. Curvar à esquerda, rumo 128 até RJ037. Curvar à direita rumo 130 para espera em EVRIR. 2) IAS MAX 160Kt até RJ037.

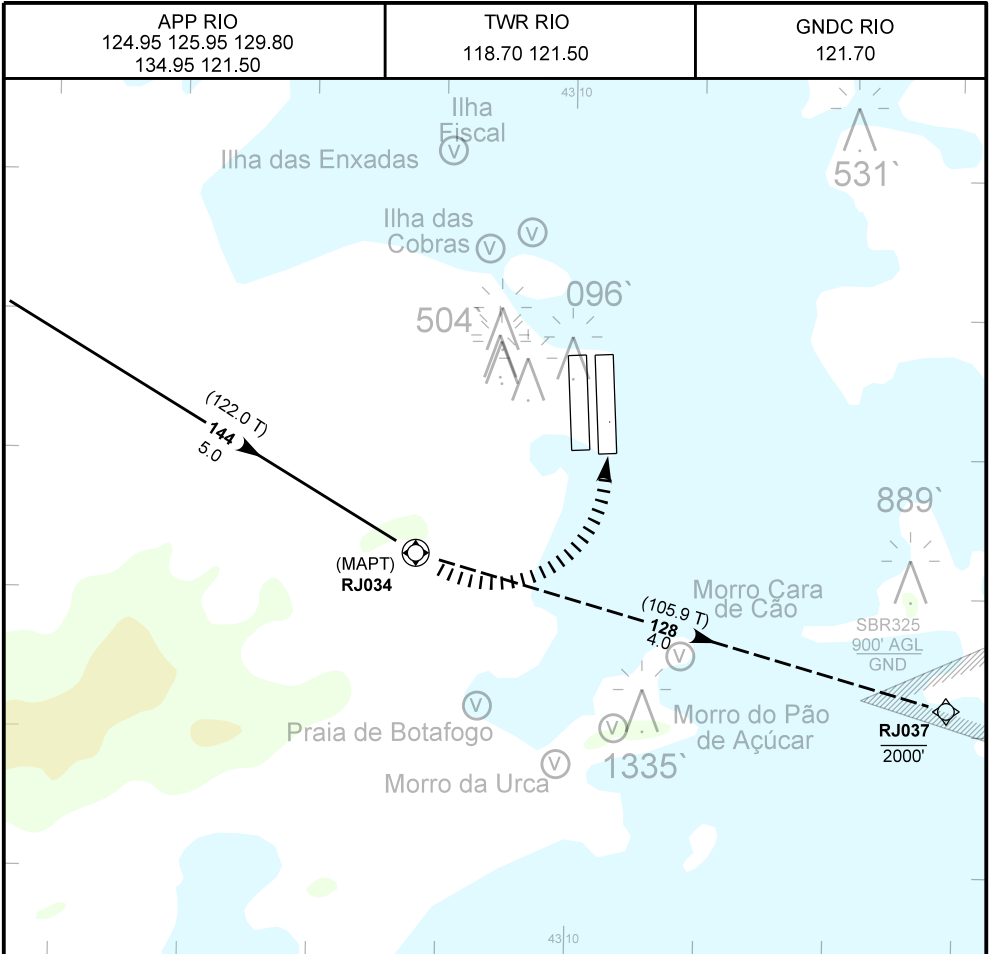


RJ032	4.0	3.0	2.0	1.0	RJ034	MAPT	KT	090	110	130	150	170	190
2800	2474	2155	1837	1518	1200	ALT	FPM	500	600	700	800	900	1000
2791	2465	2146	1828	1509	1190	(HGT)	FAF-MAPT 5NM			NIL			

POUSO DIRETO	CAT	A	B	C	D	E
LNAV	MDA / OCH					
	ALS/NO ALS/RVR ALS (m)					
CIRCULAR	MDA / OCH	1200 / 1190				
	VIS (m)	4000				NA

CHANGES: AD ELEV, ALT, EAC, FREQ, IDENT, MINM, OPR, RMK.

RIO DE JANEIRO / Santos Dumont (SBRJ)
TRAJETÓRIA VISUAL DEFINIDA RWY 02R/02L



TRAJETÓRIA VISUAL DEFINIDA RWY 02R

1) Trajetória visual definida:

- O procedimento deverá ser autorizado pela TWR RIO durante a aproximação final.
- As condições do aeródromo deverão atender aos mínimos operacionais previstos na carta.
- O piloto deverá estar em contato visual com a PRAIA DE BOTAFOGO e RWY 02R.
- O piloto deverá estar em contato visual e prover sua própria separação com os MORROS DA URCA, CARA DE CÃO e PÃO DE AÇÚCAR.

2) Não autorizado circular o aeródromo para pouso nas RWY20L/20R.

CHANGES: AD ELEV, ALI, EAC, FREQ, IDENT, MNM OPR, RMK.