

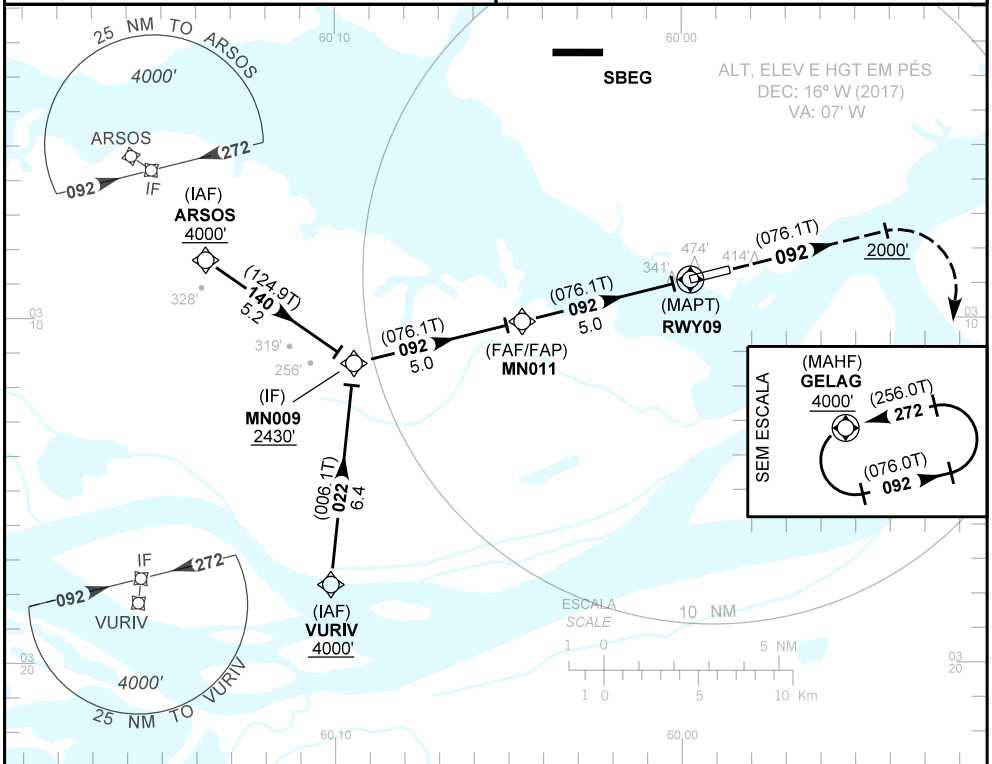
CARTA DE APROXIMAÇÃO
POR INSTRUMENTOS (IAC)
INSTRUMENT APPROACH CHART (IAC)

MANAUS / Ponta Pelada, MIL (SBMN)
RNAV (GNSS) RWY 09

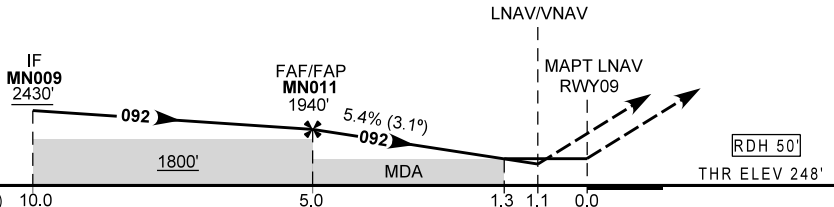
AD ELEV: 259'	ATIS NIL	APP MANAUS 119,25 119,70 120,40 121,50	TWR PONTA PELADA 118,60	GNDC NIL
---------------	-------------	---	----------------------------	-------------

RMK: 1) Para sistemas não compensados, LNAV/VNAV não autorizado abaixo de 0°C e acima de 50°C.

Aproximação Perdida: 1) Subtr para 4000', gradiente MNM 4%. Manter rumo 092 até 2000'. Após, curvar à direita para esquerda em GELAG.
2) IAS MAX 250KT.



TA 4000'



MN011	4.0	3.0	2.0	1.3	1.1	RWY09 ALT (HGT)	KT	090	110	130	150	170	190
	1940	1614	1285	956	720		653	FPM	500	600	700	800	900
	1692	1366	1037	708	472	405	FAF-MAPT	NIL					

POUSO DIRETO STRAIGHT-IN	CAT	A	B	C	D	E
	DA / OCH	653 / 410				
LNAV/VNAV	ALS/NO ALS/ RVR ALS (m)	NIL / 1900 / NIL				
	MDA / OCH	720 / 480				
LNAV	ALS/NO ALS/RVR ALS (m)	NIL / 1600 / NIL		NIL / 2200 / NIL		
	CIRCULAR TO CIRCLE	MDA / OCH	NA			
	VIS (m)					

CHANGES: FREQ, MNM, QRR, ADEL