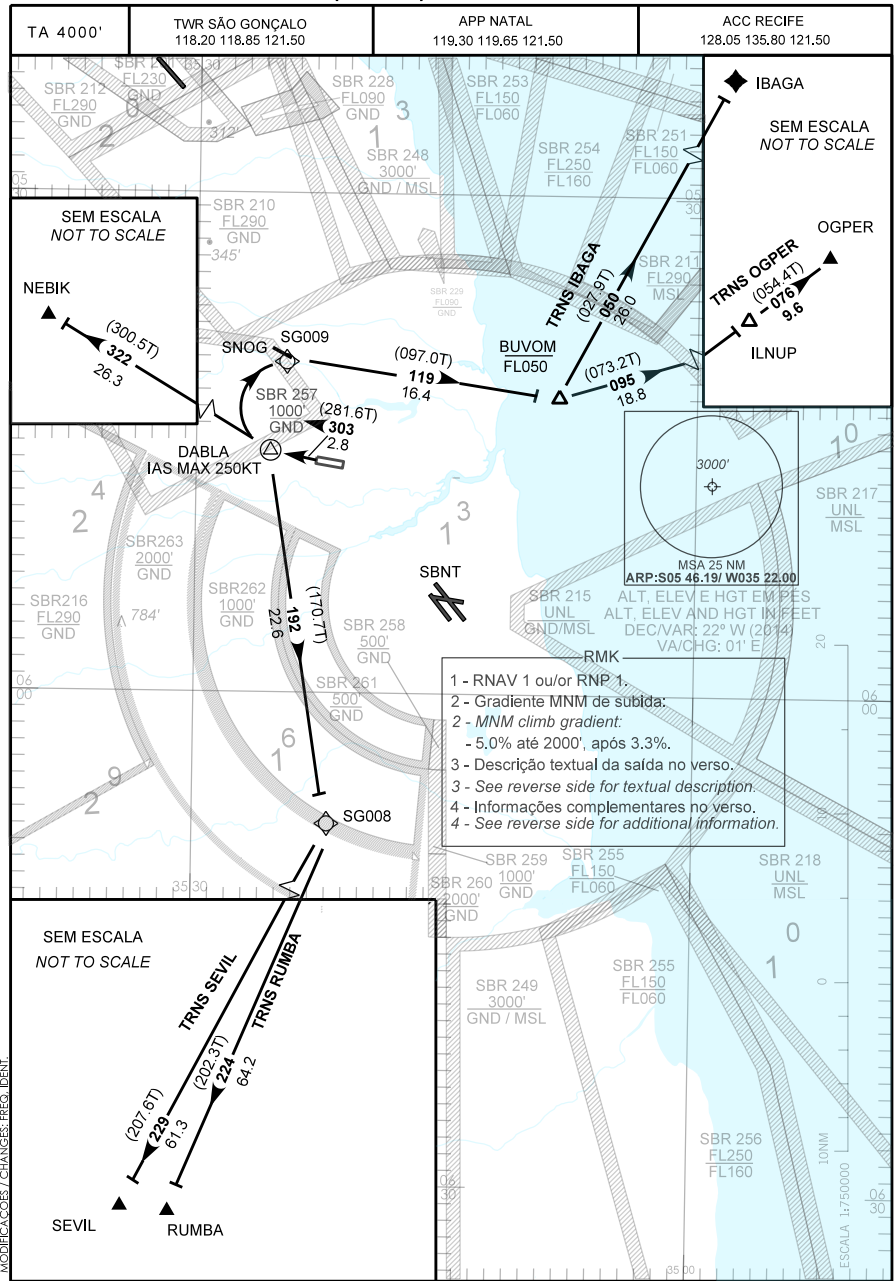


CARTA DE SAÍDA PADRÃO POR INSTRUMENTOS (SID) SÃO GONÇALO DO AMARANTE / Gov. Aluizio Alves, INTL (SBSG)  
 STANDARD DEPARTURE CHART INSTRUMENT (SID) RWY 30  
 RNAV (GNSS) BUVOM 1A - NEBIK 1A - SG008 1A



CARTA DE SAÍDA PADRÃO **SÃO GONÇALO DO AMARANTE / Gov. Aluizio Alves, INTL (SBSG)**  
POR INSTRUMENTOS (SID)

STANDARD DEPARTURE CHART  
INSTRUMENT (SID)

**RWY 30**  
**RNAV (GNSS) BUVOM 1A - NEBIK 1A - SG008 1A**

RMK

5 - Observar compulsoriamente a seção INS da AIP-MAP.

5 - *INS section of AIP-MAP shall be observed.*

6 - RNAV 1; Sistema de vigilância ATS requerido.

6 - *RNAV 1: ATS Surveillance System required.*

DESCRIÇÃO TEXTUAL

TEXTUAL DESCRIPTION

SAÍDA BUVOM 1A

*Após decolagem, manter o rumo 303 até DABLA. Curvar à direita para SG009. Após, manter o rumo 119 até BUVOM. Então,...*

1 - *TRNS IBAGA: ...curvar à esquerda, rumo 050 até IBAGA.*

2 - *TRNS OGPEN: ...curvar à esquerda, rumo 095 até ILNUP. Após, curvar à esquerda, rumo 076 até OGPEN.*

SAÍDA SG008 1A

*Após decolagem, manter o rumo 303 até DABLA. Após, curvar à esquerda rumo 192 até SG008. Então,...*

1 - *TRNS RUMBA: ...curvar à direita, rumo 224 até RUMBA.*

2 - *TRNS SEVIL: ...curvar à direita, rumo 229 até SEVIL.*

SAÍDA NEBIK 1A

*Após decolagem, manter o rumo 303 até DABLA. Após, curvar à direita rumo 322 até NEBIK.*

BUVOM 1A DEPARTURE

*After take-off, maintain course 303 until DABLA. Turn right to SG009. After, maintain course 119 until BUVOM. Then,...*

1 - *IBAGA TRNS: ...turn left, course 050 until IBAGA.*

2 - *OGPEN TRNS: ...turn left course 095 until ILNUP. After, turn left, course 076 until OGPEN.*

SG008 1A DEPARTURE

*After take-off, maintain course 303 until DABLA. After, turn left course 192 until SG008. Then,...*

1 - *RUMBA TRNS: ...turn right course 224 until RUMBA.*

2 - *SEVIL TRNS: ...turn right course 229 until SEVIL.*

NEBIK 1A DEPARTURE

*After take-off, maintain course 303 until DABLA. After, turn right course 322 until NEBIK.*

MODIFICAÇÕES / CHANGES: FREQ. IDENT.