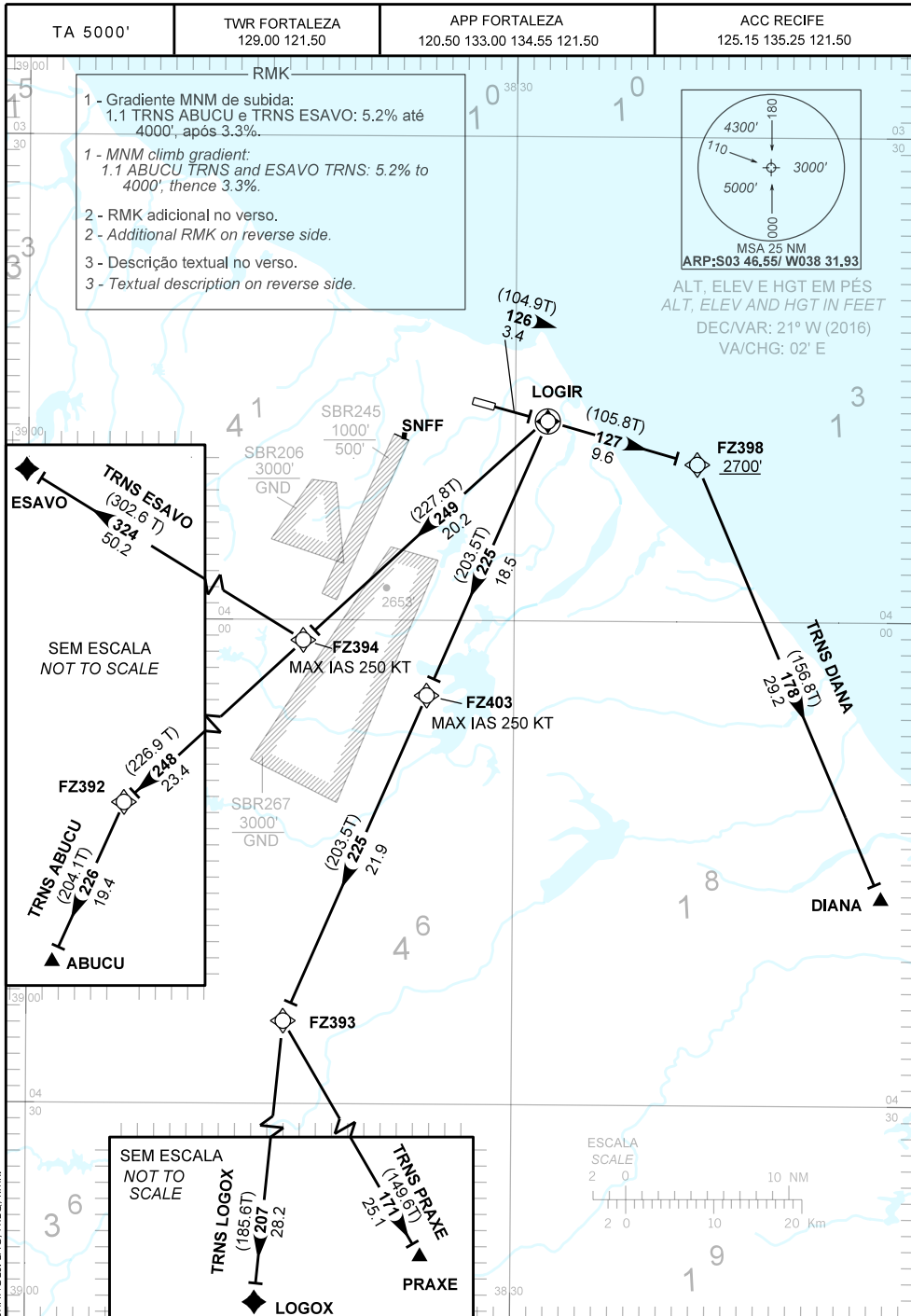


CARTA DE SAÍDA PADRÃO
 POR INSTRUMENTOS (SID)
 STANDARD DEPARTURE CHART
 INSTRUMENT (SID)

FORTALEZA/ Pinto Martins, INTL (SBFZ)
RWY 13
RNAV LOGIR 1A



CHANGES: EAC, FREQ, RMK.

R M K

4 - Procedimento de atenuação de ruído: aviões à reação executar o procedimento de atenuação de ruído específico para a aeronave até 3100'.

4 - Noise abatement procedure: jet airplanes perform noise abatement procedure according to aircraft specification up to 3100'.

5 - TRNS ABUCU e TRNS ESAVO: gradiente superior a 3,3%, acima de 2700', devido ao espaço aéreo condicionado SBR-267 e SBR-206.

5 - ABUCU TRNS and ESAVO TRNS: climb gradient greater than 3.3% above 2700' due to conditioned airspace SBR-267 and SBR-206.

6 - RNAV-1 ou/ e RNP-1.

7 - RNAV-1: Sistema de Vigilância ATS requerido.

7 - RNAV-1: ATS Surveillance System is required.

8 - Saída LOGIR 1A TRNS LOGOX e TRNS PRAXE: IAS MÁX 250 KT até FZ403.

8 - LOGIR 1A departure LOGOX TRNS and PRAXE TRNS: MAX IAS 250 KT up to FZ403.

9 - Saída LOGIR 1A TRNS ABUCU e TRNS ESAVO: IAS MAX 250 KT até FZ394.

9 - LOGIR 1A departure ABUCU TRNS and ESAVO TRNS: MAX IAS 250 KT up to FZ394.

DESCRIÇÃO TEXTUAL
TEXTUAL DESCRIPTION

SAÍDA LOGIR 1A

Após decolagem, manter rumo 126 até LOGIR. Então ...

1 - TRNS DIANA: ...voar rumo 127 até FZ398. Curvar à direita rumo 178 até DIANA.

2 - TRNS PRAXE: ...curvar à direita rumo 225 até FZ393. Curvar à esquerda rumo 171 até PRAXE.

3 - TRNS LOGOX: ...curvar à direita rumo 225 até FZ393. Curvar à esquerda rumo 207 até LOGOX.

4 - TRNS ABUCU: ...curvar à direita rumo 249 até FZ394. Curvar à esquerda rumo 248 até FZ392. Curvar à esquerda rumo 226 até ABUCU.

5 - TRNS ESAVO: ...curvar à direita rumo 249 até FZ394. Curvar à direita rumo 324 até ESAVO.

LOGIR 1A DEPARTURE

After take off, maintain course 126 up to LOGIR. Thence...

1 - DIANA TRNS: ...fly course 127 up to FZ398. Turn right course 178 up to DIANA.

2 - PRAXE TRNS: ...turn right course 225 up to FZ393. Turn left course 171 up to PRAXE.

3 - LOGOX TRNS: ...turn right course 225 up to FZ393. Turn left course 207 up to LOGOX.

4 - ABUCU TRNS: ...turn right course 249 up to FZ394. Turn left course 248 up to FZ392. Turn left course 226 up to ABUCU.

5 - ESAVO TRNS: ...turn right course 249 up to FZ394. Turn right course 324 up to ESAVO.