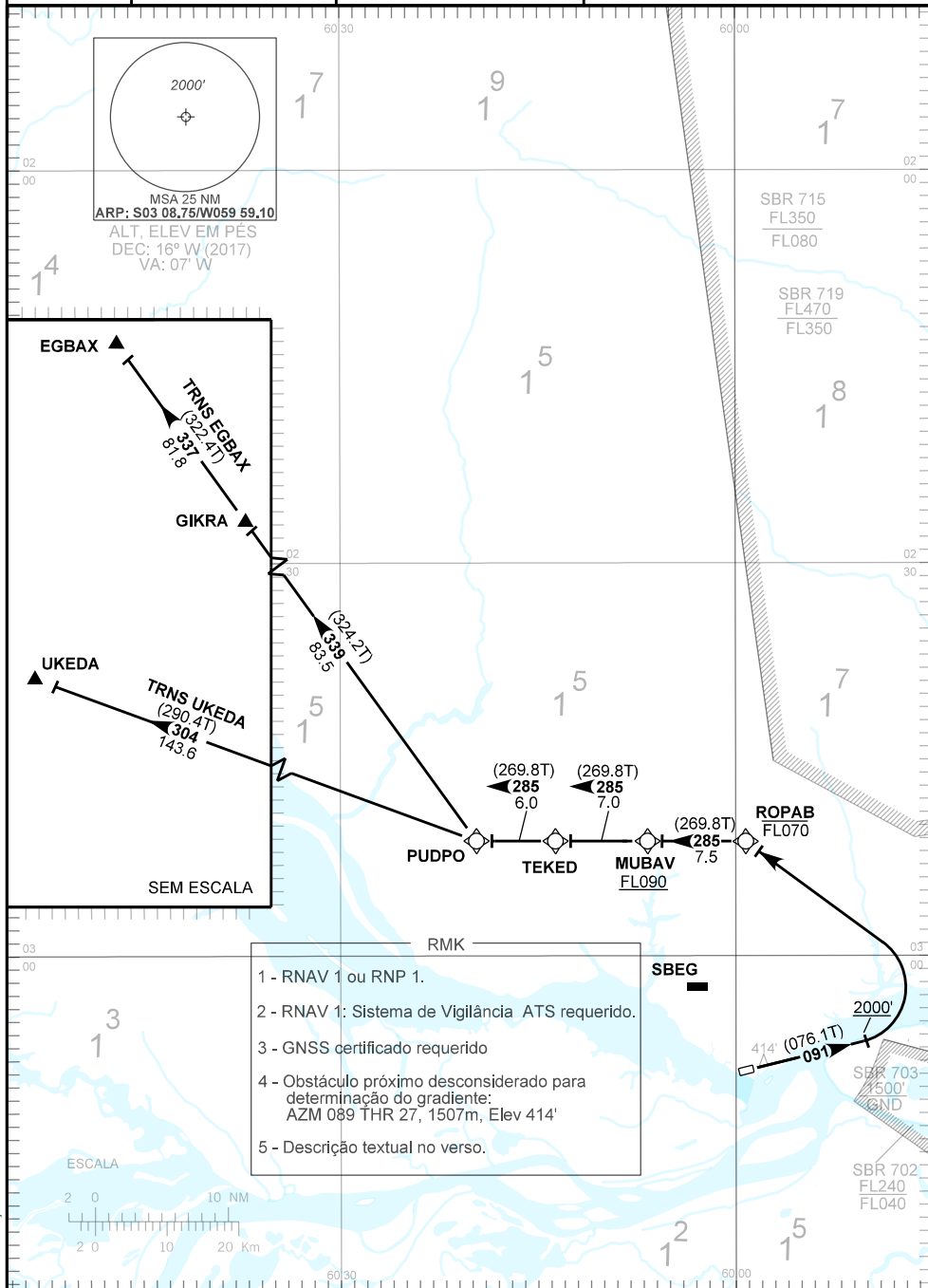


CARTA DE SAÍDA PADRÃO  
 POR INSTRUMENTOS (SID)  
 STANDARD DEPARTURE CHART  
 INSTRUMENT (SID)

MANAUS / Ponta Pelada, MIL (SBMN)

**RWY 09**  
**RNAV PUDPO 1A**

TA 4000'	TWR MANAUS 118.10	APP MANAUS 119.25 119.70 120.40 121.50	ACC AMAZÔNICO 134.70 126.10 134.25 127.00 125.40 125.80 121.50
----------	----------------------	---	---



MODIFICAÇÕES : CARTA NOVA.

DESCRIÇÃO TEXTUAL

SAÍDA PUDPO 1A

Após decolagem, manter o rumo 091 até 2000', curvar à esquerda direto ROPAB. Curvar à esquerda, rumo 285 até PUDPO. Então...

- 1 - TRNS EGBAX: ...curvar à direita, rumo 339 até GIKRA. Curvar à esquerda, rumo 337 até EGBAX.
- 2 - TRNS UKEDA: ...curvar à direita, rumo 304 até UKEDA.