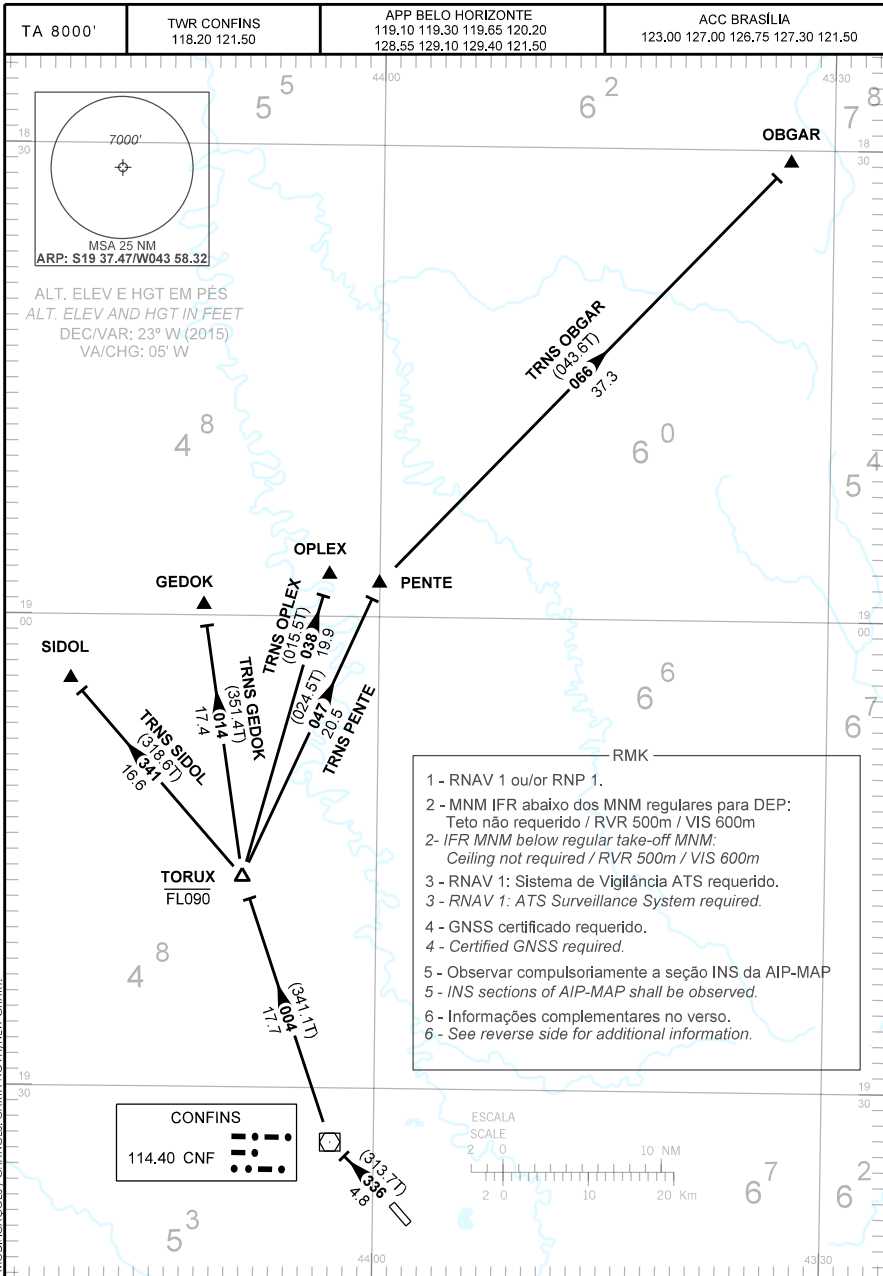


CARTA DE SAÍDA PADRÃO  
 POR INSTRUMENTOS (SID)  
 STANDARD DEPARTURE CHART  
 INSTRUMENT (SID)

BELO HORIZONTE / Tancredo Neves, INTL (SBCF)  
 RWY 34  
 RNAV TORUX 1A



MODIFICAÇÕES / CHANGES: CARTA NOVA/NEW CHART.

DESCRIÇÃO TEXTUAL  
TEXTUAL DESCRIPTION

SAIDA TORUX 1A

Após decolagem manter o rumo 336 até VOR CNF, curvar à direita, rumo 004 até TORUX, então...

- 1 - TRNS SIDOL: ...curvar à esquerda, rumo 341 até SIDOL.
- 2 - TRNS GEDOK: ...curvar à direita, rumo 014 até GEDOK.
- 3 - TRNS OPLEX: ...curvar à direita, rumo 038 até OPLEX.
- 4 - TRNS OBGAR: ...curvar à direita, rumo 047 até PENTE, curvar à direita, rumo 066 até OBGAR.
- 5 - TRNS PENTE: ...curvar à direita, rumo 047 até PENTE.

*TORUX 1A DEPARTURE*

*After TAKE-OFF, maintain course 336 until CNF VOR, turn right, course 004 until TORUX, then...*

- 1 - TRNS SIDOL: ...turn left, course 341 until SIDOL.
- 2 - TRNS GEDOK: ...turn right, course 014 until GEDOK.
- 3 - TRNS OPLEX: ...turn right, course 038 until OPLEX.
- 4 - TRNS OBGAR: ...turn right, course 047 until PENTE, turn right, course 066 until OBGAR.
- 5 - TRNS PENTE: ...turn right, course 047 until PENTE.