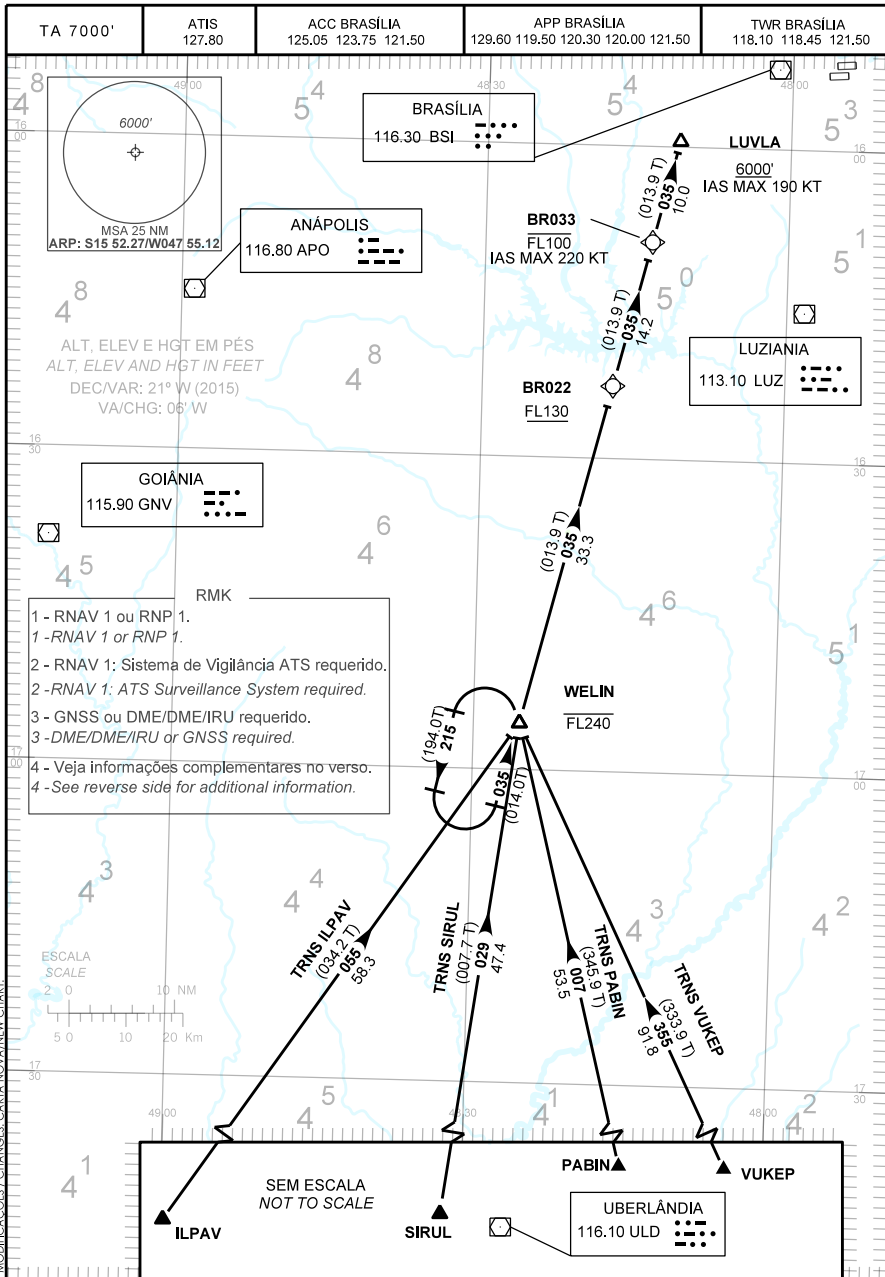


CARTA DE CHEGADA PADRÃO  
 POR INSTRUMENTOS (STAR)  
 STANDARD ARRIVAL CHART  
 INSTRUMENT (STAR)

**BRASILIA/ Pres. Juscelino Kubitschek, INTL (SBBR)**  
**RWY 11L/11R**  
**RNAV WELIN 1A**



MODIFICAÇÕES / CHANGES: CARTA NOVA / NEW CHART

CARTA DE CHEGADA PADRÃO  
POR INSTRUMENTOS (STAR)  
STANDARD ARRIVAL CHART  
INSTRUMENT (STAR)

**BRASILIA/ Pres. Juscelino Kubitschek, INTL (SBBR)**  
**RWY 11L/11R**  
**RNAV WELIN 1A**

\_\_\_\_\_ R M K \_\_\_\_\_

- 5 - Para aeronaves não equipadas com GNSS, os seguintes DME devem estar em operação:  
5 - *For ACFT not equipped with GNSS following DME shall be operating:*  
- ULD, ARX, APO, BSI and LUZ  
6 - Observar compulsoriamente a seção CAR da AIP-MAP.  
6 - *CAR section of AIP-MAP shall be observed.*

\_\_\_\_\_ DESCRIÇÃO TEXTUAL \_\_\_\_\_  
TEXTUAL DESCRIPTION \_\_\_\_\_

CHEGADA WELIN 1A

- 1-TRNS ILPAV: Manter rumo 055 até WELIN. Então, ...  
2-TRNS PABIN: Manter rumo 007 até WELIN. Então, ...  
3-TRNS SIRUL: Manter rumo 029 até WELIN. Então, ...  
4-TRNS VUKEP: Manter rumo 355 até WELIN. Então, ...

... manter rumo 035 até LUVLA. Então, completar procedimento autorizado pelo ATC.

WELIN 1A ARRIVAL

- 1-ILPAV TRNS: *Maintain course 055 until WELIN. Then, ...*  
2-PABIN TRNS: *Maintain course 007 until WELIN. Then, ...*  
3-SIRUL TRNS: *Maintain course 029 until WELIN. Then, ...*  
4-VUKEP TRNS: *Maintain course 355 until WELIN. Then, ...*

... *maintain course 035 until LUVLA. Then, complete procedure authorized by ATC.*

\_\_\_\_\_ FALHA DE COMUNICAÇÃO \_\_\_\_\_  
COMMUNICATION FAILURE \_\_\_\_\_

Complete chegada até LUVLA e execute procedimento autorizado pelo ATC.  
*Complete arrival until LUVLA and execute procedure authorized by ATC.*