

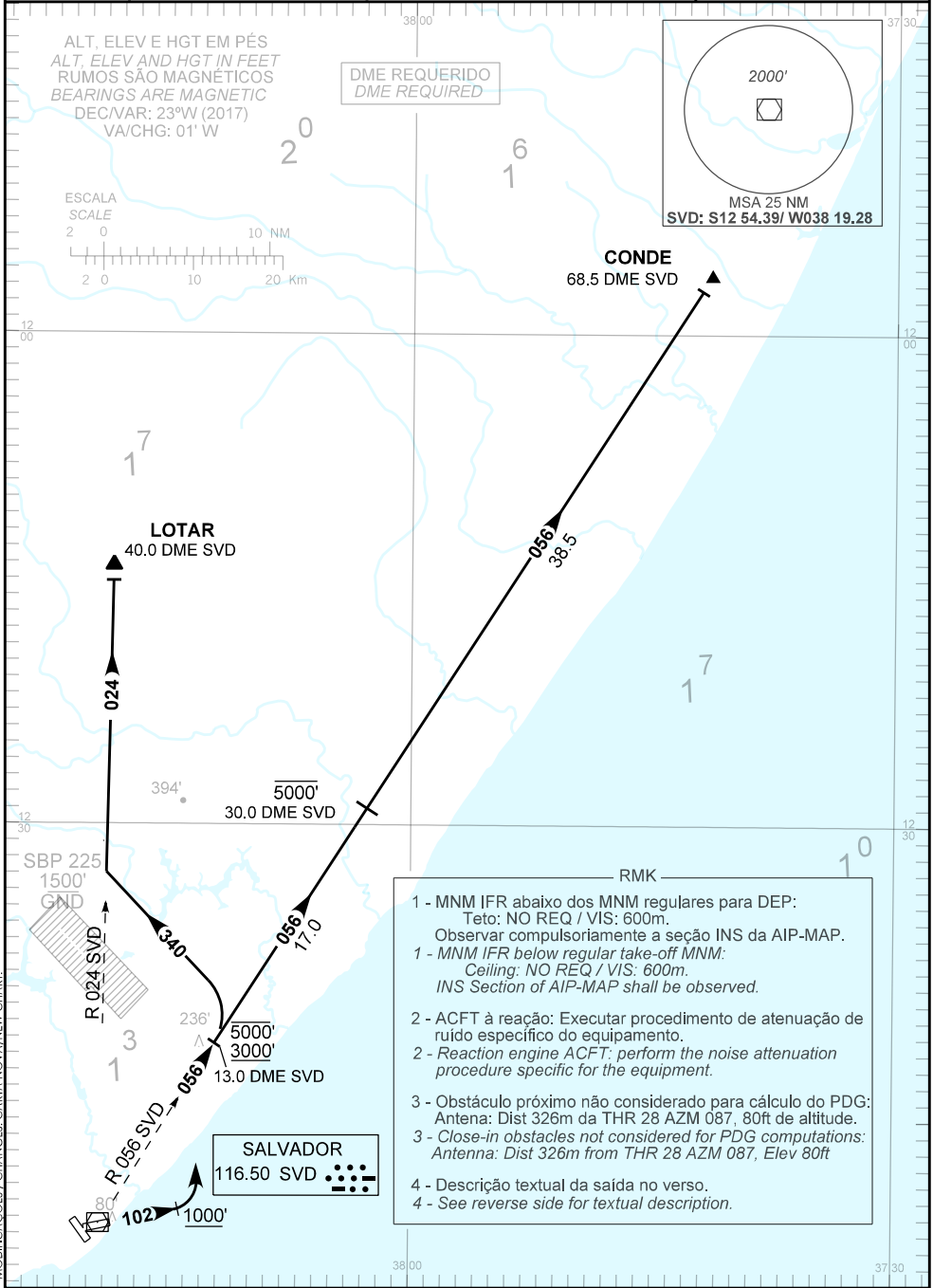
CARTA DE SAÍDA PADRÃO
 POR INSTRUMENTOS (SID)
 STANDARD DEPARTURE CHART
 INSTRUMENT (SID)

SALVADOR / Deputado Luís Eduardo Magalhães, INTL (SBSV)

RWY 10

CONDE 1A - LOTAR 1A

TA 7000'	TWR SALVADOR 118.30 118.60 118.95 121.10 121.50	APP SALVADOR 119.35 119.80 120.80 129.45	ACC RECIFE 125.45 126.85 121.50
----------	---	---	------------------------------------



- 1 - MNN IFR abaixo dos MNN regulares para DEP:
 Teto: NO REQ / VIS: 600m.
 Observar compulsoriamente a seção INS da AIP-MAP.
- 1 - MNN IFR below regular take-off MNN:
 Ceiling: NO REQ / VIS: 600m.
 INS Section of AIP-MAP shall be observed.
- 2 - ACFT à reação: Executar procedimento de atenuação de ruído específico do equipamento.
- 2 - Reaction engine ACFT: perform the noise attenuation procedure specific for the equipment.
- 3 - Obstáculo próximo não considerado para cálculo do PDG:
 Antena: Dist 326m da THR 28 AZM 087, 80ft de altitude.
- 3 - Close-in obstacles not considered for PDG computations:
 Antenna: Dist 326m from THR 28 AZM 087, Elev 80ft
- 4 - Descrição textual da saída no verso.
- 4 - See reverse side for textual description.

MODIFICAÇÕES / CHANGES: CARTA NOVA/NEW CHART

DESCRIÇÃO TEXTUAL
TEXTUAL DESCRIPTION

RWY 10

Após decolagem, manter proa 102 até passar 1000'. Após, curvar à esquerda para interceptar e manter a RDL 056 SVD até 13.0 DME SVD. Então, ...

CONDE 1A:

... manter a RDL 056 SVD até CONDE.

LOTAR 1A:

... curvar à esquerda, manter proa 340 para interceptar e manter a RDL 024 SVD até LOTAR.

RWY 10

After take-off, maintain on heading 102 until passing 1000'. After, turn left in order to intercept and maintain 056 SVD RDL up to 13.0 DME SVD. Then, ...

CONDE 1A:

... maintain 056 SVD RDL up to CONDE.

LOTAR 1A:

... turn left, maintain heading 340 in order to intercept and maintain 024 SVD RDL up to LOTAR.