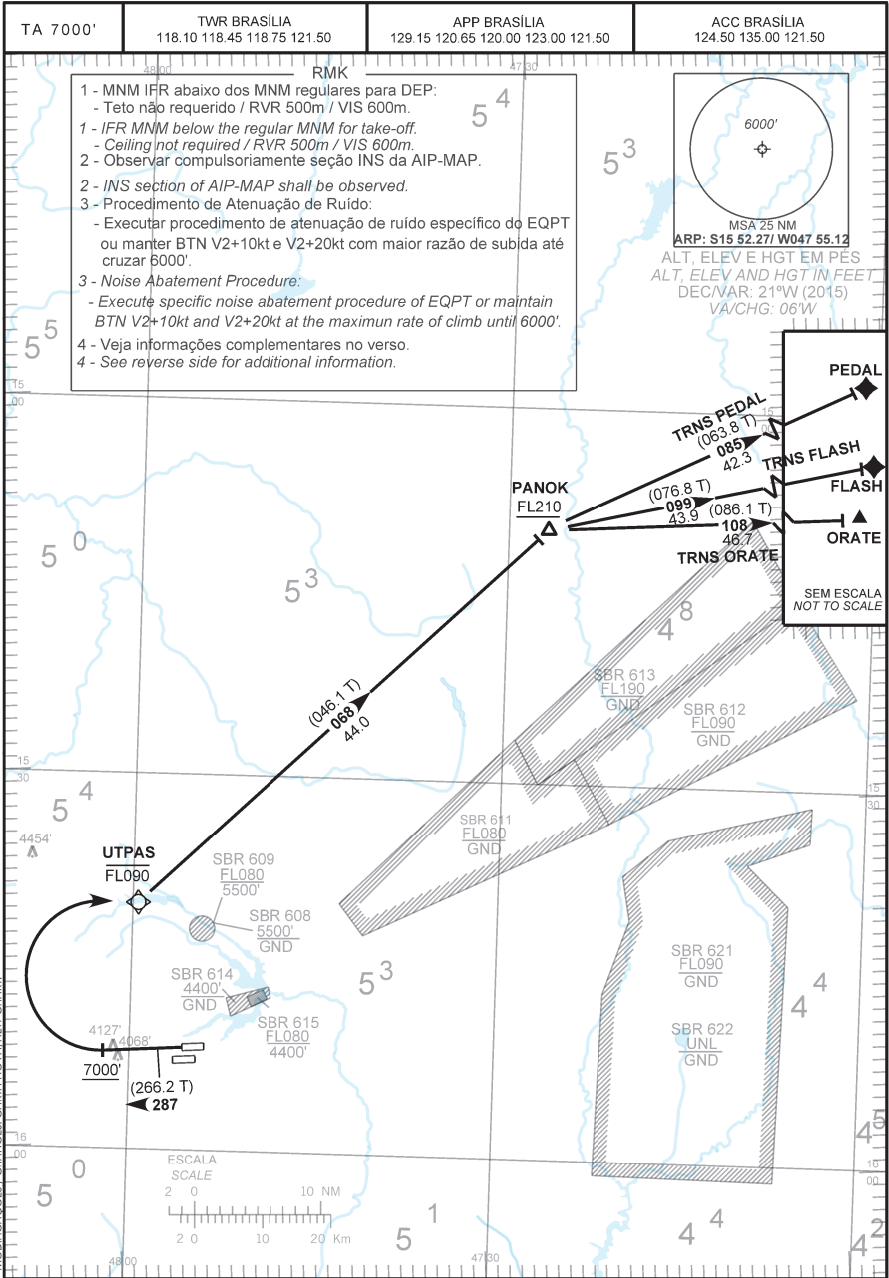


CARTA DE SAÍDA PADRÃO
 POR INSTRUMENTOS (SID)
 STANDARD DEPARTURE CHART
 INSTRUMENT (SID)

BRASÍLIA / Pres. Juscelino Kubitschek, INTL (SBBR)
RWY 29R
RNAV PANOK 1B



MODIFICAÇÕES / CHANGES: CARTA NOVA/NEW CHART.

CARTA DE SAÍDA PADRÃO
POR INSTRUMENTOS (SID)
STANDARD DEPARTURE CHART
INSTRUMENT (SID)

BRASÍLIA / Pres. Juscelino Kubitschek, INTL (SBBR)
RWY 29R
RNAV PANOK 1B

RMK

- 5 - RNAV 1 ou RNP 1.
5 - *RNAV 1 or RNP 1.*
- 6 - RNAV 1: Sistema de Vigilância ATS requerido.
6 - *RNAV 1: ATS Surveillance System required.*
- 7 - GNSS certificado requerido.
7 - *Certified GNSS required.*
- 8 - Obstáculos próximos não considerados no gradiente de subida:
8 - *Close-in obstacles not considered in climb gradient:*
 - Torre/Tower 1422m da / from THR 11L, AZM 266, 3491ft.
 - Árvore/Tree 499m da / from THR 11R, AZM 262, 3555ft.
 - Árvore/Tree 535m da / from THR 11R, AZM 292, 3558ft.

DESCRIÇÃO TEXTUAL
TEXTUAL DESCRIPTION

SAÍDA PANOK 1B

Após decolagem manter rumo 287 até 7000 pés. Curvar à direita para UTPAS. Manter rumo 068 até PANOK. Então..

- 1- TRNS FLASH: ... curvar à direita, rumo 099 até FLASH.
- 2- TRNS ORATE: ... curvar à direita, rumo 108 até ORATE.
- 3- TRNS PEDAL: ... curvar à direita, rumo 085 até PEDAL.

PANOK 1B DEPARTURE

After take-off maintain course 287 until 7000 ft. Turn right to UTPAS. Maintain course 068 until PANOK. Then...

- 1- *FLASH TRNS: ... turn right, course 099 until FLASH.*
- 2- *ORATE TRNS: ... turn right, course 108 until ORATE.*
- 3- *PEDAL TRNS: ... turn right, course 085 until PEDAL.*