

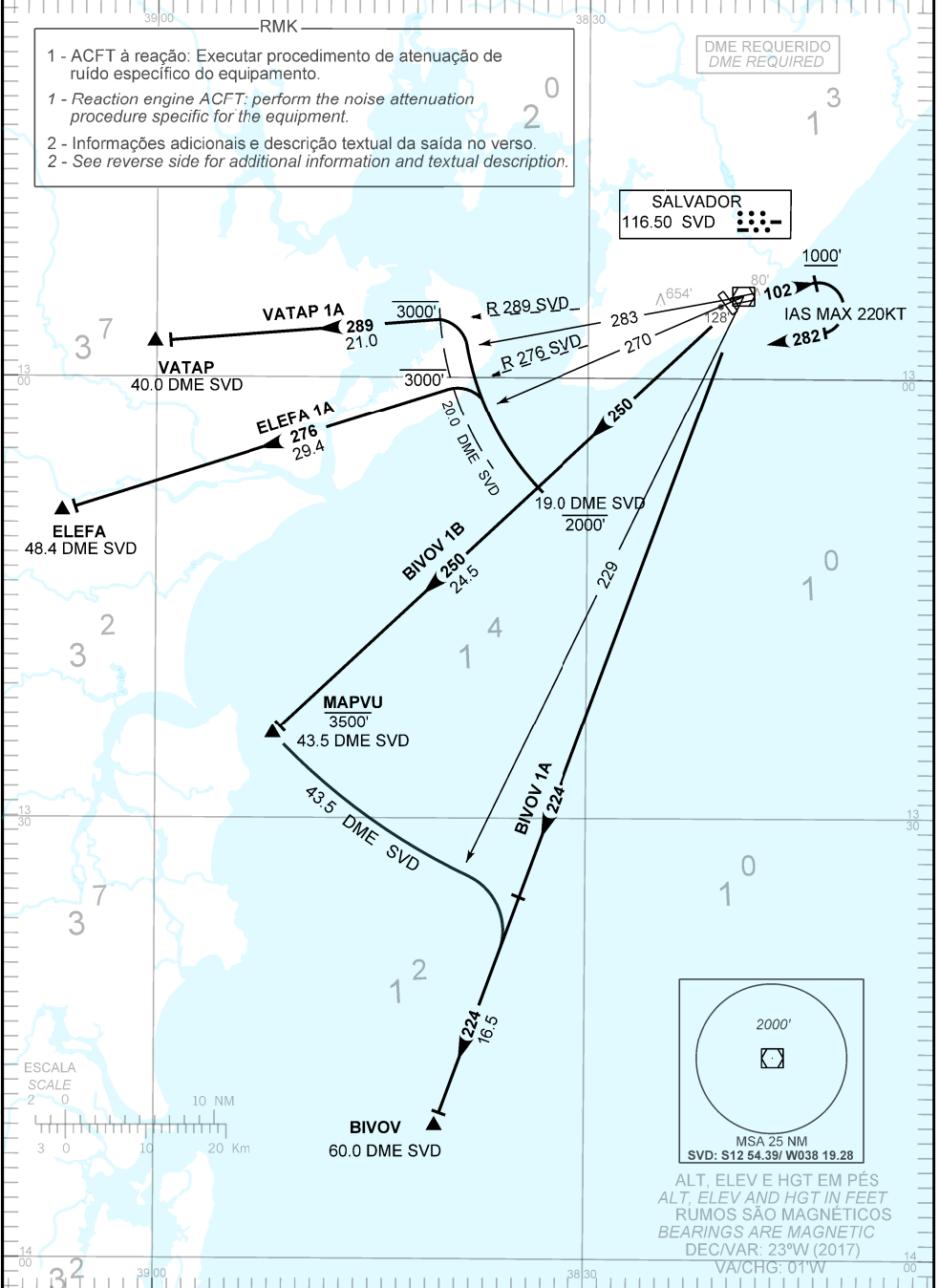
CARTA DE SAÍDA PADRÃO
 POR INSTRUMENTOS (SID)
 STANDARD DEPARTURE CHART
 INSTRUMENT (SID)

SALVADOR / Deputado Luís Eduardo Magalhães, INTL (SBSV)

RWY 10

BIVOV 1A - BIVOV 1B - ELEFA 1A - VATAP 1A

TA 7000'	TWR SALVADOR 118.30 118.60 118.95 121.10 121.50	APP SALVADOR 119.35 119.80 120.80 129.45	ACC RECIFE 123.80 125.10 126.00 128.35 128.80 135.30 135.65 121.50
----------	---	---	--



CHANGES; TEXTUAL DESCRIPTION; WPT

— R M K —

3 - Obstáculo próximo não considerado para cálculo do PDG:
Antena: Dist 326m da THR 28 AZM 087, 80ft de altitude.

3 - *Close-in obstacles not considered for PDG computations:*
Antenna: Dist 326m from THR 28 AZM 087, Elev 80ft

DESCRIÇÃO TEXTUAL
TEXTUAL DESCRIPTION

RWY 10

Após decolagem, manter proa 102 até passar 1000'. Então, ...

SAÍDA BIVOV 1A

... curvar à direita proa 282 para interceptar e manter a RDL 224 SVD até BIVOV.

SAÍDA BIVOV 1B

... curvar à direita proa 282 para interceptar e manter a RDL 250 SVD até MAPVU. Após, curvar à esquerda para ingressar no arco DME 43.5 SVD para interceptar e manter a RDL 224 SVD até BIVOV.

SAÍDA ELEFA 1A

... curvar à direita proa 282 para interceptar e manter a RDL 250 SVD. Após, curvar à direita para ingressar no arco DME 19.0 SVD até a RDL 276 SVD. Manter a RDL 276 SVD até ELEFA.

SAÍDA VATAP 1A

... curvar à direita proa 282 para interceptar e manter a RDL 250 SVD. Após, curvar à direita para ingressar no arco DME 19.0 SVD até a RDL 289 SVD. Manter a RDL 289 SVD até VATAP.

RWY 10

After take-off, maintain heading 102 until passing 1000'. Then, ...

BIVOV 1A DEPARTURE

... turn right heading 282 in order to intercept and maintain 224 SVD RDL up to BIVOV.

BIVOV 1B DEPARTURE

*... turn right heading 282 in order to intercept and maintain 250 SVD RDL up to MAPVU.
After, turn left to join 43.5 DME SVD to intercept and maintain 224 SVD RDL up to BIVOV.*

ELEFA 1A DEPARTURE

... turn right heading 282 in order to intercept and maintain 250 SVD RDL. After, turn right to join 19.0 DME SVD up to 276 SVD RDL. Maintain RDL 276 SVD RDL up to ELEFA.

VATAP 1A DEPARTURE

... turn right heading 282 in order to intercept and maintain 250 SVD RDL. After, turn right to join 19.0 DME SVD up to 289 SVD RDL. Maintain RDL 289 SVD RDL up to VATAP.