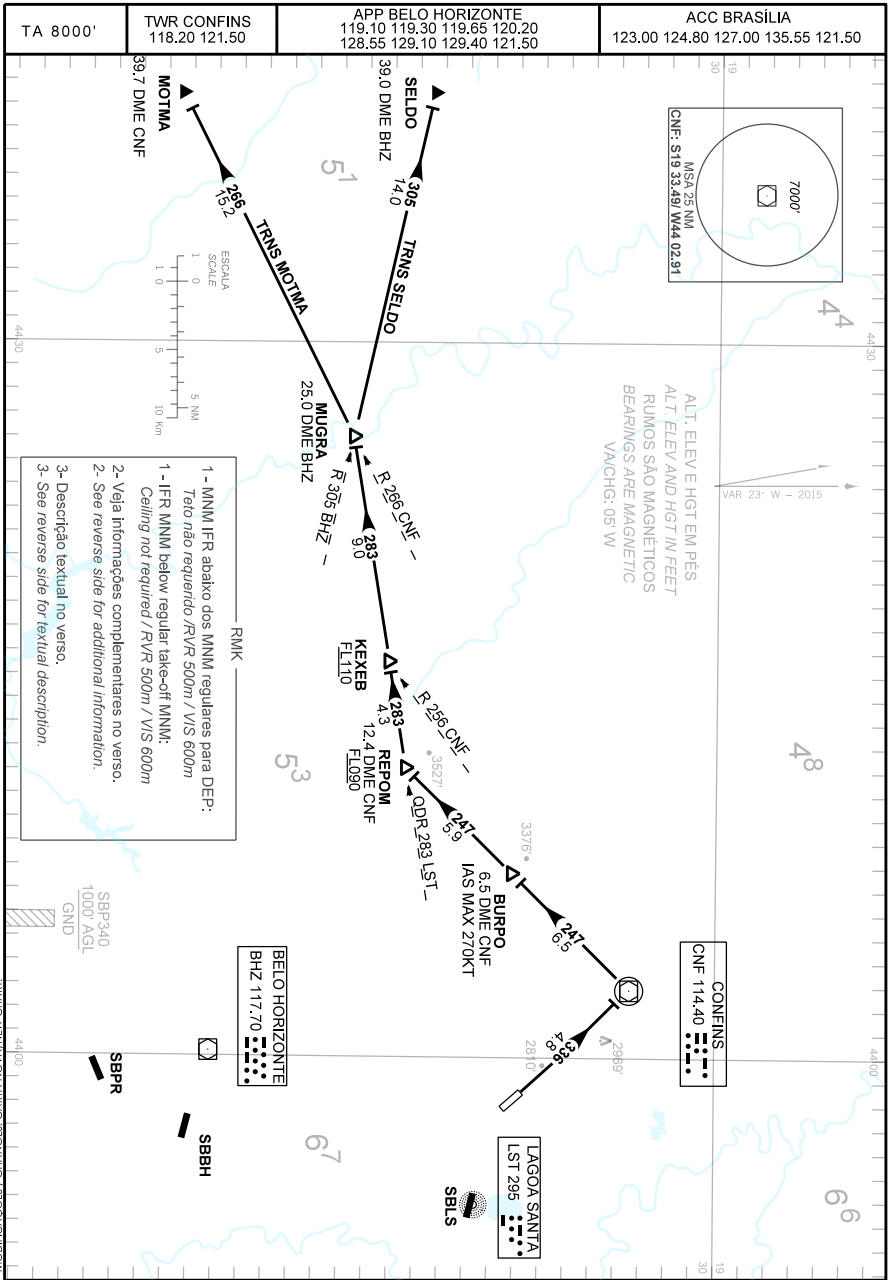


CARTA DE SAÍDA PADRÃO  
 POR INSTRUMENTOS (SID)  
 STANDARD DEPARTURE CHART  
 INSTRUMENT (SID)

BELO HORIZONTE / Tancredo Neves, INTL (SBCF)  
**RWY 34**  
**MUGRA 1A**



CARTA DE SAÍDA PADRÃO  
POR INSTRUMENTOS (SID)  
STANDARD DEPARTURE CHART  
INSTRUMENT (SID)

**BELO HORIZONTE / Tancredo Neves, INTL (SBCF)**  
**RWY 34**  
**MUGRA 1A**

RMK

4 - Obstáculos próximos não considerados no gradiente de subida:

4 - *Close-in obstacles not considered in climb gradient:*

Árvore/Tree: AZM 310 THR 16, DIST 2239m, ELEV 2810'.

5 - Observar compulsoriamente a seção INS da AIP-MAP.

5 - *INS section of AIP-MAP shall be observed.*

DESCRIÇÃO TEXTUAL  
TEXTUAL DESCRIPTION

RWY 34

Após decolagem, interceptar RDL 336 CNF até VOR Confins. Curvar à esquerda RDL 247 CNF até REPOM.

Curvar à direita QDR 283 LST até MUGRA. Então,...

1 - TRNS MOTMA:...curvar à esquerda RDL 266 CNF até MOTMA.

2 - TRNS SELDO:...curvar à direita RDL 305 BHZ até SELDO.

RWY 34

*After take-off, intercept 336 CNF RDL until Confins VOR. Turn left 247 CNF RDL until REPOM.*

*Turn right 283 QDR LST until MUGRA. Then,...*

*1 - TRNS MOTMA:...turn left 266 RDL CNF until MOTMA.*

*2 - TRNS SELDO:...turn right 305 RDL BHZ until SELDO.*