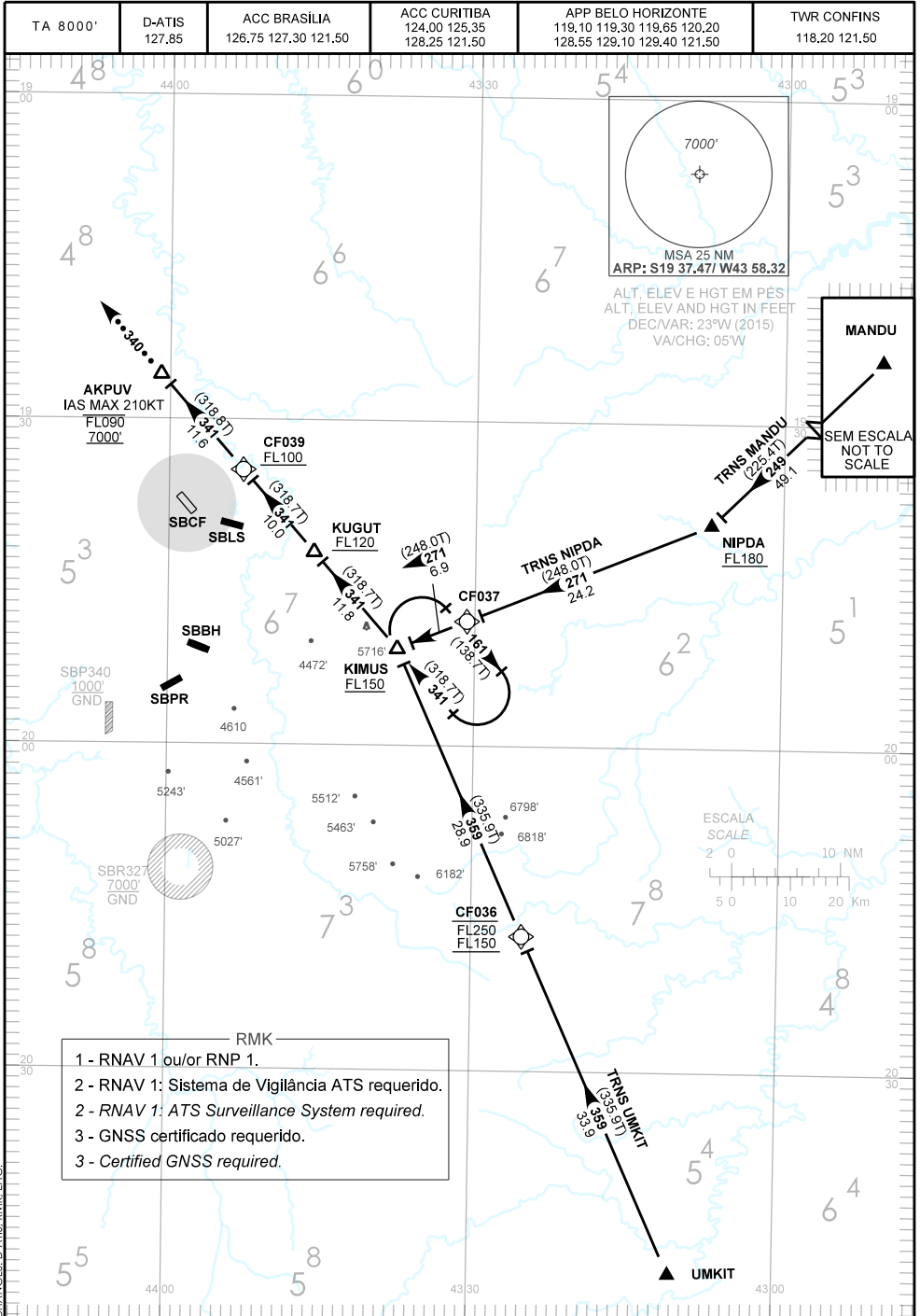


CARTA DE CHEGADA PADRÃO
POR INSTRUMENTOS (STAR)

BELO HORIZONTE/ Tancredo Neves, INTL (SBCF)

STANDARD ARRIVAL CHART
INSTRUMENT (STAR)

RWY 16
RNAV KIMUS 1A



CHANGES: D-ATIS, RMK, ETC.

DESCRIÇÃO TEXTUAL
TEXTUAL DESCRIPTION

CHEGADA KIMUS 1A

- 1 - TRNS MANDU: Manter rumo 249 até NIPDA. Curvar à direita, rumo 271 até KIMUS. Então,...
 - 2 - TRNS NIPDA: Manter rumo 271 até KIMUS. Então,...
 - 3 - TRNS UMKIT: Manter rumo 359 até KIMUS. Então,...
- ...manter o rumo 341 até AKPUV. Completar procedimento autorizado pelo ATC ou, na proa 340, aguardar vetorização para aproximação final.

KIMUS 1A ARRIVAL

- 1 - MANDU TRNS: *Maintain course 249 until NIPDA. Turn right, course 271 until to KIMUS. Then, ...*
 - 2 - NIPDA TRNS: *Maintain course 271 until KIMUS. Then, ...*
 - 3 - UMKIT TRNS: *Maintain course 359 until KIMUS. Then, ...*
- ... maintain course 341 until AKPUV. Complete procedure authorized by ATC or, on heading 340, expect vectors to final approach.*

FALHA DE COMUNICAÇÃO
COMMUNICATION FAILURE

Complete chegada até AKPUV e execute procedimento autorizado pelo ATC. Ou, se durante vetorização na proa 340, manter esta proa, altitude MNM de 7000' até 20 DME de CNF. Então, curvar à esquerda para interceptar aproximação final.

Complete arrival until AKPUV and execute procedure authorized by ATC. Or, if under vectoring on heading 340, maintain heading, MNM altitude 7000' until 20 DME CNF. Then, turn left to intercept final approach.