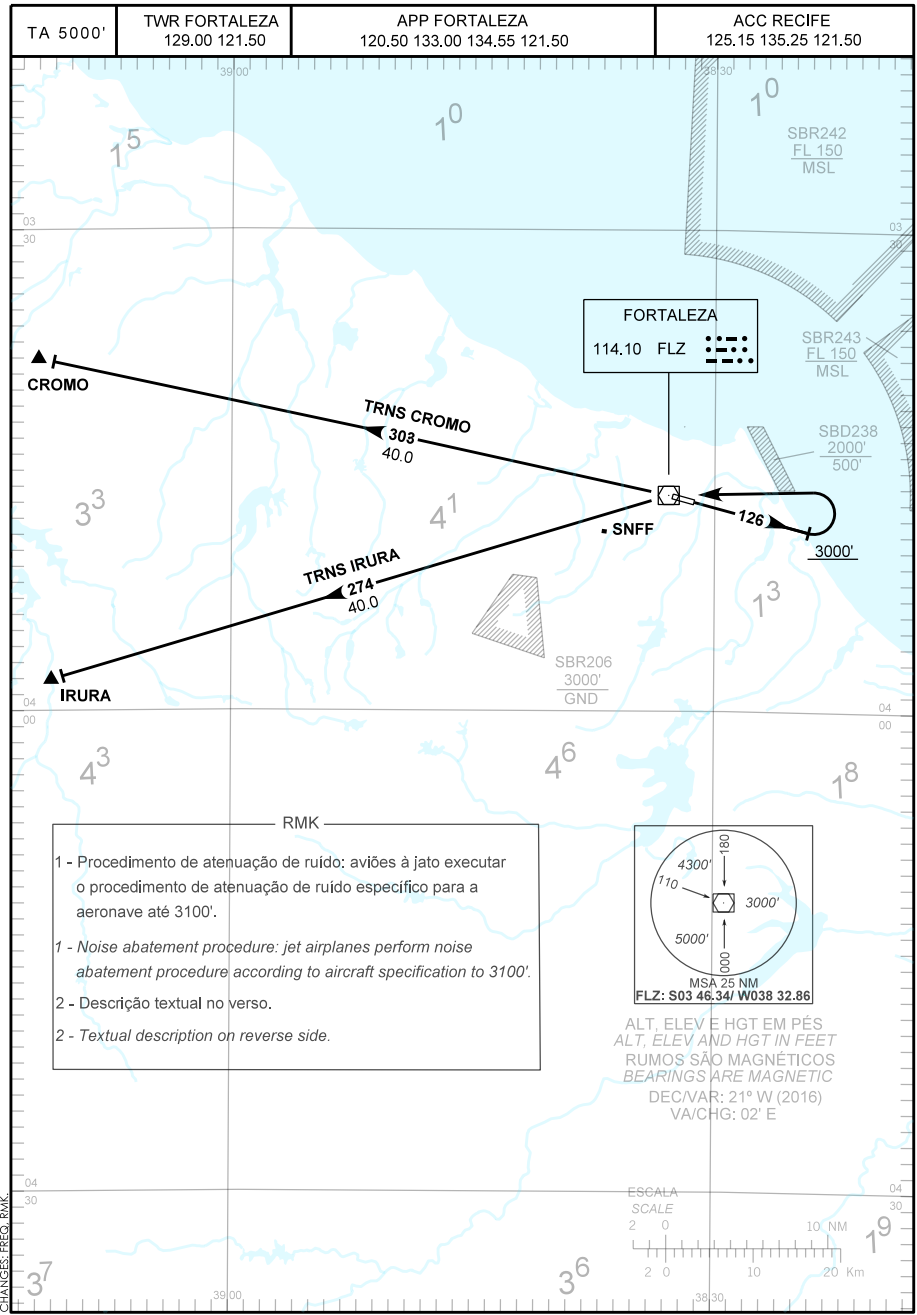


CARTA DE SAÍDA PADRÃO  
 POR INSTRUMENTOS (SID)  
 STANDARD DEPARTURE CHART  
 INSTRUMENT (SID)

FORTALEZA/ Pinto Martins, INTL (SBFZ)  
**RWY 13**  
**FLZ 1D**



CHANGES: FREQ. RMK

DESCRIÇÃO TEXTUAL  
TEXTUAL DESCRIPTION

**RWY 13**

*Saída FLZ 1D*

Interceptar a radial 126 do VOR FLZ. Ao passar 3000', curvar à esquerda, voar direto até o VOR FORTALEZA. Então, ...

- 1 - TRNS CROMO: ...curvar à direita, interceptar a radial 303 do VOR FLZ até CROMO.
- 2 - TRNS IRURA: ...curvar à esquerda, interceptar a radial 274 do VOR FLZ até IRURA.

**RWY 13**

*FLZ 1D DEPARTURE*

*Intercept 126 radial FLZ VOR. On passing 3000', turn left direct up to Fortaleza VOR. Then, ...*

- 1 - CROMO TRNS: ...turn right, intercept 303 radial FLZ VOR to CROMO.
- 2 - IRURA TRNS: ...turn left, intercept 274 radial FLZ VOR to IRURA.