

CARTA DE APROXIMAÇÃO
POR INSTRUMENTOS (IAC)
INSTRUMENT APPROACH CHART (IAC)

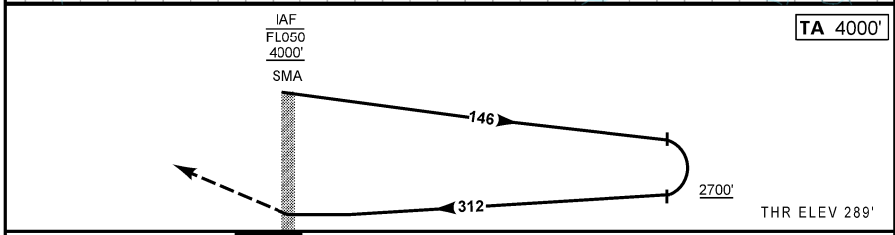
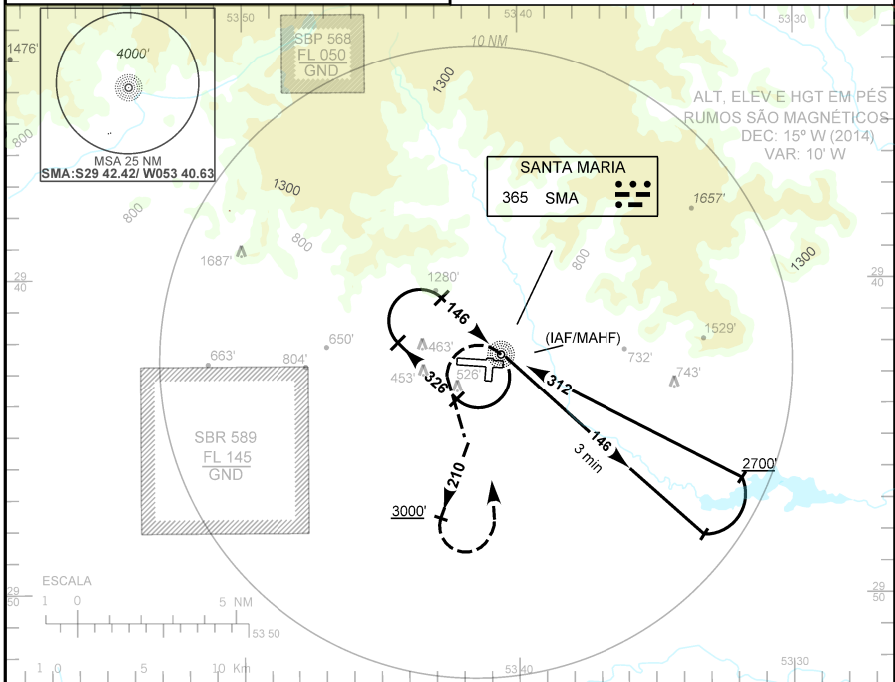
SANTA MARIA / Santa Maria(SBSM)

NDB A RWY 11/29

AD ELEV: 289'	ATIS 127.750	APP SANTA MARIA 119.350 121.350 121.500	TWR SANTA MARIA 118.300 118.850 121.500	GND NIL
---------------	-----------------	--	--	------------

RMK: 1) Proibido circular o setor N do AD.
2) Proibida a operação de aeronave Cat E.
3) IAS Max no afastamento: 190 KT.
4) FL MNM de espera: FL 060 devido à área SBP-568.
5) Em espera, quando autorizado o procedimento, interceptar o QDM 146 SMA no FL 055.

Aproximação Perdida: 1) Subir para o FL 060 com curva à esquerda, QDR 210 SMA. Após 3000', curvar à esquerda para o NDB SMA para espera.
2) Gradiente MNM de subida: 4% até 3000'.
3) Curva de início da aproximação perdida limitada a IAS Max 160 KT.



RWY	NIL	KT	090	110	130	150	160
ALT	NIL	FPM	650				
(HGT)	NIL	FAF-MAPT	NIL				

POUSO DIRETO	CAT	A	B	C	D	E
NDB	MDA / OCH / TETO	NA				
	ALS / NO ALS / RVR ALS (m)	NA				
CIRCULAR	MDA / OCH / TETO	1040' / 750' / 800'	1050' / 760' / 800'	1200' / 910' / 1000'	NA	
	VIS (m)	1600	3600	4800		

MODIFICAÇÕES-CARTA NOVA