

**INSTRUMENT APPROACH
CHART (IAC)**

GAVIÃO PEIXOTO / EMBRAER - Unidade Gavião Peixoto (SBGP)

**CARTA DE USO EXCLUSIVO
ENSAIO EM VOO**

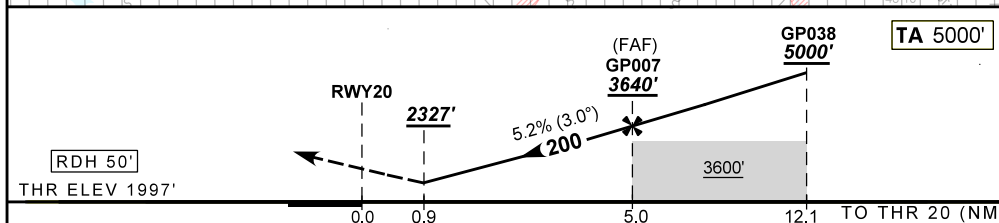
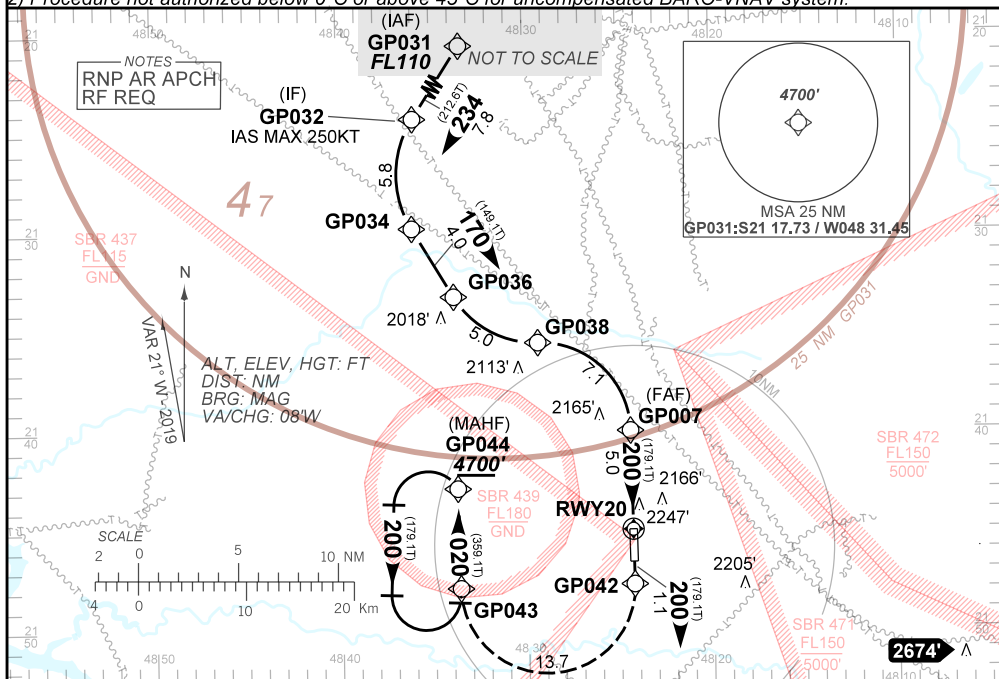
AD ELEV: 1998'

RNAV(RNP) Z RWY 20

ATIS NIL	APP NIL	AFIS GAVIÃO PEIXOTO 118.95	GNDC GAVIÃO PEIXOTO 121.80	
N/A	FINAL CRS 200°	FAF: 3640'	RNP 0.3 DA / (OCH): 2327' (330')	N/A

APCH Perdida: Subir para **4700'**. Manter rumo **200** até GP042. Após, curvar à DIREITA direto GP043. Manter rumo **020** até GP044 para espera.
Missed APCH: Climb to **4700'**. Mantain course **200** until GP042. After, turn **RIGHT** direct to GP043. Mantain course **020** until GP044 for holding.

RMK: 1) Procedimento de uso exclusivo da EMBRAER para ensaio em voo. Compulsório voo diurno sob VFR.
1) Procedure of exclusive use by EMBRAER for flight test. Compulsory daylight flight under VFR.
2) Procedimento não autorizado abaixo de 0°C ou acima de 45°C para sistemas BARO-VNAV não compensados
2) Procedure not authorized below 0°C or above 45°C for uncompensated BARO-VNAV system.



RWY20	0.9	2.0	3.0	4.0	5.0	KT	090	110	130	150	170	190
ALT	2327	2883	3003	3320	3640	FPM	500	550	600	650	700	NA
(HGT)	330	686	1006	1323	1642	FAF-MAPT	NA					

STRAIGHT-IN	CAT	A	B	C	D	E
	DA / (OCH)	2327' / (330')				
RNP 0.3	ALS/NO ALS/ RVR ALS (m)	NIL / 1600 / NIL				
		NA				
CIRCLING	MDA / (OCH) / TETO	NA				
	VIS (m)	NA				

CHANGES: NEW CHART.