

VAC - SBAR

WGS84

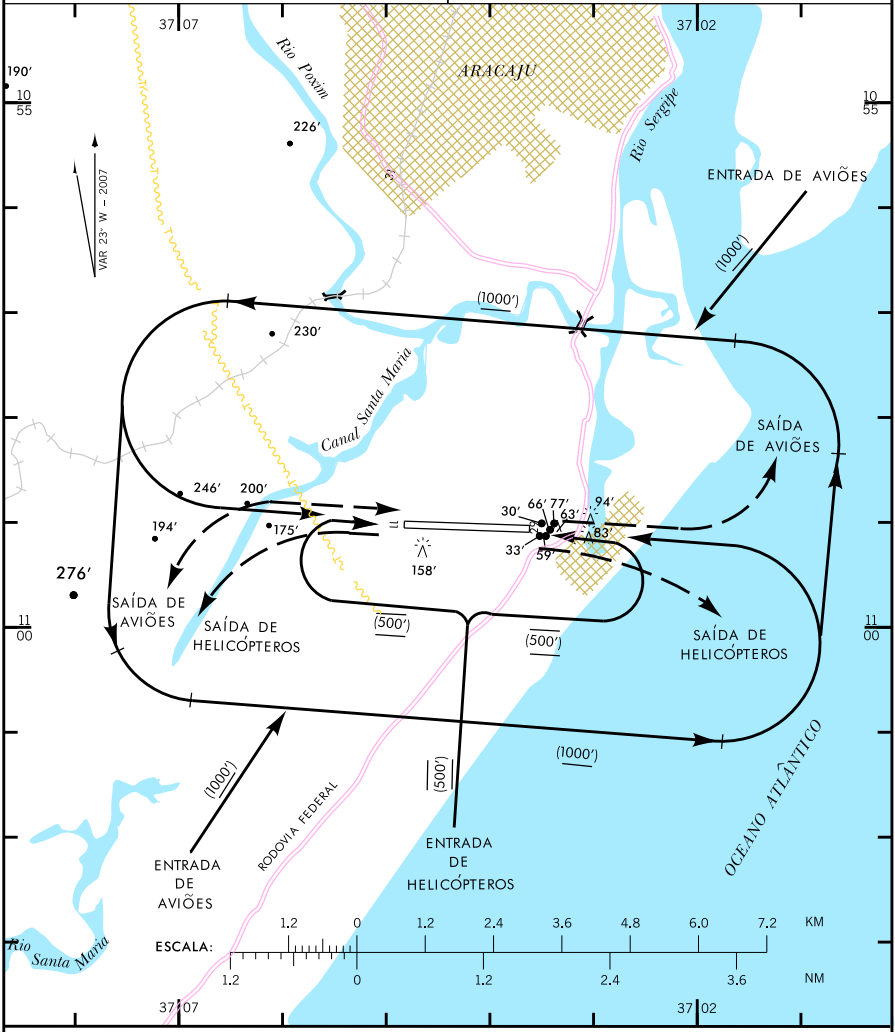
RWY 11/29

ARACAJU / SANTA MARIA

SE-BRASIL

ELEV 23'

APP ARACAJU	119.00	120.30
TWR ARACAJU	118.80	



RMK:

- 1 - HELICÓPTERO PROCEDENTES DOS SETORES N E NE DO AERÓDROMO DEVERÃO CRUZAR O LITORAL A 500' DE ALTURA PARA ENTRADA NO CIRCUITO DE TRÁFEGO DE HELICÓPTEROS.
- 2 - PROIBIDAS APROXIMAÇÕES E/OU SAÍDAS SIMULTÂNEAS.
- 3 - NÃO CONFUNDIR A RWY QUANDO NA APCH PARA THR 11 COM UMA AVENIDA NO SEU ALINHAMENTO DIST APROX 1300M A DIREITA DA THR 11.

DEPARTAMENTO DE CONTROLE DO ESPAÇO AÉREO - COMAER - BRASIL

INTENCIONALMENTE EM BRANCO
INTENTIONALLY LEFT BLANK