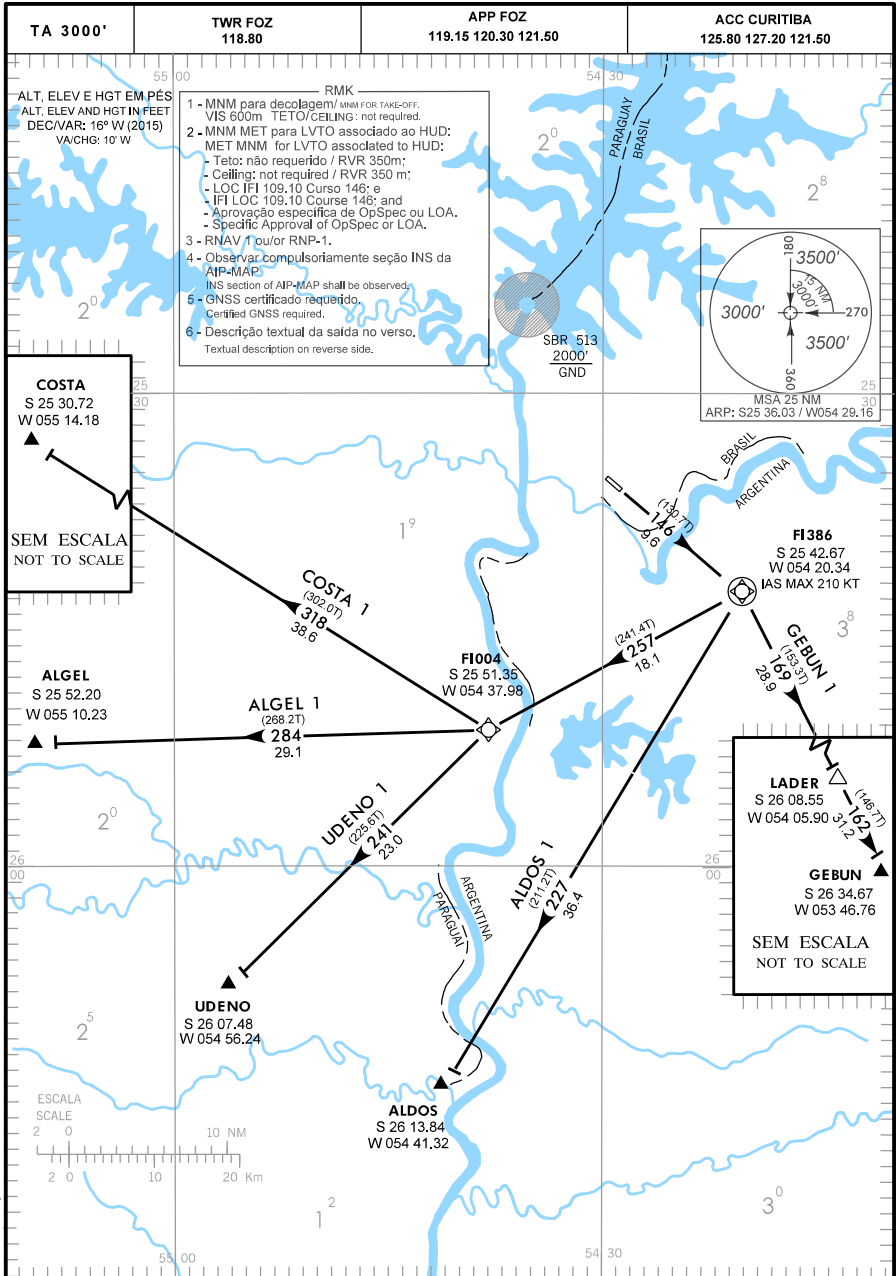


CARTA DE SAÍDA PADRÃO  
 POR INSTRUMENTOS (SID)  
 STANDARD DEPARTURE CHART  
 INSTRUMENT (SID)

FOZ DO IGUAÇU / Cataratas, INTL (SBFI)  
 RWY 14  
 RNAV ALDOS 1 - ALGEL 1 - COSTA 1  
 GEBUN 1 - UDENO 1



DESCRIÇÃO TEXTUAL DA SAÍDA

APÓS A DECOLAGEM, MANTER RUMO 146 PARA O WAYPOINT FLY-OVER FI386. ENTÃO...

**I - SAÍDA ALDOS 1**

...CURVAR À DIREITA PARA INTERCEPTAR RUMO 227 PARA A INTERSEÇÃO FLY-BY ALDOS. APÓS, PROSSEGUIR VOO EM ROTA.

**II - SAÍDA ALGEL 1**

...CURVAR À DIREITA PARA INTERCEPTAR RUMO 257 PARA O WAYPOINT FLY-BY FI004. ENTÃO, CURVAR À DIREITA PARA INTERCEPTAR RUMO 284 PARA A INTERSEÇÃO FLY-BY ALGEL. APÓS, PROSSEGUIR VOO EM ROTA.

**III - SAÍDA COSTA 1**

...CURVAR À DIREITA PARA INTERCEPTAR RUMO 257 PARA O WAYPOINT FLY-BY FI004. ENTÃO, CURVAR À DIREITA PARA INTERCEPTAR RUMO 318 PARA A INTERSEÇÃO FLY-BY COSTA. APÓS, PROSSEGUIR VOO EM ROTA.

**IV - SAÍDA GEBUN 1**

...CURVAR À DIREITA PARA INTERCEPTAR RUMO 169 PARA A INTERSEÇÃO FLY-BY LADER. ENTÃO, CURVAR À ESQUERDA PARA INTERCEPTAR RUMO 162 PARA A INTERSEÇÃO FLY-BY GEBUN. APÓS, PROSSEGUIR VOO EM ROTA.

**V - SAÍDA UDENO 1**

...CURVAR À DIREITA PARA INTERCEPTAR RUMO 257 PARA O WAYPOINT FLY-BY FI004 ENTÃO, CURVAR À ESQUERDA PARA INTERCEPTAR RUMO 241 PARA A INTERSEÇÃO FLY-BY UDENO. APÓS, PROSSEGUIR VOO EM ROTA.

DEPARTURE TEXTUAL DESCRIPTION

AFTER TAKE-OFF, MAINTAIN (CF) COURSE 146 TO WAYPOINT FLY-OVER FI386. THEN...

**I - ALDOS 1 DEPARTURE**

...TURN RIGHT TO INTERCEPT (TF) COURSE 227 TO INTERSECTION FLY-BY ALDOS. THEN, PROCEED ENROUTE FLIGHT.

**II - ALGEL 1 DEPARTURE**

...TURN RIGHT TO INTERCEPT (TF) COURSE 257 TO WAYPOINT FLY-BY FI004. THEN, TURN RIGHT TO INTERCEPT COURSE 284 TO INTERSECTION FLY-BY ALGEL. THEN, PROCEED ENROUTE FLIGHT.

**III - COSTA 1 DEPARTURE**

...TURN RIGHT TO INTERCEPT (TF) COURSE 257 TO WAYPOINT FLY-BY FI004. THEN, TURN RIGHT TO INTERCEPT COURSE 318 TO INTERSECTION FLY-BY COSTA. THEN, PROCEED ENROUTE FLIGHT.

**IV - GEBUN 1 DEPARTURE**

...TURN RIGHT TO INTERCEPT (TF) COURSE 169 TO INTERSECTION FLY-BY LADER. THEN, TURN LEFT TO INTERCEPT COURSE 162 TO INTERSECTION FLY-BY GEBUN. THEN, PROCEED ENROUTE FLIGHT.

**V - UDENO 1 DEPARTURE**

...TURN RIGHT TO INTERCEPT (TF) COURSE 257 TO WAYPOINT FLY-BY FI004 THEN, TURN LEFT TO INTERCEPT COURSE 241 TO INTERSECTION FLY-BY UDENO. THEN, PROCEED ENROUTE FLIGHT.

MODIFICAÇÕES / CHANGES: RMK.