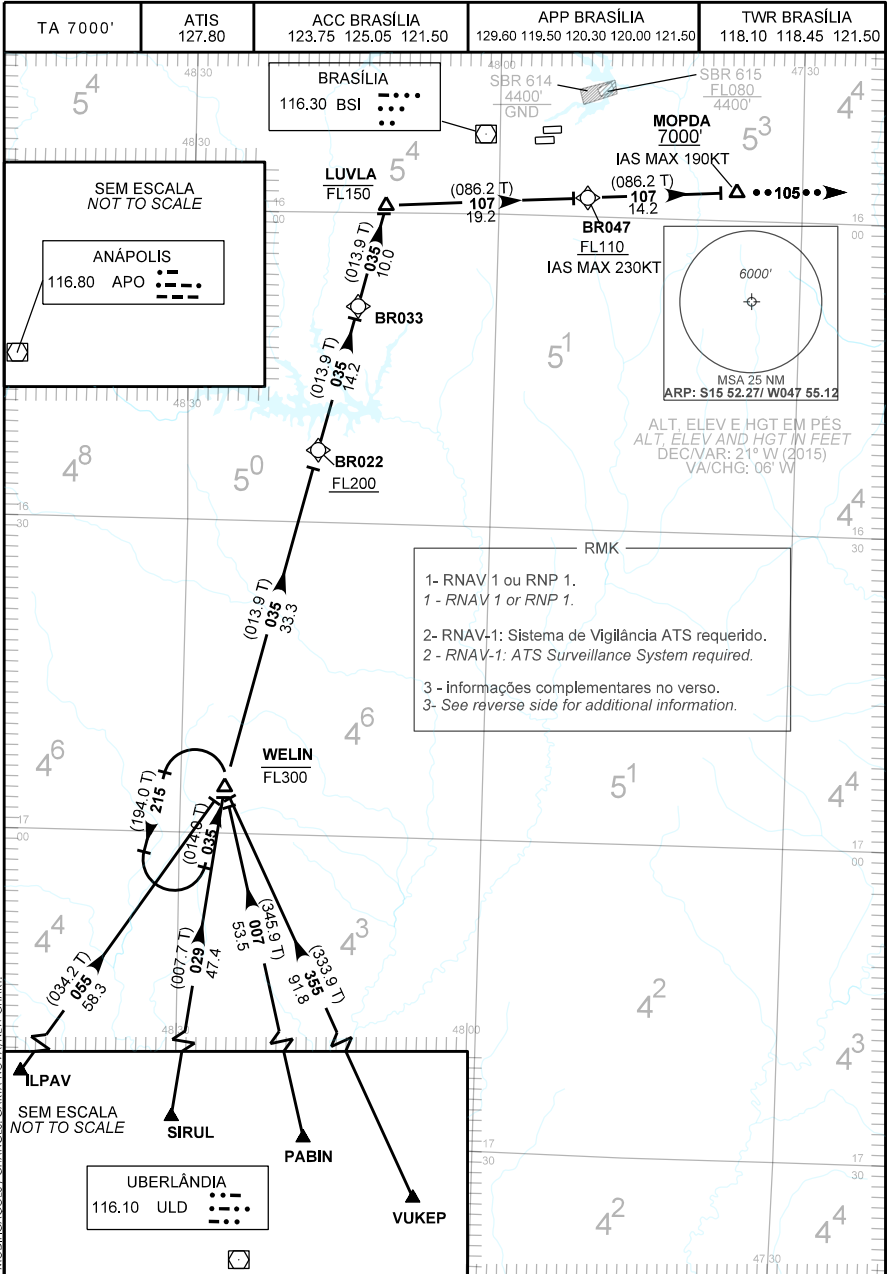


CARTA DE CHEGADA PADRÃO  
 POR INSTRUMENTOS (STAR)  
 STANDARD ARRIVAL CHART  
 INSTRUMENT (STAR)

**BRASILIA/ Pres. Juscelino Kubitschek, INTL (SBBR)**  
**RWY 29L/29R**  
**RNAV WELIN 1A**



MODIFICAÇÕES / CHANGES: CARTA NOVA / NEW CHART

CARTA DE CHEGADA PADRÃO  
POR INSTRUMENTOS (STAR)  
STANDARD ARRIVAL CHART  
INSTRUMENT (STAR)

BRASILIA/ Pres. Juscelino Kubitschek, INTL (SBBR)  
RWY 29L/29R  
RNAV WELIN 1A

RMK

4 - Para aeronaves não equipadas com GNSS, os seguintes DME devem estar em operação:  
4 - For ACFT not equipped with GNSS following DME shall be operating:  
- ULD, APO and BSI

5 - Observar compulsoriamente a seção CAR da AIP-MAP  
5 - CAR section of AIP-MAP shall be observed.

DESCRIÇÃO TEXTUAL  
TEXTUAL DESCRIPTION

CHEGADA WELIN 1A

- 1-TRNS ILPAV: Manter rumo 055 até WELIN. Então, ...
- 2-TRNS PABIN: Manter rumo 007 até WELIN. Então, ...
- 3-TRNS SIRUL: Manter rumo 029 até WELIN. Então, ...
- 4-TRNS VUKEP: Manter rumo 355 até WELIN. Então, ...

... Manter rumo 035 até LUVLA. Curvar à direita, rumo 107 até MOPDA. Então, completar procedimento autorizado pelo ATC

WELIN 1A ARRIVAL

- 1-ILPAV TRNS: Maintain course 055 until WELIN. Then, ...
- 2-PABIN TRNS: Maintain course 007 until WELIN. Then, ...
- 3-SIRUL TRNS: Maintain course 029 until WELIN. Then, ...
- 4-VUKEP TRNS: Maintain course 355 until WELIN. Then, ...

... Maintain course 035 until LUVLA. Turn right, course 107 until MOPDA. Then, complete procedure authorized by ATC

FALHA DE COMUNICAÇÃO  
COMMUNICATION FAILURE

Complete chegada até MOPDA e execute procedimento autorizado pelo ATC. Ou, se durante vetorização na proa 105, manter esta proa, altitude MNM 7000' até 10 NM de MOPDA. Então, curvar à esquerda para interceptar aproximação final.

Complete arrival until MOPDA and execute procedure authorized by ATC. Or, if under vectoring on heading 105, maintain heading, MNM altitude 7000' until 10 NM from MOPDA. Then, turn left to intercept final approach.