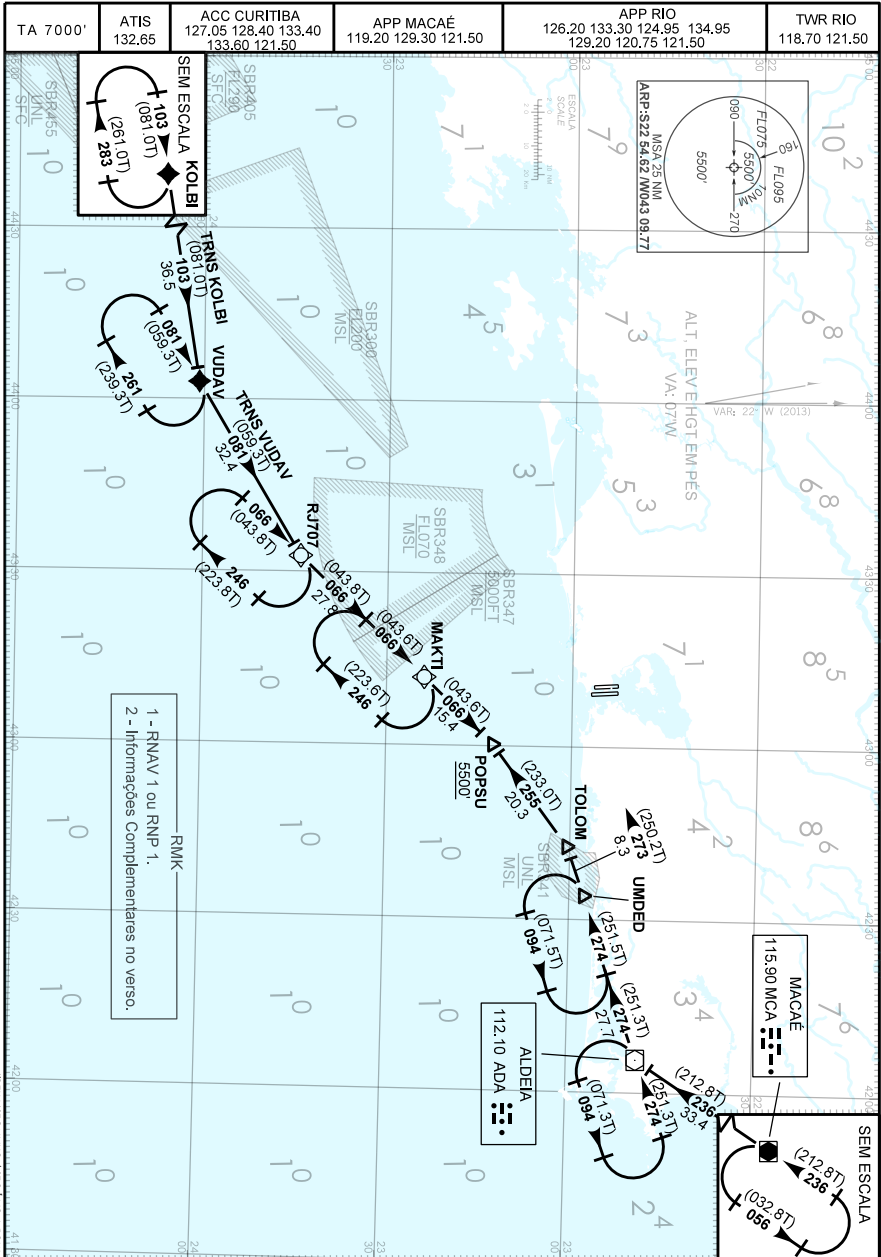


CARTA DE CHEGADA PADRÃO  
 POR INSTRUMENTOS (STAR)  
 STANDARD ARRIVAL CHART  
 INSTRUMENT (STAR)

RIO DE JANEIRO / Santos Dumont (SBRJ)  
 RWY 02R/02L  
 RNAV ADA 1A - MAKTI 1A



MODIFICAÇÕES / CHANGES / FREQ.

RMK

- 3 - RNAV 1: Sistema de Vigilância ATS requerido.
- 4 - Para aeronaves não equipadas com GNSS, os seguintes DME devem estar em operação:  
ADA, MCA, MIA e SCR

DESCRIÇÃO TEXTUAL

CHEGADA ADA 1A

Manter rumo 236 até VOR Aldeia. Curvar à direita, rumo 274 até UMDED. Curvar à esquerda, rumo 273 até TOLOM. Curvar à esquerda, rumo 255 até POPSU. Então, completar procedimento autorizado pelo ATC.

CHEGADA MAKTI 1A

1 - TRNS KOLBI: Manter rumo 103 até VUDAV. Curvar à esquerda, rumo 081 até RJ707. Curvar à esquerda, rumo 066 até POPSU. Então, ...

2 - TRNS VUDAV: Manter rumo 081 até RJ707. Curvar à esquerda, rumo 066 até POPSU. Então, ...  
...completar procedimento autorizado pelo ATC.

FALHA DE COMUNICAÇÃO

Complete chegada até POPSU e execute procedimento autorizado pelo ATC.