

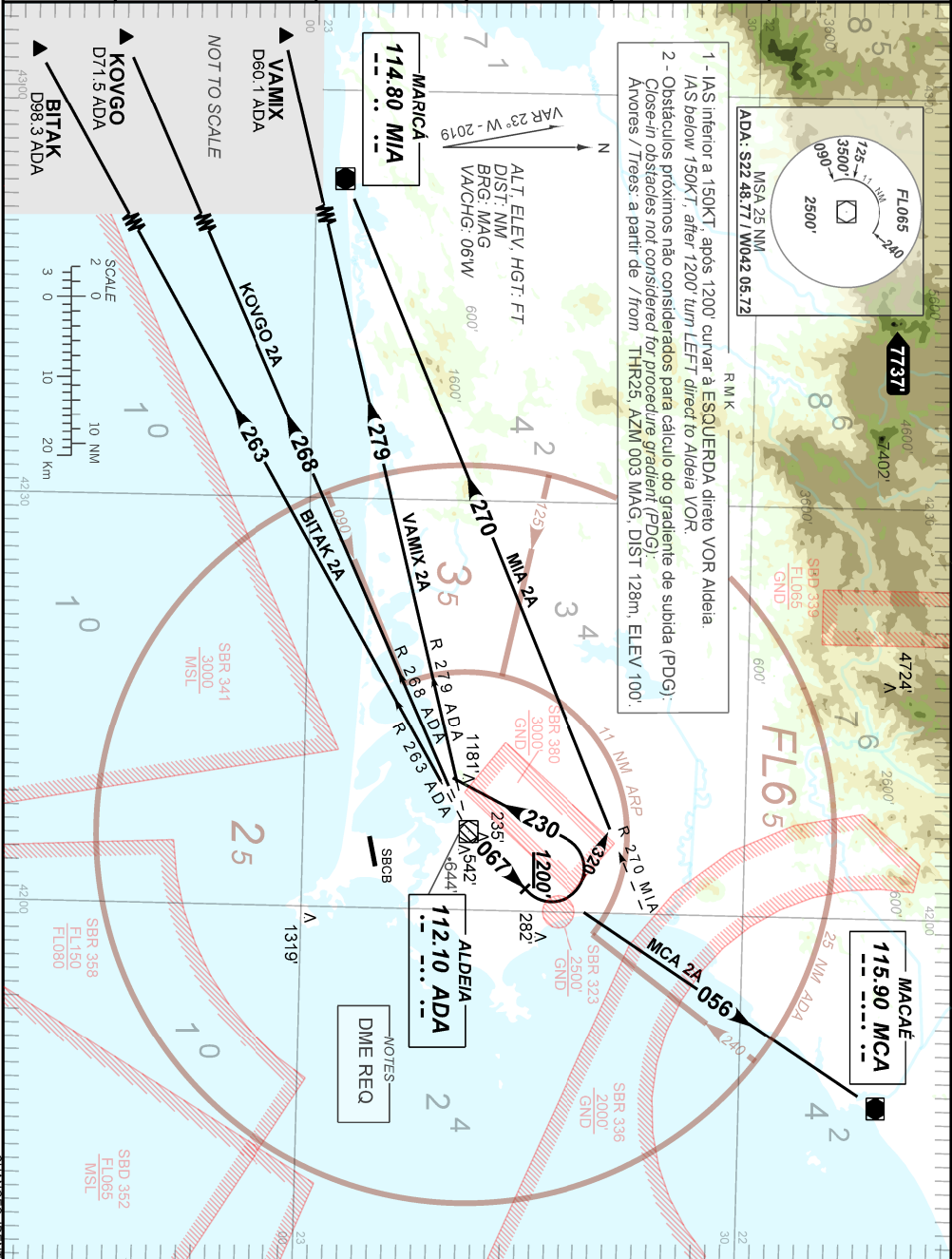
STANDARD DEPARTURE CHART SÃO PEDRO DA ALDEIA / Tenente Jorge Henrique Möller, MIL (SBES) INSTRUMENT (SID)

RWY 07

AD ELEV: 61'

BITAK 2A - KOVGO 2A - MCA 2A - MIA 2A - VAMIX 2A

| TA 5000' | TWR ALDEIA 118.30 122.80 (MIL) 121.50 | APP ALDEIA 119.45 120.30 | APP RIO 119.00 119.35 126.20 133.30 | APP MACAÉ 119.20 120.00 129.30 121.50 | ACC CURITIBA 125.35 124.00 133.40 133.60 |
|----------|---|-----------------------------|---|---|--|
|----------|---|-----------------------------|---|---|--|



1 - IAS inferior a 150KT, após 1200' curvar a ESQUERDA direto VOR Aldeia.
IAS below 150KT, after 1200' turn LEFT direct to Aldeia VOR.

2 - Obstáculos próximos não considerados para cálculo do gradiente de subida (PDG).
Close-in obstacles not considered for procedure gradient (PDG).
Árvores / Trees: a partir de / from THR25, AZM 003 MAG, DIST 128m, ELEV 100'.

CHANGES IDENTIFY