

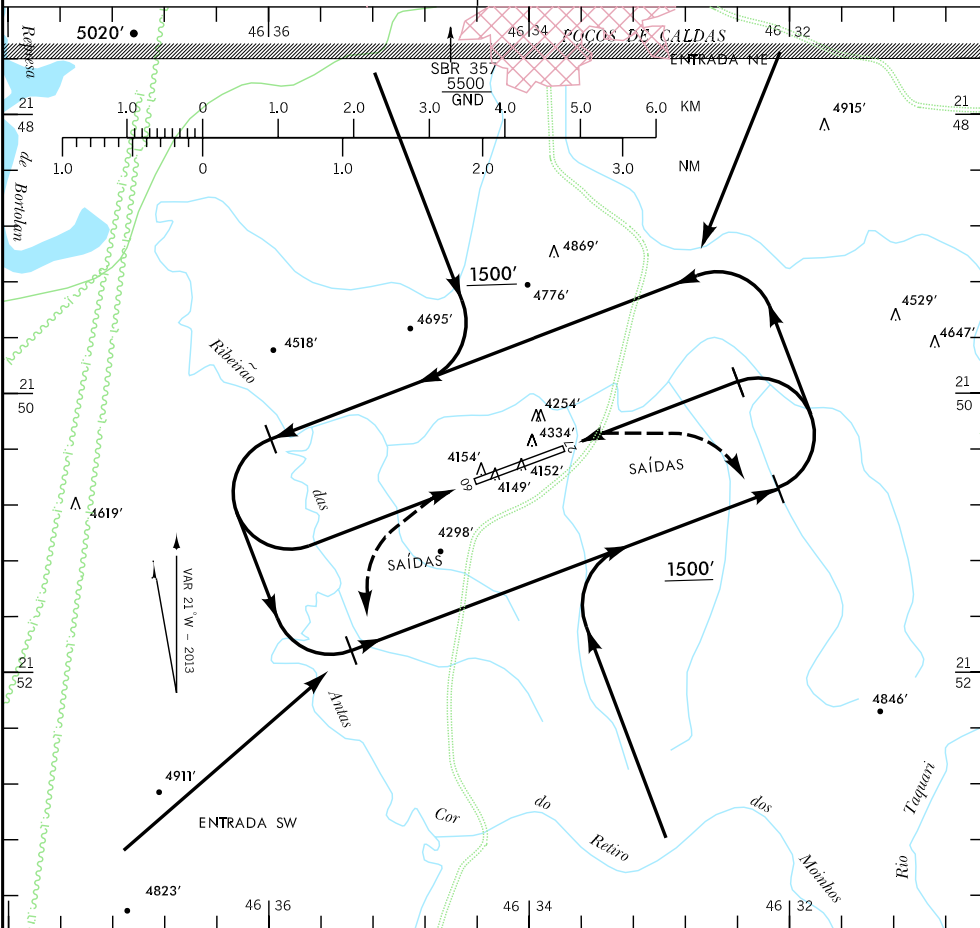
VAC - SBPC

WGS-84

RWY 09/27

ELEV 4135'

AFIS POÇOS DE CALDAS	126.60				APP SÃO PAULO	129.00	129.75	132.10	133.85	
APP ACADEMIA	121.90	120.70	120.10	122.40		134.90	135.75	121.50		
APP SÃO JOSÉ	119.25	129.05			ACC BRASÍLIA	126.15	126.80	127.25	128.50	121.50



RMK:

- 1 - SBPC: RWY 09 X 27 (1515 x 30 ASPH 14/F/C/Y/U)
- 2 - O CIRCUITO DE TRÁFEGO, PARA AMBAS AS CABECEIRAS, DEVERÁ SER EXECUTADO A 1500' DE ALTURA PARA TODAS AS AERONAVES;
- 3 - COMPULSÓRIA A REALIZAÇÃO DO CIRCUITO DE TRÁFEGO;
- 4 - TODAS AS AERONAVES NO CIRCUITO, OU PARA CRUZAMENTO, DEVEM MANTER COMUNICAÇÃO BILATERAL CONTÍNUA COM A RÁDIO POÇOS DE CALDAS;
- 5 - AS ENTRADAS PELOS SETORES NE/SW ESTÃO CONDICIONADAS À AUSÊNCIA DE AERONAVE NO CIRCUITO;
- 6 - IAS MÁX NO CIRCUITO DE TRÁFEGO VISUAL 160 KT;
- 7 - A PERNA DO VENTO DO CIRCUITO DE TRÁFEGO VISUAL DEVERÁ SER EXECUTADA ATÉ 2 KM DO EIXO DA PISTA;
- 8 - PROIBIDO OPERAÇÃO DE AERONAVE SEM RÁDIO;
- 9 - PROIBIDAS AS APROXIMAÇÕES E/OU SAÍDAS SIMULTÂNEAS;
- 10 - DECOLAGEM RWY 09/POUSO RWY 27 ATENTAR PARA TORRE DE ALTA TENSÃO A 5 KM NO PROLONGAMENTO DA PISTA;
- 11 - DECOLAGEM RWY 27/POUSO RWY 09 ATENTAR PARA TORRES DE ALTA TENSÃO A 5 KM NO PROLONGAMENTO DA PISTA.

Z:\map\poços_de_caldas-sbpc\sbpc_vac.dgn

DEPARTAMENTO DE CONTROLE DO ESPAÇO AÉREO - COMAER - BRASIL