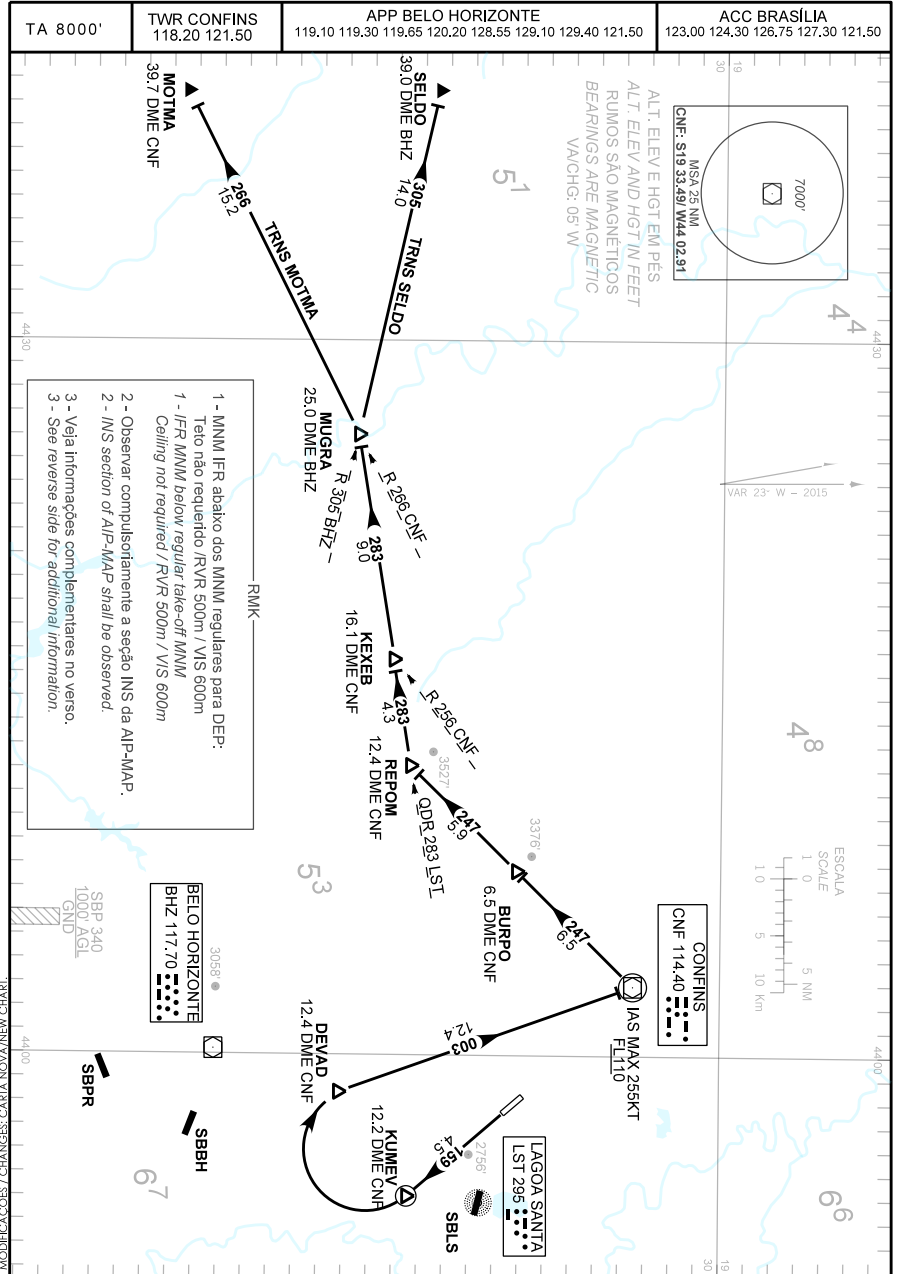


CARTA DE SAÍDA PADRÃO  
 POR INSTRUMENTOS (SID)  
 STANDARD DEPARTURE CHART  
 INSTRUMENT (SID)

BELO HORIZONTE / Tancredo Neves, INTL (SBCF)  
**RWY 16**  
**MUGRA 1B**



CARTA DE SAÍDA PADRÃO  
POR INSTRUMENTOS (SID)  
STANDARD DEPARTURE CHART  
INSTRUMENT (SID)

BELO HORIZONTE / Tancredo Neves, INTL (SBCF)  
**RWY 16**  
**MUGRA 1B**

RMK

4- Obstáculos próximos não considerados no gradiente de subida:  
4 - *Close-in obstacles not considered in climb gradient:*  
Terreno/Terrain: AZM 151 THR 34, DIST 914m, ELEV 2756'.

DESCRIÇÃO TEXTUAL  
TEXTUAL DESCRIPTION

RWY 16

Após decolagem, curvar à direita RDL 159 CNF até KUMEV. Curvar à direita direto DEVAD. Manter RDL 183 CNF até VOR Confins. Curvar à esquerda RDL 247 CNF até REPOM. Curvar à direita QDR 283 LST até MUGRA. Então,...

- 1 - TRNS MOTMA:...curvar à esquerda RDL 266 CNF até MOTMA.
- 2 - TRNS SELDO:...curvar à direita RDL 305 BHZ até SELDO.

RWY 16

*After take-off, turn right 159 CNF RDL until KUMEV. Turn right direct to DEVAD. Maintain 183 CNF RDL until Confins VOR. Turn left 247 CNF RDL until REPOM. Turn right 283 QDR LST until MUGRA. Then,...*

- 1 - TRNS MOTMA:...turn left 266 RDL CNF until MOTMA.
- 2 - TRNS SELDO:...turn right 305 RDL BHZ until SELDO.