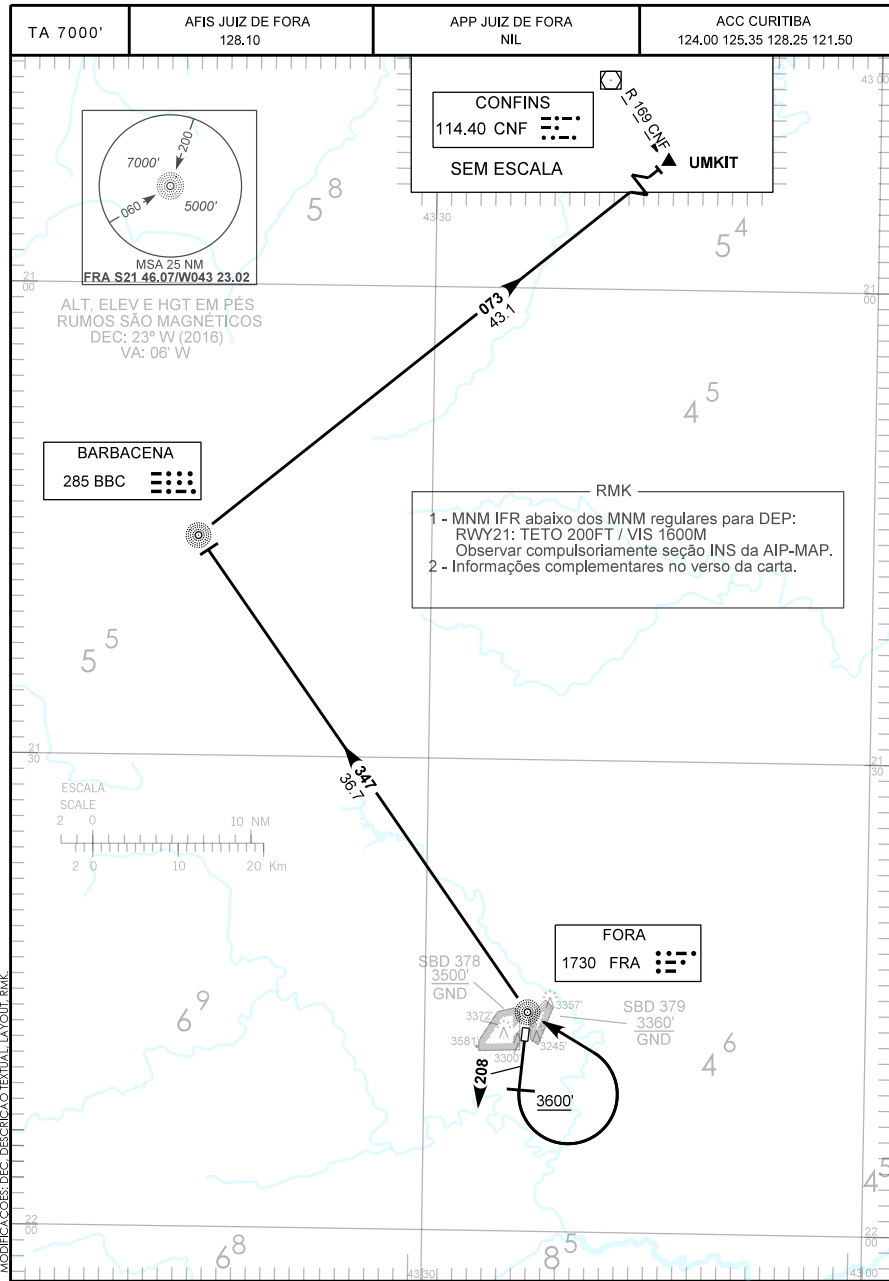


CARTA DE SAÍDA PADRÃO
 POR INSTRUMENTOS (SID)
 STANDARD DEPARTURE CHART
 INSTRUMENT (SID)

JUIZ DE FORA / Francisco de Assis (SBJF)
RWY 21
BBC 1B - UMKIT 1B



MODIFICAÇÕES: DEC. DESCRIÇÃO TEXTUAL LAYOUT: RMK.

— R M K —

3 - Obstáculo próximos com menos de 60m de altura não considerados para cálculo do PDG:

Tipo	Hgt (m)	/	Elev (ft)	AZM /	DIST (relativo THR 03)
Árvore	10	/	3000	100° /	83m
Terreno	31	/	3069	259° /	136m
Árvore	6	/	2986	184° /	76m
Torre	42	/	3106	210° /	2092m

— DESCRIÇÃO TEXTUAL —

Após decolagem, manter rumo 208. Ao cruzar 3600', curvar à esquerda, direto NDB Fora. Então...

SAÍDA BBC 1B

...manter QDR 347 FRA até o NDB Barbacena.

SAÍDA UMKIT 1B

...manter QDR 347 FRA até o NDB Barbacena. Curvar à direita, QDR 073 BBC até UMKIT.