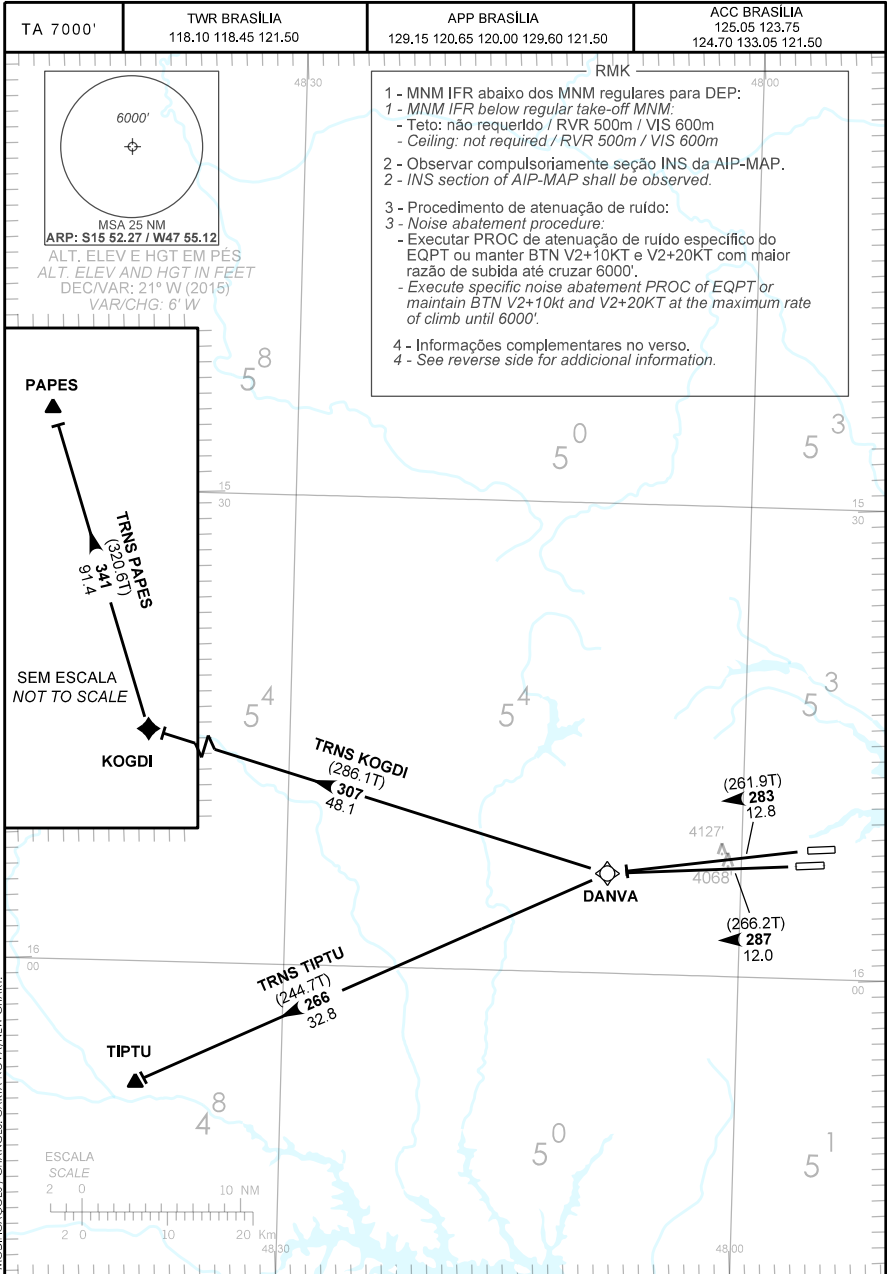


CARTA DE SAÍDA PADRÃO
 POR INSTRUMENTOS (SID)
 STANDARD DEPARTURE CHART
 INSTRUMENT (SID)

BRASÍLIA / Pres. Juscelino Kubitschek, INTL (SBBR)
RWY 29L/29R
RNAV DANVA 1A



CARTA DE SAÍDA PADRÃO
POR INSTRUMENTOS (SID)
STANDARD DEPARTURE CHART
INSTRUMENT (SID)

BRASÍLIA / Pres. Juscelino Kublitschek, INTL (SBBR)
RWY 29L/29R
RNAV DANVA 1A

RMK

- 5 - RNAV1 ou RNP1
- 5 - *RNAV1 or RNP1*
- 6 - RNAV 1: Sistema de vigilância ATS requerido.
- 6 - *RNAV 1: ATS Surveillance System required.*
- 7 - GNSS certificado requerido.
- 7 - *Certified GNSS required.*
- 8 - Obstáculos próximos não considerados no gradiente de subida:
- 8 - *Close-in obstacles not considered in climb gradient:*
 - Torre/Tower 1422m da / from THR 11L, AZM 266, 3491ft.
 - Árvore/Tree 499m da / from THR 11R, AZM 262, 3555ft.
 - Árvore/Tree 535m da / from THR 11R, AZM 292, 3558ft.

DESCRIÇÃO TEXTUAL
TEXTUAL DESCRIPTION

RWY 29L

SAÍDA DANVA 1A

Após decolagem manter rumo 287 até DANVA, então...

- 1 - TRNS TIPTU: ...curvar à esquerda rumo 266 até TIPTU.
- 2 - TRNS PAPES: ... curvar à direita, rumo 307 até KOGDI. Curvar à direita rumo 341 até PAPES.
- 3 - TRNS KOGDI: ... curvar à direita, rumo 307 até KOGDI.

DANVA 1A DEPARTURE

After take-off, maintain course 287 until DANVA, then...

- 1 - TIPTU TRNS: ...turn left course 266 until TIPTU.
- 2 - PAPES TRNS: ... turn right course 307 until KOGDI. Turn right course 341 until PAPES.
- 3 - KOGDI TRNS: ... turn right course 307 until KOGDI.

RWY 29R

SAÍDA DANVA 1A

Após decolagem manter rumo 283 até DANVA, então...

- 1 - TRNS TIPTU: ...curvar à esquerda rumo 266 até TIPTU.
- 2 - TRNS PAPES: ... curvar à direita, rumo 307 até KOGDI. Curvar à direita rumo 341 até PAPES.
- 3 - TRNS KOGDI: ... curvar à direita, rumo 307 até KOGDI.

DANVA 1A DEPARTURE

After take-off, maintain course 283 until DANVA, then...

- 1 - TIPTU TRNS: ...turn left course 266 until TIPTU.
- 2 - PAPES TRNS: ... turn right course 307 until KOGDI. Turn right course 341 until PAPES.
- 3 - KOGDI TRNS: ... turn right course 307 until KOGDI.

MODIFICAÇÕES / CHANGES: CARTA NOVA/NEW CHART.