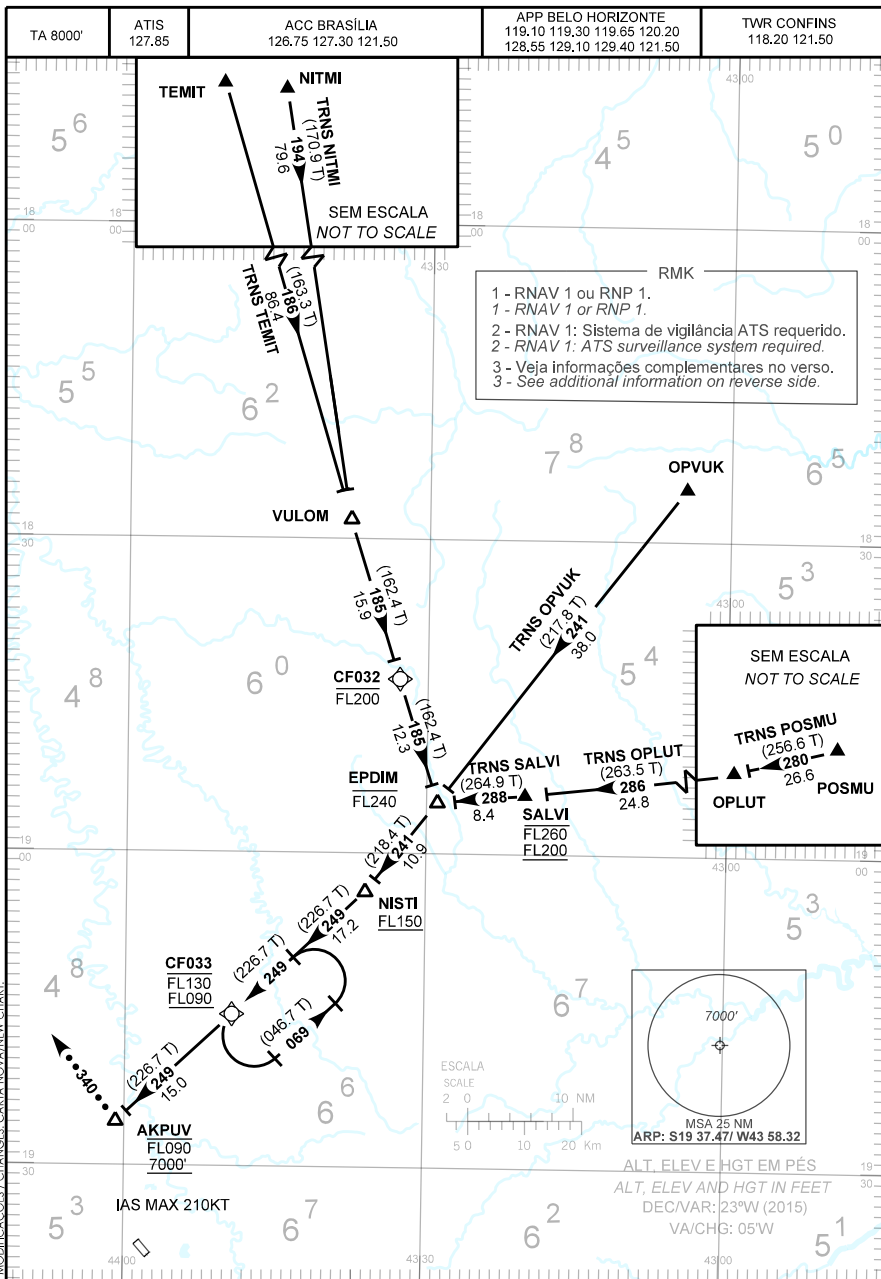


CARTA DE CHEGADA PADRÃO
 POR INSTRUMENTOS (STAR)
 STANDARD ARRIVAL CHART
 INSTRUMENT (STAR)

BELO HORIZONTE/ Tancredo Neves, INTL (SBCF)
RWY 16
RNAV EPDIM 1A



MODIFICAÇÕES / CHANGES: CARTA NOVA / NEW CHART

RMK

- 4 - Observar compulsoriamente seção CAR da AIP-MAP.
- 4 - *CAR section of AIP-MAP shall be observed.*
- 5 - GNSS certificado requerido.
- 5 - *Certified GNSS required.*

DESCRIÇÃO TEXTUAL
TEXTUAL DESCRIPTION

CHEGADA EPDIM 1A

- 1 - TRNS NITMI: Manter rumo 194 até VULOM. Curvar à esquerda, rumo 185 até EPDIM. Então...
- 2 - TRNS OPLUT: Manter rumo 286 até SALVI. Curvar à direita, rumo 288 até EPDIM. Então...
- 3 - TRNS OPVUK: Manter rumo 241 até EPDIM. Então...
- 4 - TRNS POSMU: Manter rumo 280 até OPLUT. Curvar à direita, rumo 286 até SALVI. Curvar à direita, rumo 288 até EPDIM. Então...
- 5 - TRNS SALVI: Manter rumo 288 até EPDIM. Então...
- 6 - TRNS TEMIT: Manter rumo 186 até VULOM. Curvar à esquerda, rumo 185 até EPDIM. Então...

...manter rumo 241 até NISTI. Curvar à direita, rumo 249 até AKPUV e executar procedimento autorizado pelo ATC ou, na proa 340, aguardar vetorização para aproximação final.

EPDIM 1A ARRIVAL

- 1 - *NITMI TRNS: Maintain course 194 until VULOM. Turn left, course 185 until EPDIM. Then...*
- 2 - *OPLUT TRNS: Maintain course 286 until SALVI. Turn right, course 288 until EPDIM. Then...*
- 3 - *OPVUK TRNS: Maintain course 241 until EPDIM. Then...*
- 4 - *POSMU TRNS: Maintain course 280 until OPLUT. Turn right, course 286 until SALVI. Turn right, course 288 until EPDIM. Then...*
- 5 - *SALVI TRNS: Maintain course 288 until EPDIM. Then...*
- TEMIT TRNS: Maintain course 186 until VULOM. Turn left, course 185 until EPDIM. Then...*

...maintain course 241 until NISTI. Turn right, course 249 until AKPUV and execute procedure authorized by ATC or, on heading 340, expect vectors to final approach.

FALHA DE COMUNICAÇÃO
COMMUNICATION FAILURE

Complete chegada até AKPUV e execute procedimento autorizado pelo ATC. Ou, se durante vetorização na proa 340, manter esta proa, altitude MNM 7000' até 20 DME CNF. Então, curvar à esquerda para interceptar aproximação final.

Complete arrival until AKPUV and execute procedure authorized by ATC. Or, if under vectoring on heading 340, maintain heading, MNM altitude 7000' until 20 DME CNF VOR. Then, turn left to intercept final approach.