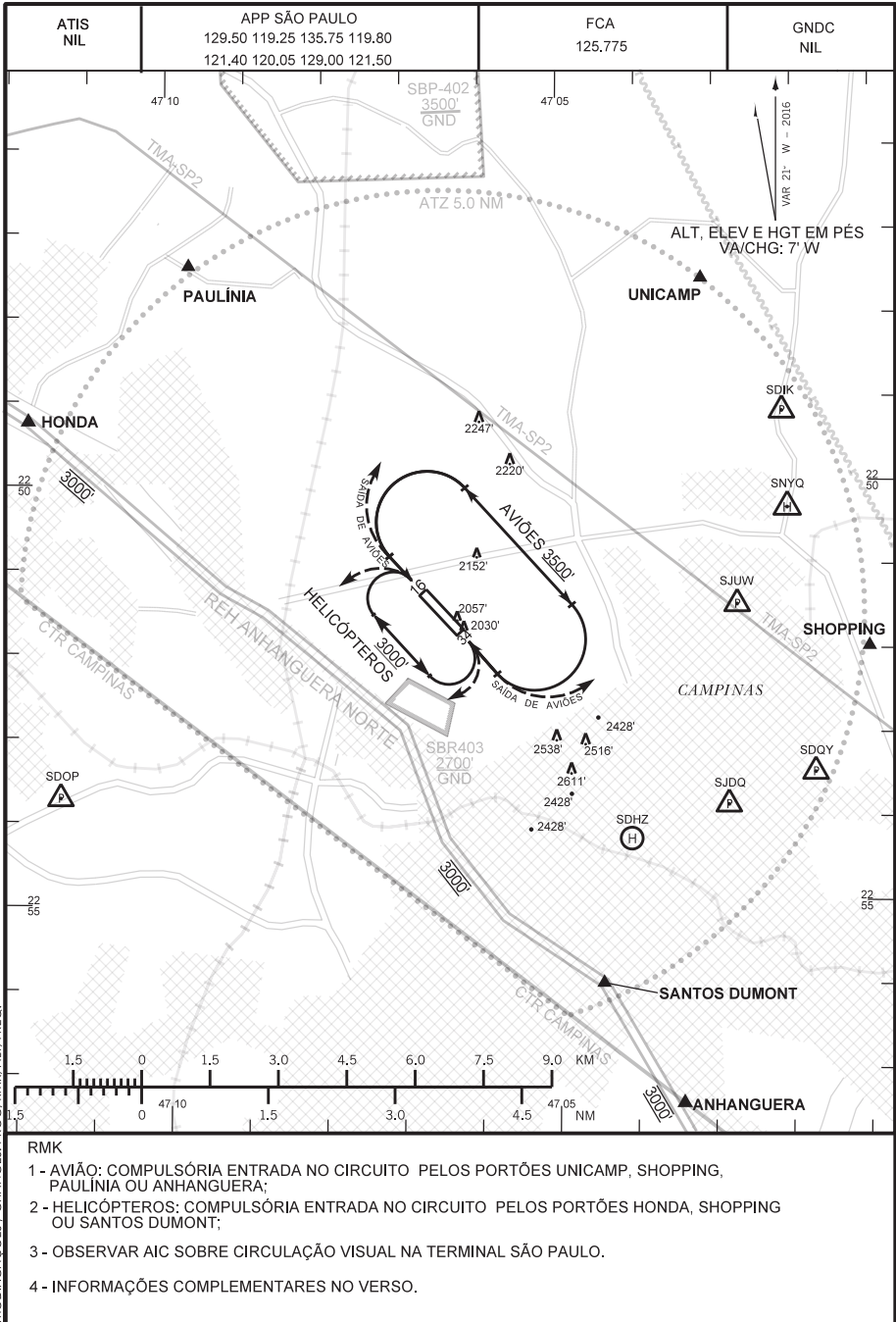


RWY 16/34



RMK

- 5 - SDAM: RWY 16 X 34 (1200 X 30 ASPH 25/F/A/X/T);
- 6 - OBSERVAR OPERAÇÃO DE ULTRALEVES E GIROCÓPTEROS NO SETOR SUDOESTE DO AD AUTORIZADOS A EFETUAR O CIRCUITO DE HELICÓPTEROS;
- 7 - RWY 16: OBSERVAR LANÇAMENTOS DE PARAQUEDISTAS COM ALVO NA LATERAL DIREITA DA PISTA;
- 8 - RWY 34: PRIMEIROS 400 METROS INTERDITADOS DEVIDO OBSTÁCULOS ULTRAPASSANDO GABARITO ÁREA DE TRANSIÇÃO E FAIXA DE PISTA.