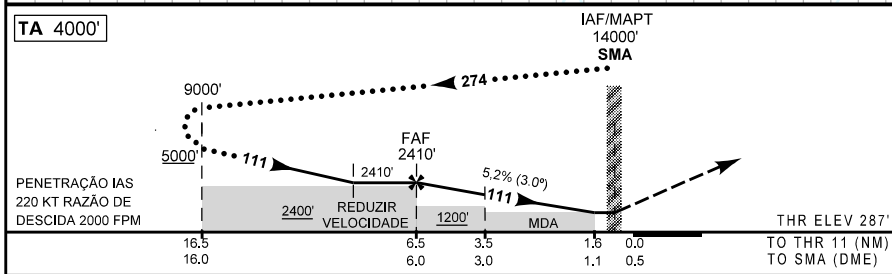
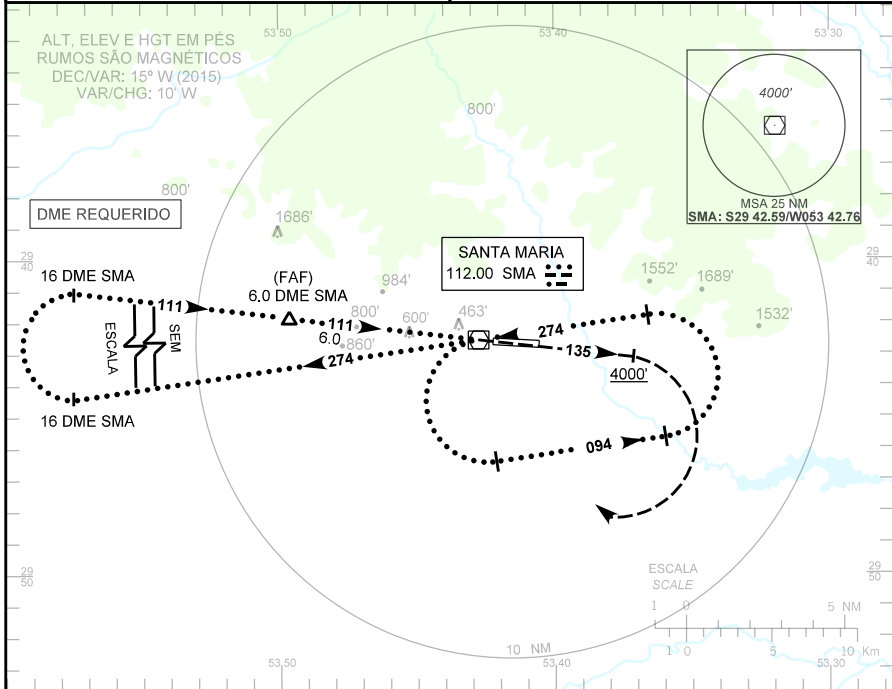


CARTA DE APROXIMAÇÃO
POR INSTRUMENTOS (IAC)
INSTRUMENT APPROACH CHART (IAC)

SANTA MARIA / Santa Maria (SBSM)

VOR Y RWY 11

AD ELEV: 289'	ATIS 127.75	APP SANTA MARIA 119.35 121.35 121.50 122.80 (MIL)	TWR SANTA MARIA 118.30 118.85 121.50	GND NIL
RMK: Gradiente MNM na aproximação perdida 3.8% até cruzar 4000'.			Aproximação Perdida: Subir para 14000'. Manter RDL 135 SMA até 4000'. Após, curvar à direita para espera em VOR SMA.	



FAF	5.0	4.0	3.0	2.0	1.6	RWY11	KT	090	110	130	150	170	190
2410	1929	1611	1292	974	850	ALT	FPM	500	600	700	800	900	1000
2123	1642	1324	1005	687	563	(HGT)	FAF-MAPT 6NM	NA					
POSO DIRETO STRAIGHT-IN	CAT		A		B		C		D		E		
VOR	MDA / OCH / TETO		800 / 1600 / NIL		850 / 570 / 600		1800 / 2500 / NIL						
	ALS/NO ALS/ RVR ALS (m)		800 / 1600 / NIL		1800 / 2500 / NIL								
CIRCULAR TO CIRCLE	MDA / OCH / TETO		VIS (m)		NA								

MODIFICAÇÕES: NAV/AV. PROC. IDENT