

IAC - SBAR

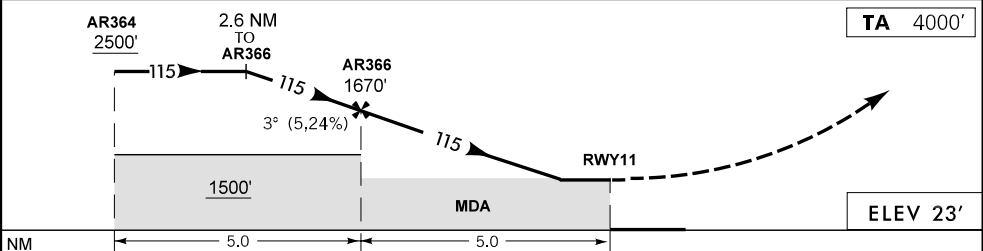
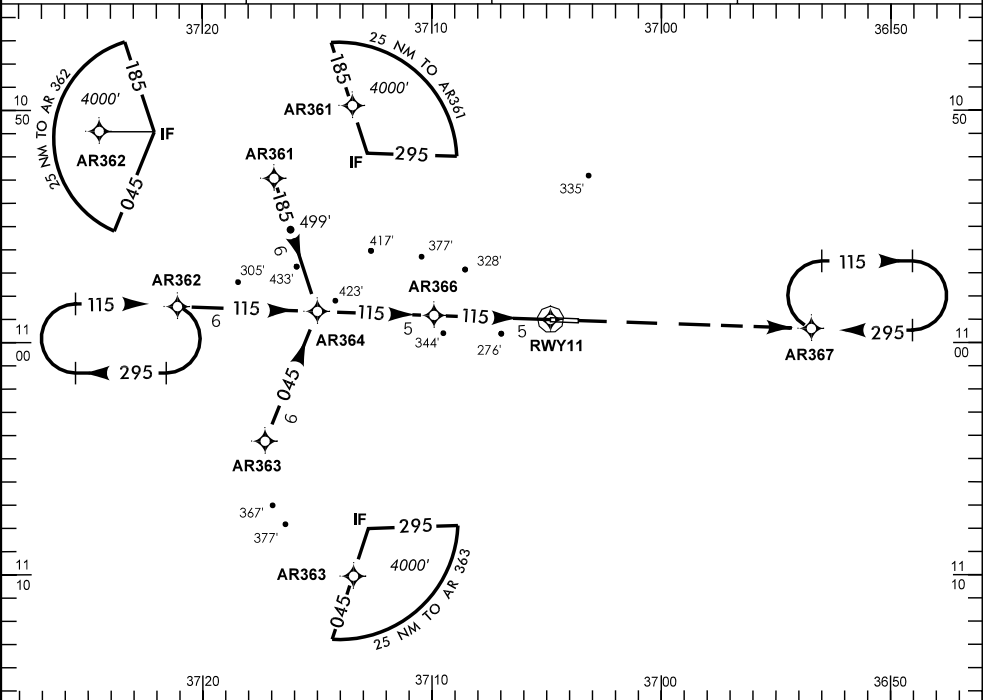
WGS-84

ATIS
NIL

APP ARACAJU
119.00 120.30

TWR
NIL

GNDC
NIL



APROXIMAÇÃO PERDIDA SUBIR PARA FL040 NO RUMO 115 PARA ESPERA EM AR367.

RMK: OBSERVAR COMPULSORIAMENTE A SEÇÃO CAR DA AIP-MAP.

C	POUSO DIRETO RWY 11	IFR OPS DIURNA / NOTURNA	PARA CIRCULAR			
A	RNAV(GNSS)					
T	MDA 570'	TETO 600'				
	VIS		CAT	MDA	TETO	VIS
A	1600 M		A	570'	600'	1600 M
B			B	600'		
C	2400 M		C	730'	800'	3200 M
D	2800 M		D	760'		
E	3200 M		E	1200'	1200'	4800 M

RAZÃO DE DESCIDA NA APROXIMAÇÃO FINAL						ALTITUDE RECOMENDADA NA APROXIMAÇÃO FINAL							
KT	090	110	130	150	170	190	NM	RWY11	1.6	2.0	3.0	4.0	AR366
FPM	500	600	700	800	900	1000	FT	NA	570'	710'	1030'	1350'	1670'