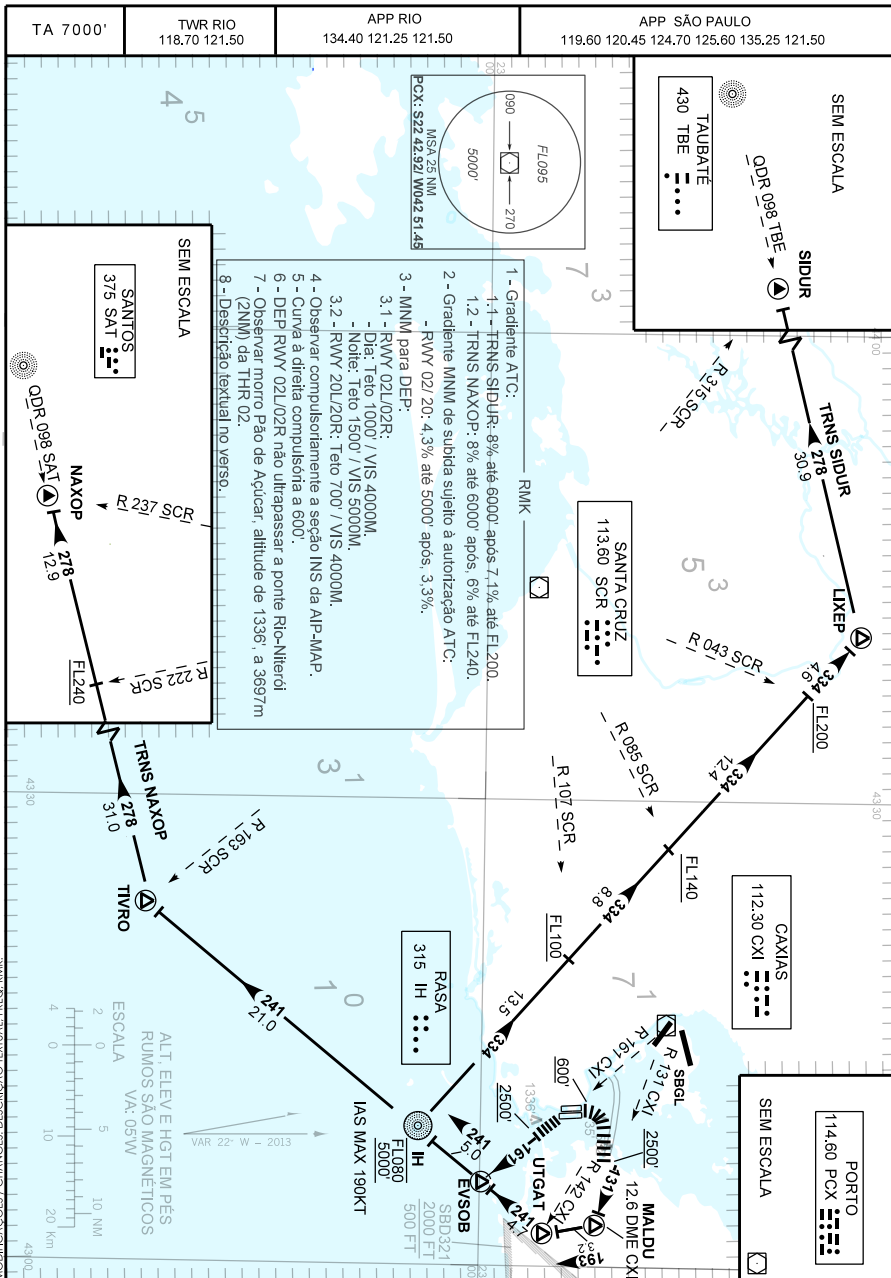


CARTA DE SAÍDA PADRÃO
 POR INSTRUMENTOS (SID)
 STANDARD DEPARTURE CHART
 INSTRUMENT (SID)

RIO DE JANEIRO / Santos Dumont (SBRJ)
 RWY 02/20
 IH 1D



MODIFICAÇÕES / CHANGES: DESCRIÇÃO TEXTUAL PRÉV. RWY.

DESCRIÇÃO TEXTUAL

SID IH 1D:

RWY 02

Após decolagem, curvar à direita. Após, RDL 131 CXI para MALDU. Curvar à direita, rumo 193 até UTGAT. Curvar à direita, QDM 241 IH até NDB Rasa. Então,...

RWY 20

Após decolagem, curvar à esquerda. Após, RDL 161 CXI para EVSOB. Curvar à direita, QDM 241 IH até NDB Rasa. Então,...

1 - TRNS NAXOP:manter QDR 241 IH até TIVRO. Curvar à direita, QDM 278 SAT até NAXOP.

2 - TRNS SIDUR:curvar à direita, QDR 334 IH até LIXEP. Curvar à esquerda, QDM 278 TBE até SIDUR.