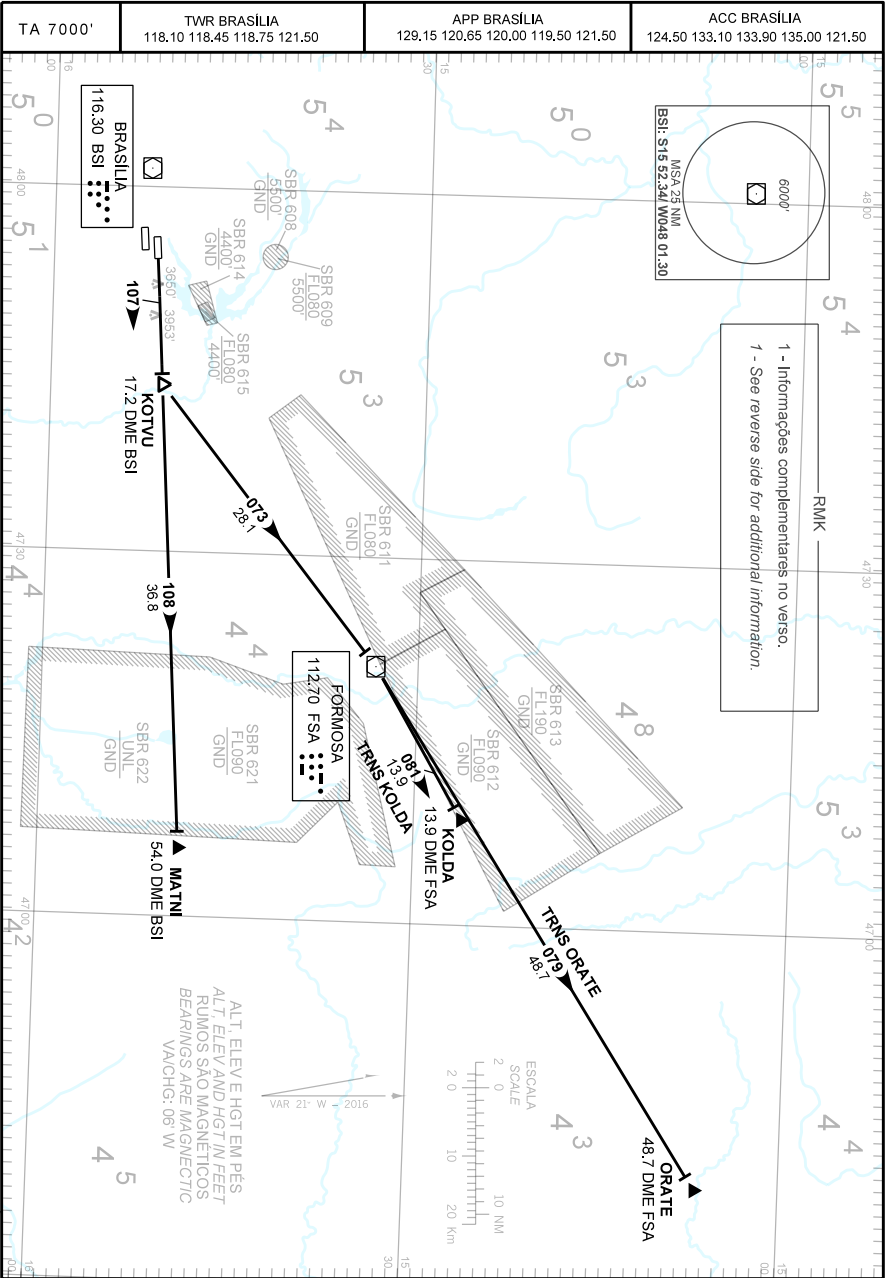


CARTA DE SAÍDA PADRÃO  
 POR INSTRUMENTOS (SID)  
 STANDARD DEPARTURE CHART  
 INSTRUMENT (SID)

**BRASÍLIA / Pres. Juscelino Kubitschek, INTL (SBBR)**  
**RWY 11L**  
**FSA 1A - MATNI 1C**



MODIFICAÇÃO: CH/AN/GS/DIST/PROJ/DENT. TH/R

CARTA DE SAÍDA PADRÃO  
POR INSTRUMENTOS (SID)  
STANDARD DEPARTURE CHART  
INSTRUMENT (SID)

**BRASÍLIA / Pres. Juscelino Kubitschek, INTL (SBBR)**  
**RWY 11L**  
**FSA 1A - MATNI 1C**

RMK

- 2 - MNM IFR abaixo dos MNM regulares para DEP:  
*2 - IFR MNM below the regular MNM for take-off.*
  - Teto: não requerido / RVR 500m / VIS 600m
  - Ceiling: not required / RVR 500m / VIS 600m
- 3 - Observar compulsoriamente seção INS da AIP-MAP.  
*3 - INS section of AIP-MAP shall be observed.*
- 4 - Procedimento de atenuação de ruído:  
*4 - Noise abatement procedure:*
  - Executar PROC de atenuação de ruído específico do EQPT ou manter BTN V2+10KT e V2+20KT com maior razão de subida até cruzar 6000'.
  - Execute specific noise abatement procedure of EQPT or maintain BTN V2+10kt and V2+20KT at the maximum rate of climb until 6000'.

DESCRIÇÃO TEXTUAL  
TEXTUAL DESCRIPTION

RWY 11L

Após decolagem, manter RDL107 BSI até KOTVU. Então...

SAÍDA FSA 1A

- 1 - TRNS KOLDA: ...curvar à esquerda RDL 253 FSA até VOR Formosa. Curvar à direita RDL 081 FSA até KOLDA.
- 2 - TRNS ORATE: ...curvar à esquerda RDL 253 FSA até VOR Formosa. Curvar à direita RDL 079 FSA até ORATE.

SAÍDA MATNI 1C

...curvar à direita RDL108 BSI até MATNI.

RWY 11L

*After take-off, maintain 107 BSI RDL until KOTVU. Then...*

FSA 1A DEPARTURE

- 1 - KOLDA TRNS: ... turn left 253 FSA RDL until Formosa VOR. Turn right 081 FSA RDL until KOLDA.
- 2 - ORATE TRNS: ...turn left 253 FSA RDL until Formosa VOR. Turn right 079 FSA RDL until ORATE.

MATNI 1C DEPARTURE

*...turn right 108 BSI RDL until MATNI.*

MODIFICAÇÕES / CHANGES: DIST.FREQ. IDENT. THR.