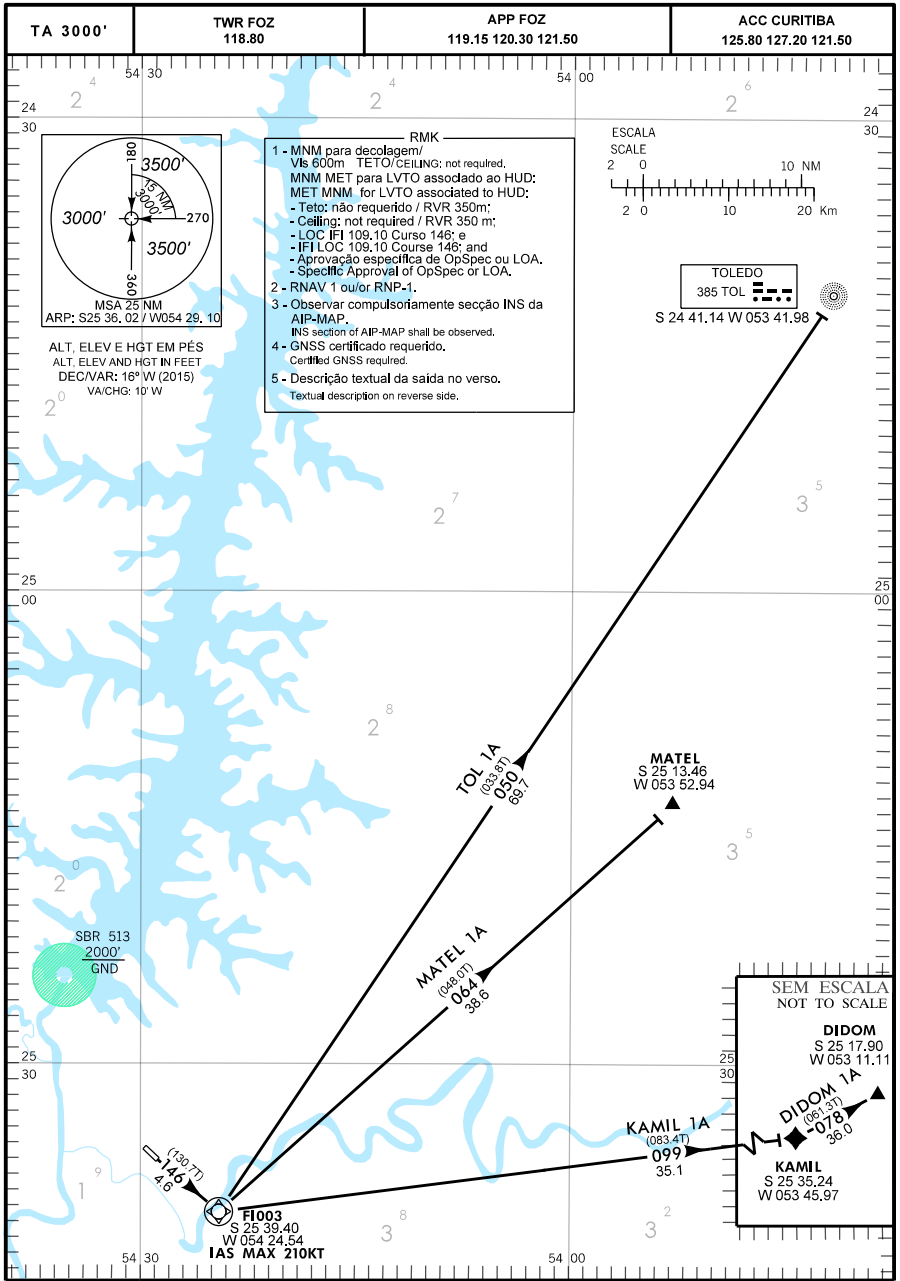


CARTA DE SAÍDA PADRÃO
 POR INSTRUMENTOS (SID)
 STANDARD DEPARTURE CHART
 INSTRUMENT (SID)

FOZ DO IGUAÇU / Cataratas, INTL (SBFI)
 RWY 14
 RNAV DIDOM 1A - KAMIL 1A - MATEL 1A - TOL 1A



MODIFICAÇÕES / CHANGES: RMK.

DESCRIÇÃO TEXTUAL DA SAÍDA

APÓS A DECOLAGEM, MANTER RUMO 146 ATÉ O WAYPOINT FLYOVER FI003. ENTÃO...

I - SAÍDA DIDOM 1A

...CURVAR À ESQUERDA PARA INTERCEPTAR RUMO 099 ATÉ A INTERSEÇÃO FLY-BY KAMIL. APÓS, INTERCEPTAR RUMO 078 ATÉ A INTERSEÇÃO FLY-BY DIDOM, APÓS, PROSSEGUIR VOO EM ROTA.

II - SAÍDA KAMIL 1A

...CURVAR À ESQUERDA PARA INTERCEPTAR RUMO 099 ATÉ A INTERSEÇÃO FLY-BY KAMIL. APÓS, PROSSEGUIR VOO EM ROTA.

III - SAÍDA MATEL 1A

...CURVAR À ESQUERDA PARA INTERCEPTAR RUMO 064 ATÉ A INTERSEÇÃO FLY-BY MATEL.

IV - SAÍDA TOL 1A

...CURVAR À ESQUERDA PARA INTERCEPTAR RUMO 050 ATÉ NDB FLY-BY TOLEDO, APÓS, PROSSEGUIR VOO EM ROTA.

DEPARTURE TEXTUAL DESCRIPTION

AFTER TAKE-OFF, MAINTAIN COURSE 146 UP TO FI003 FLYOVER WAYPOINT, THEN...

I - DIDOM 1A DEPARTURE

...TURN LEFT TO INTERCEPT COURSE 099 UP TO KAMIL FLY-BY INTERSECTION, THEN, INTERCEPT COURSE 078 UP TO DIDOM, THEN, PROCEED ENROUTE FLIGHT.

II - KAMIL 1A DEPARTURE

...TURN LEFT TO INTERCEPT COURSE 099 UP TO KAMIL FLY-BY INTERSECTION, THEN, PROCEED ENROUTE FLIGHT.

III - MATEL 1A DEPARTURE

...TURN LEFT TO INTERCEPT COURSE 064 UP TO MATEL FLY-BY INTERSECTION.

IV - TOL 1A DEPARTURE

...TURN LEFT TO INTERCEPT COURSE 050 UP TO TOLEDO FLY-BY NDB, THEN, PROCEED ENROUTE FLIGHT.

MODIFICAÇÕES / CHANGES: RMK