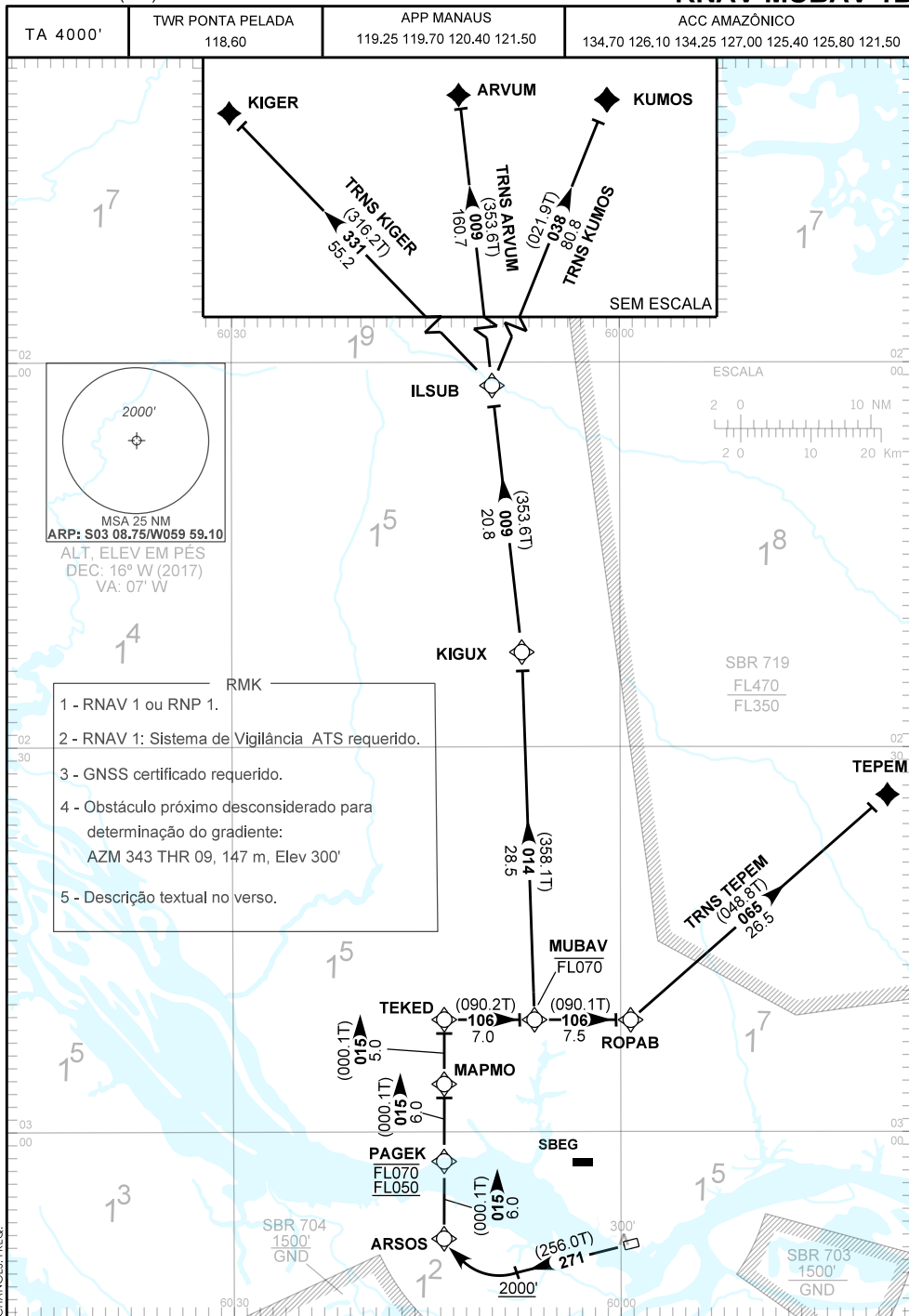


CARTA DE SAÍDA PADRÃO
 POR INSTRUMENTOS (SID)
 STANDARD DEPARTURE CHART
 INSTRUMENT (SID)

MANAUS / Ponta Pelada, MIL (SBMN)
RWY 27
RNAV MUBAV 1B



CHANGES: FREC.

DESCRIÇÃO TEXTUAL

SAÍDA MUBAV 1B

Após decolagem, manter o rumo 271 até 2000'. Curvar à direita, direto ARSOS. Curvar à direita, rumo 015 até TEKED. Curvar à direita, rumo 106 até MUBAV. Então...

1 - TRNS ARVUM: ...curvar à esquerda, rumo 014 até KIGUX. Curvar à esquerda, rumo 009 até ARVUM.

2 - TRNS KIGER: ...curvar à esquerda, rumo 014 até KIGUX. Curvar à esquerda, rumo 009 até ILSUB. Curvar à esquerda, rumo 331 até KIGER.

3 - TRNS KUMOS: ...curvar à esquerda, rumo 014 até KIGUX. Curvar à esquerda, rumo 009 até ILSUB. Curvar à direita, rumo 038 até KUMOS.

4 - TRNS TEPEM: ...manter rumo 106 até ROPAB. Curvar à esquerda, rumo 065 até TEPEM.