

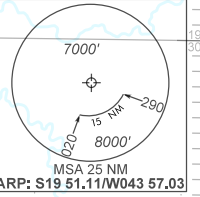
CARTA DE SAÍDA PADRÃO
 POR INSTRUMENTOS (SID)
 STANDARD DEPARTURE CHART
 INSTRUMENT (SID)

BELO HORIZONTE / Pampulha - Carlos Drummond de Andrade (SBBH)

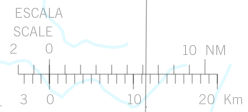
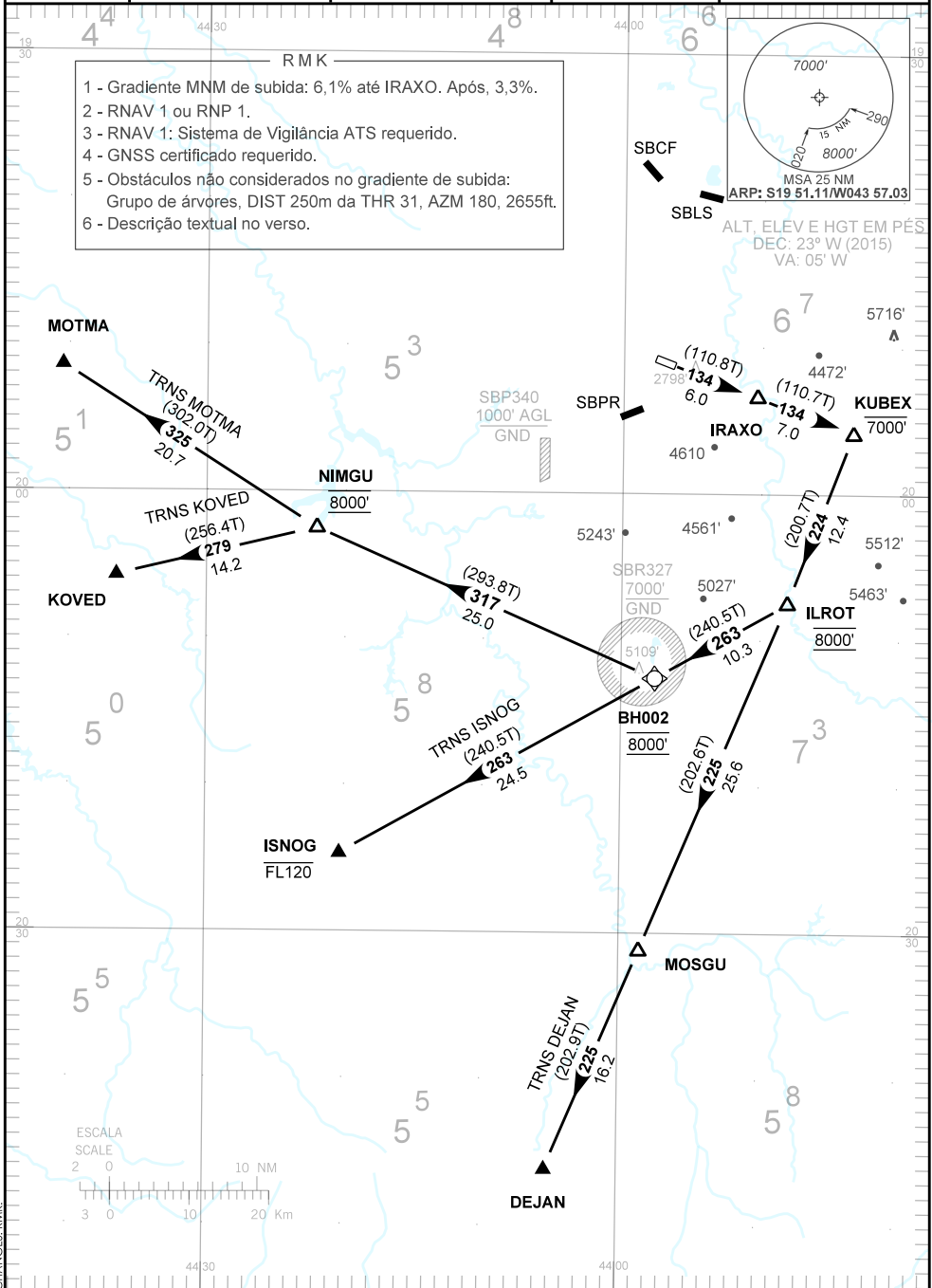
RWY 13
RNAV ILROT 1A

TA 8000'	TWR BELO HORIZONTE 118.00 121.50	APP BELO HORIZONTE 119.10 119.30 119.55 120.20 128.55 129.10 129.40 121.50	ACC BRASÍLIA 124.8 135.55 121.50	ACC CURITIBA 124.00 125.35 128.25 121.50
----------	-------------------------------------	--	-------------------------------------	---

- RMK
- 1 - Gradiente MNM de subida: 6,1% até IRAXO. Após, 3,3%.
 - 2 - RNAV 1 ou RNP 1.
 - 3 - RNAV 1: Sistema de Vigilância ATS requerido.
 - 4 - GNSS certificado requerido.
 - 5 - Obstáculos não considerados no gradiente de subida:
 Grupo de árvores, DIST 250m da THR 31, AZM 180, 2655ft.
 - 6 - Descrição textual no verso.



ALT. ELEV E HGT EM PÉS
 DEC: 23° W (2015)
 VA: 05' W



CHANGES: RMK

— DESCRIÇÃO TEXTUAL —

SID ILROT 1A

Após decolagem manter o rumo 134 até KUBEX, curvar à direita rumo 224 até ILROT. Então...

1 - TRNS DEJAN: ...curvar à direita, rumo 225 até DEJAN.

2 - TRNS ISNOG: ...curvar à direita, rumo 263 até ISNOG.

3 - TRNS KOVED: ...curvar à direita, rumo 263 até BH002. Curvar à direita, rumo 317 até NIMGU. Curvar à esquerda, rumo 279 até KOVED.

4 - TRNS MOTMA: ...curvar à direita, rumo 263 até BH002. Curvar à direita, rumo 317 até NIMGU. Curvar à direita, rumo 325 até MOTMA.